

Badanie Jakości Kształcenia 2014/2015  
NAUCZYCIELE AKADEMICY

**RAPORT Z BADANIA  
JAKOŚCI KSZTAŁCENIA**  
przeprowadzonego wśród  
**NAUCZYCIELI AKADEMICKICH UAM**  
w roku akademickim 2014/2015

Biuro Rady ds. Jakości Kształcenia UAM, październik 2015

**SPIS TREŚCI**

<b>WPROWADZENIE</b>	3
<b>FREKWENCJA</b>	4
<b>PYTANIA ZAMKNIĘTE</b>	6
<b>I. OCENA OGÓLNA UCZELNI</b>	6
<b>II. ORGANIZACJA DYDAKTYKI</b>	9
<b>III. BADANIA NAUKOWE A PROCES DYDAKTYCZNY</b>	17
<b>IV. EWALUACJA I POPRAWA JAKOŚCI DYDAKTYKI W JEDNOSTCE</b>	29
<b>V. WYPALENIE ZAWODOWE</b>	40
<b>VI. ADMINISTRACJA</b>	41

Niniejszy raport prezentuje wyniki szóstej edycji badania jakości kształcenia przeprowadzonego na UAM. Raport dotyczy wyników ankiety przeprowadzonej wśród pracowników dydaktycznych i naukowo-dydaktycznych UAM. Nauczyciele akademicy brali udział w badaniu po raz piąty.

Badanie przeprowadzono w okresie od 30.04-06.07.2015 r.

### Metodologia badania

Badanie skierowane zostało do wszystkich nauczycieli akademickich (z wykluczeniem doktorantów), którzy prowadzą zajęcia ze studentami na UAM.

Wypowiedzi miały charakter dobrowolny i anonimowy.

Badanie zostało zrealizowane przy pomocy programu ankietującego „Ankieter”.

Ankieta w wersji elektronicznej, do samodzielnego wypełnienia, była dostępna na w systemie USOS oraz pod linkiem ankieter.amu.edu.pl.

Każdy nauczyciel akademicki mógł tylko raz wypełnić ankietę.






### Zastosowany podział danych

UAM - łącznie wszyscy nauczyciele akademicy, którzy wzięli udział w badaniu

Wydziały UAM - nauczyciele akademicy w podziale na poszczególne wydziały

### Techniki analizy danych i sposób prezentacji wyników

1. Rozkład procentowy odpowiedzi na dane pytanie w postaci poziomych wykresów słupkowych

-  kolorem czerwonym oznaczone są zwykle opinie zdecydowanie negatywne
-  kolorem różowym - oceny raczej negatywne
-  kolorem żółtym - oceny średnie lub odpowiedzi "częściowo tak, częściowo nie"
-  kolorem jasnozielonym - odpowiedzi raczej pozytywne
-  kolorem ciemnozielonym odpowiedzi zdecydowanie pozytywne

2. (N) - Liczba nauczycieli ogółem UAM/ w podziale na wydziały, którzy udzielili odpowiedzi na pytanie

3. Odchylenie standardowe (SD) - miara zmienności informująca o rozrzuceniu wartości wokół średniej

4. Średni wynik ogółem UAM/ podział na Wydziały UAM oznacza średnią arytmetyczną liczb przypisanych poszczególnym odpowiedziom.

### Informacje dodatkowe

Różnice w liczebnościach (N) ogółu nauczycieli akademickich odpowiadających na dane pytanie wynikają z możliwości przechodzenia do kolejnych pytań bez konieczności udzielania/zaznaczania odpowiedzi.

Wszystkie odpowiedzi na pytania podano tylko dla odpowiedzi ważnych, z pominięciem: braków odpowiedzi oraz kategorii "nie wiem", „nie dotyczy”.

**Analizując raport należy zachować ostrożność w interpretacji danych w odniesieniu do jednostek, dla których ogólna frekwencja i/lub liczba respondentów w poszczególnych pytaniach są niskie. Wyniki te nie są reprezentatywne. Zostały jednak zachowane ze względu na przejrzystość struktury raportu.**

Dane dotyczące oceny pracy prodziekanów ds. studenckich zostały podane ogólnie dla wszystkich wydziałów UAM, oceny poszczególnych dziekanów nie są zaprezentowane w niniejszym raporcie ze względu na ochronę danych osobowych. Odpowiedzi na to pytanie zostały przekazane przez Biuro Rady ds. Jakości Kształcenia bezpośrednio do władz dziekańskich poszczególnych Wydziałów UAM.

### Frekwencja

#### UAM:

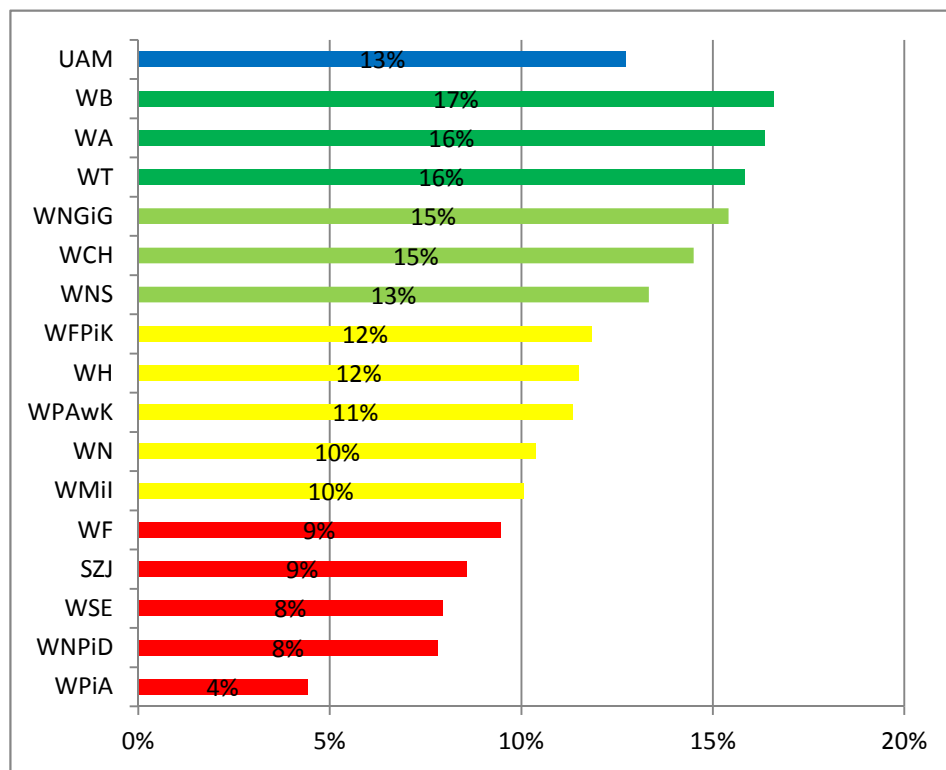
W badaniu wzięło udział 523 Nauczycieli akademickich, co stanowi ok. 13%\* ogółu pracowników dydaktycznych i naukowo-dydaktycznych na UAM.

#### Wydziały UAM:

Odsetek nauczycieli akademickich, którzy wzięli udział w badaniu

\*na podst. danych z USOSa, stan na maj 2015

Liczba nauczycieli akademickich danego wydziału, którzy wzięli udział w badaniu (N)

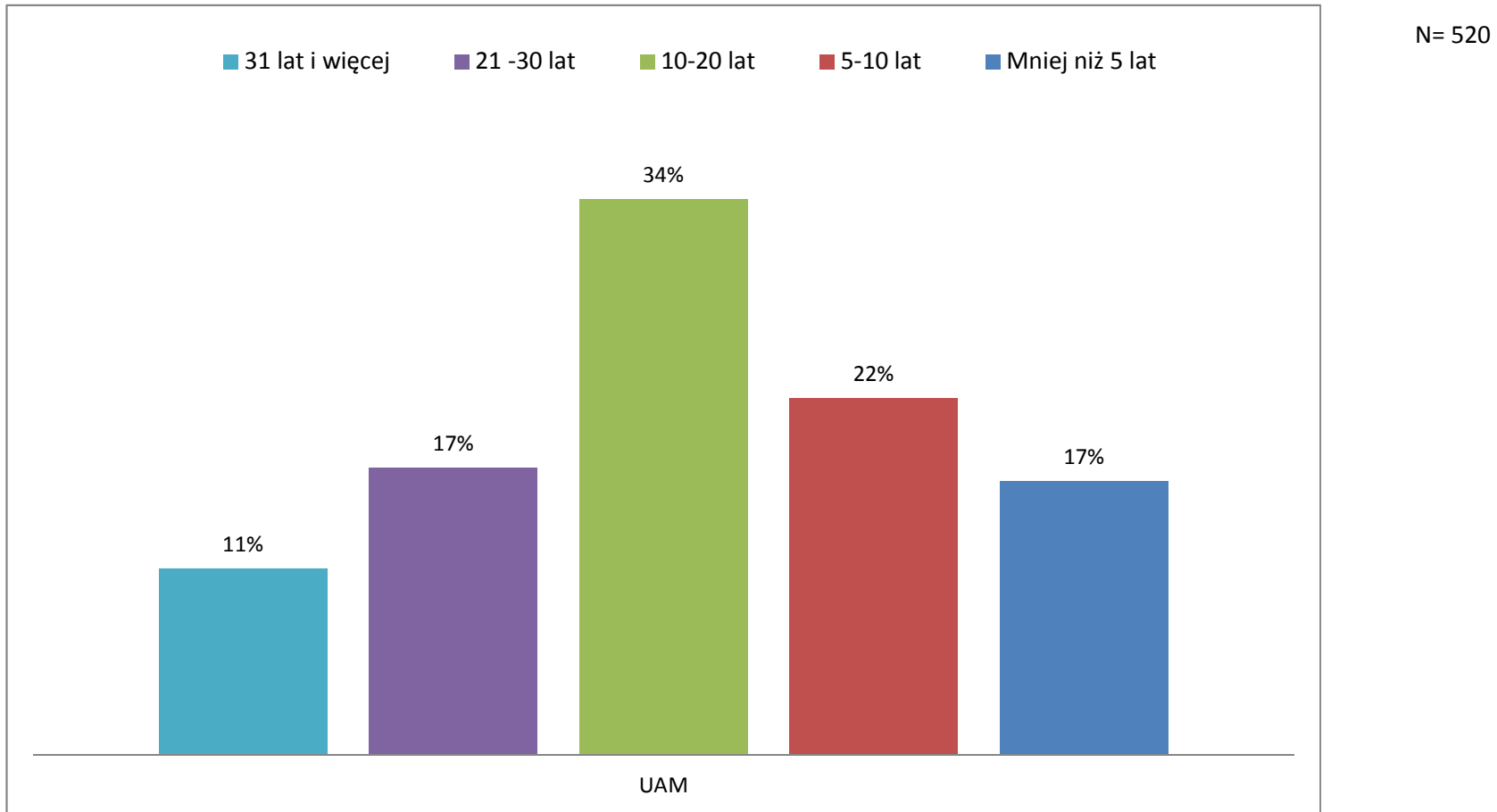


	N	%
UAM	523	13%
WA	27	16%
WB	35	17%
WCH	29	15%
WFPiK	41	12%
WF	21	9%
WH	32	12%
WMiI	18	10%
WNGiG	47	15%
WNPiD	18	8%
WNS	42	13%
WN	64	10%
WPAwK	21	11%
WPiA	12	4%
WSE	27	8%
WT	44	16%
SZJ	12	9%

Badanie Jakości Kształcenia 2014/2015  
NAUCZYCIELE AKADEMICY

**UAM:**

*Od ilu lat pracuje P. na UAM na etacie naukowo-dydaktycznym lub dydaktycznym?*



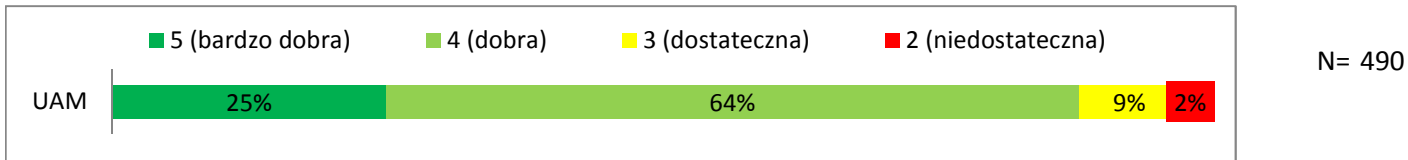
W ankiecie wzięli udział nauczyciele akademicy o różnym stażu. Na podstawie powyższego wykresu można stwierdzić, że swoją opinię wyraziło całe spektrum pracowników dydaktycznych i naukowo-dydaktycznych - 28% dydaktyków z doświadczeniem dłuższym niż 21 lat, 34% osób ze stażem pracy między 10, a 20 lat oraz 39 % nauczycieli akademickich ze stażem krótszym niż 10 lat.

**Pytania zamknięte**

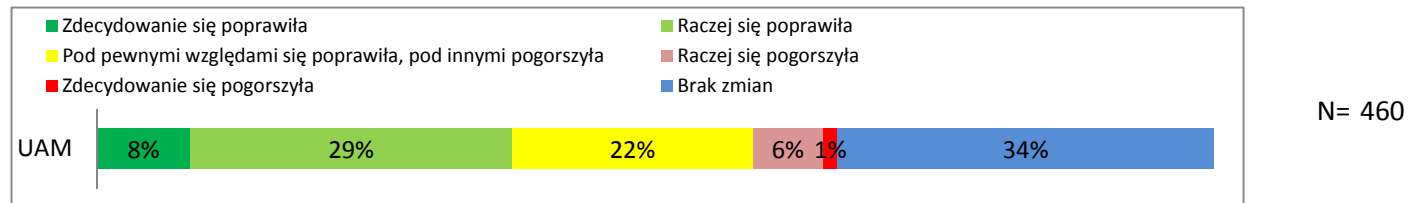
W tej części raportu można zapoznać się z zestawieniem odpowiedzi na pytania zamknięte, które zawarte były w kolejnych blokach tematycznych ankiety. Każdorazowo podany został rozkład procentowy odpowiedzi, a na prawo od wykresu - informacja, ilu spośród 523 uczestników ankiety udzieliło odpowiedzi na dane pytanie. Niemal w każdym z pytań była możliwość rezygnacji z odpowiedzi ("nie wiem/nie potrafię odpowiedzieć" / „nie dotyczy”).

**I. OCENA OGÓLNA UCZELNI**

*I.1. Jak ogólnie ocenia P. jakość kształcenia w P. jednostce?*



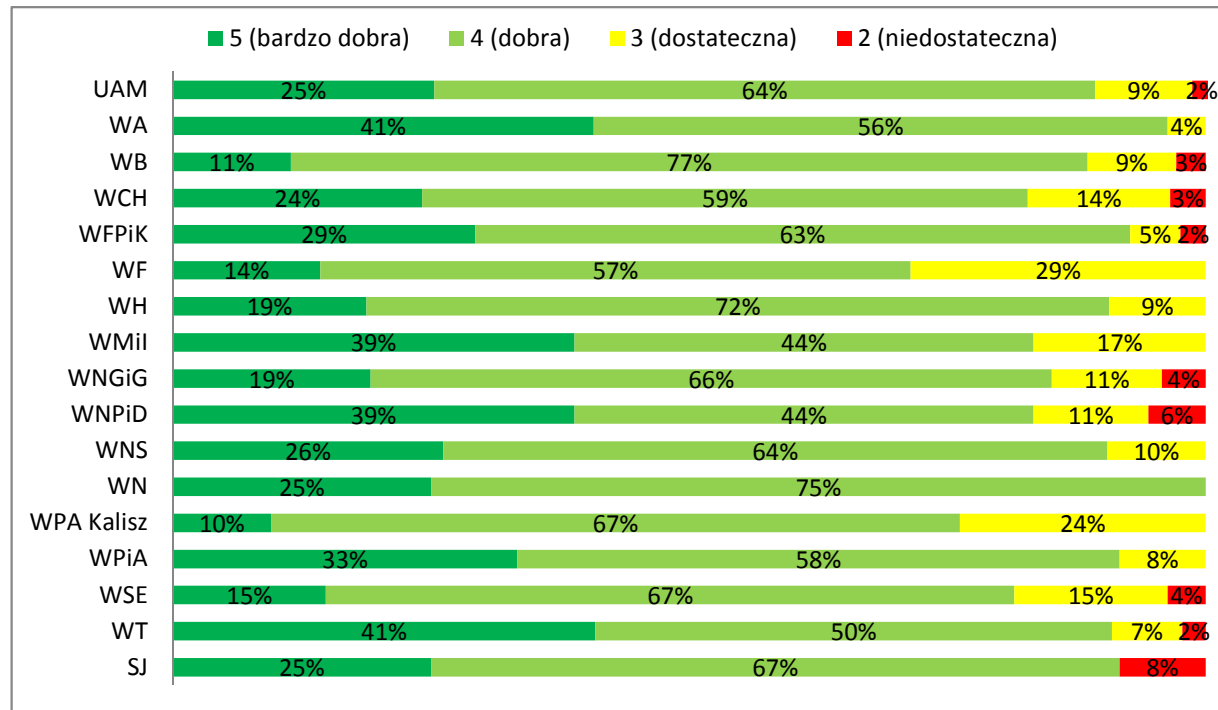
*I.2 Czy dostrzegł/a P. zmianę jakości kształcenia w stosunku do poprzedniego roku?*



89% nauczycieli akademickich ocenia jakość kształcenia w swojej jednostce dobrze lub bardzo dobrze. 27% respondentów uważa, że jakość kształcenia zdecydowanie lub raczej się poprawiła, natomiast aż 34% nie zauważyło zmian w stosunku do poprzedniego roku. **Średnia** ocena jakości kształcenia na UAM wynosi: **4,12**.

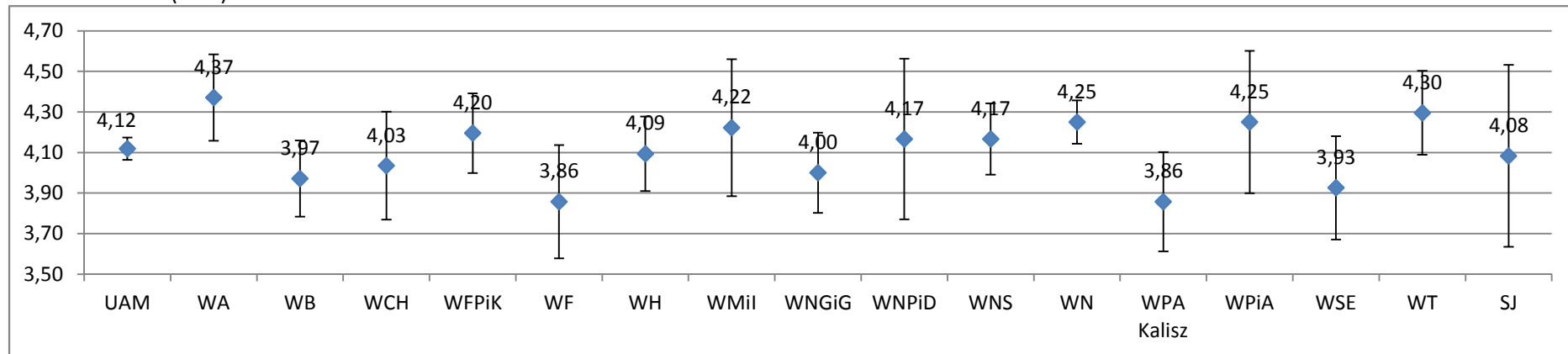
I. OCENA OGÓLNA UCZELNI

I.1. Jak ogólnie ocenia P. jakość kształcenia w P. jednostce?



	N	Średnia	SD
UAM	523	4,12	0,64
WA	27	4,37	0,56
WB	35	3,97	0,57
WCH	29	4,03	0,73
WFPIK	41	4,20	0,64
WF	21	3,86	0,65
WH	32	4,09	0,53
WMil	18	4,22	0,73
WNGiG	47	4,00	0,69
WNPiD	18	4,17	0,86
WNS	42	4,17	0,58
WN	64	4,25	0,44
WPA Kalisz	21	3,86	0,57
WPiA	12	4,25	0,62
WSE	27	3,93	0,68
WT	44	4,30	0,70
SJ	12	4,08	0,79

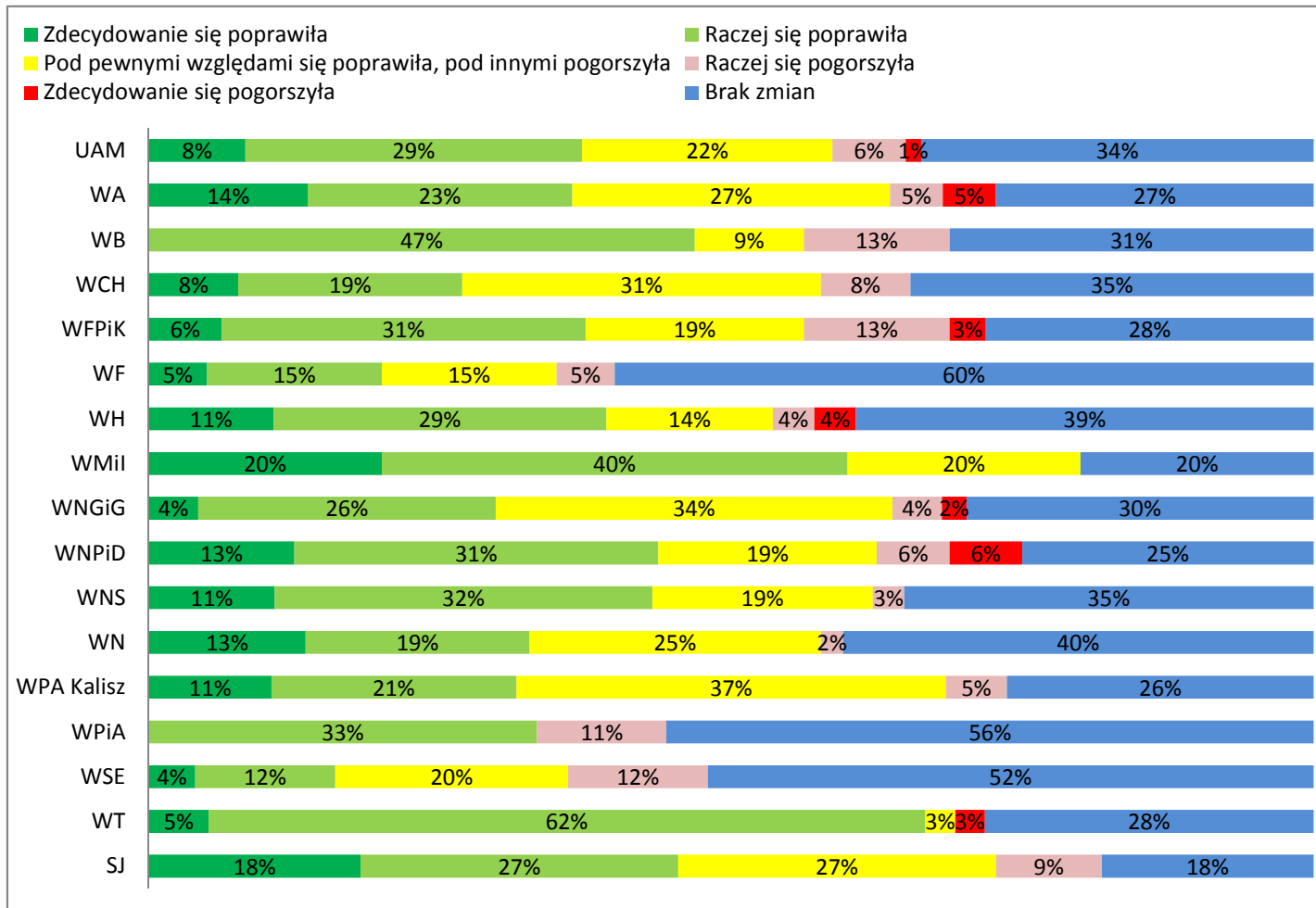
Przedział ufności (95%)



Badanie Jakości Kształcenia 2014/2015  
NAUCZYCIELE AKADEMICY

I. OCENA OGÓLNA UCZELNI

I.2 Czy dostrzegł/a P. zmianę jakości kształcenia w stosunku do poprzedniego roku?



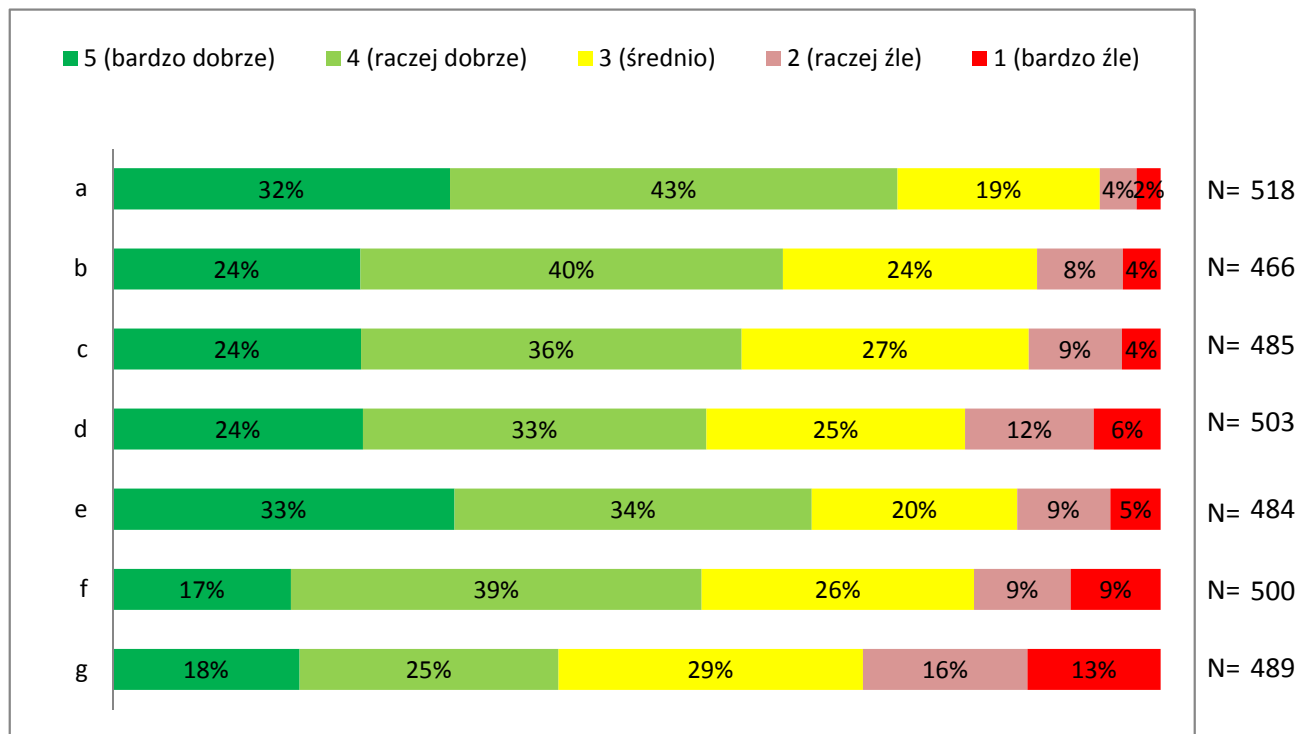
	N
UAM	460
WA	22
WB	32
WCH	26
WFPiK	32
WF	20
WH	28
WMiI	15
WNGiG	47
WNPiD	16
WNS	37
WN	52
WPA Kalisz	19
WPiA	9
WSE	25
WT	39
SJ	11



## II. ORGANIZACJA DYDAKTYKI

## II.1. Jak ocenia P. następujące elementy organizacji zajęć dydaktycznych oraz tworzenia programu i planu studiów w swojej jednostce?

- a) Dostosowanie zajęć przydzielanych poszczególnym pracownikom do ich kompetencji i zainteresowań naukowych
- b) Częstość zmiany przedmiotów przydzielanych pracownikowi do prowadzenia
- c) Powiązanie programu zajęć/studiów z prowadzonymi aktualnie badaniami w jednostce
- d) Współpraca pracowników podczas tworzenia programu studiów
- e) Możliwość zgłaszania własnego przedmiotu do programu studiów
- f) Równomierne obciążenie poszczególnych pracowników zajęciami dydaktycznymi
- g) Możliwość takiej organizacji zajęć, która sprzyja okresowemu skupieniu bądź na pracy naukowej, bądź na dydaktyce.

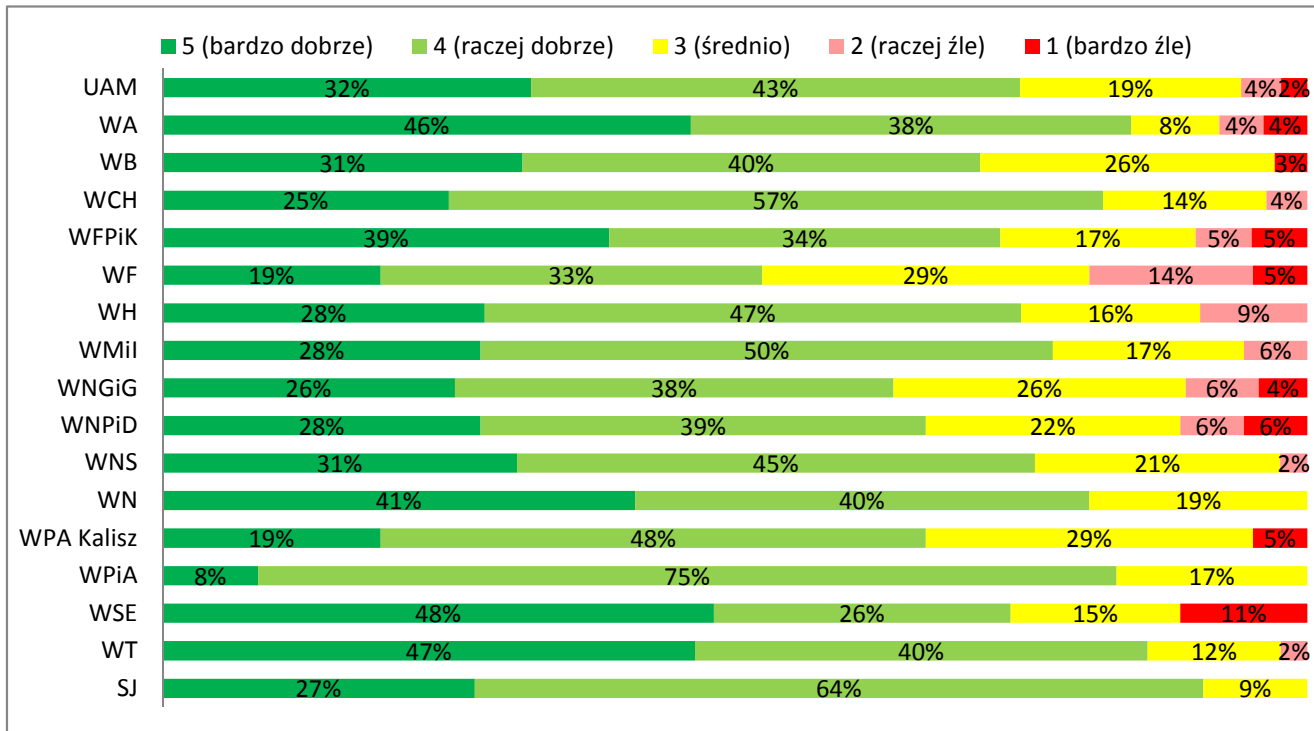


Nauczyciele akademicy w kategorii "organizacja dydaktyki", najwyżej ocenili dostosowanie zajęć przydzielonych poszczególnym pracownikom do ich kompetencji i zainteresowań naukowych - 75% ocen dobrych i bardzo dobrych. Najniżej nauczyciele oceniają możliwość organizacji zajęć, sprzyjającej okresowemu skupieniu bądź na pracy naukowej, bądź na dydaktyce – 43% ocen dobrych i bardzo dobrych.

II. ORGANIZACJA DYDAKTYKI

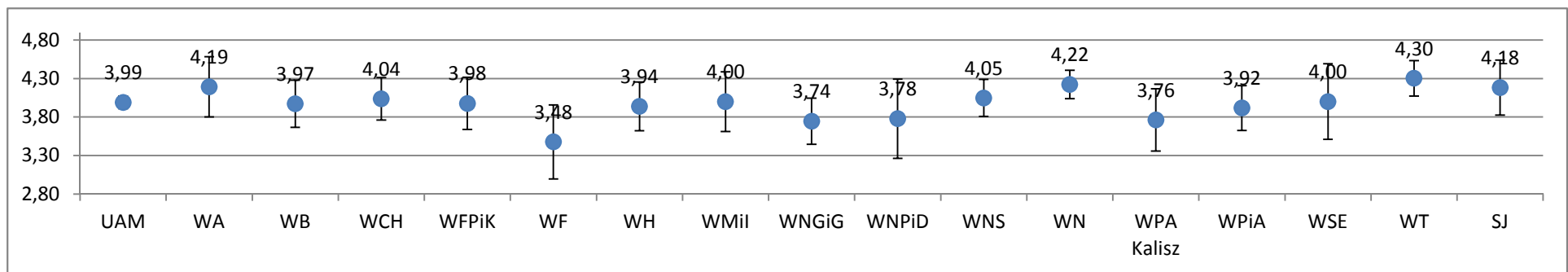
II.1. Jak ocenia P. następujące elementy organizacji zajęć dydaktycznych oraz tworzenia programu i planu studiów w swojej jednostce?

a) Dostosowanie zajęć przydzielanych poszczególnym pracownikom do ich kompetencji i zainteresowań naukowych



	N	Średnia	SD
UAM	518	3,99	0,93
WA	26	4,19	1,02
WB	35	3,97	0,92
WCH	28	4,04	0,74
WFPIK	41	3,98	1,11
WF	21	3,48	1,12
WH	32	3,94	0,91
WMil	18	4,00	0,84
WNGiG	47	3,74	1,05
WNPiD	18	3,78	1,11
WNS	42	4,05	0,79
WN	63	4,22	0,75
WPA Kalisz	21	3,76	0,94
WPiA	12	3,92	0,51
WSE	27	4,00	1,30
WT	43	4,30	0,77
SJ	11	4,18	0,60

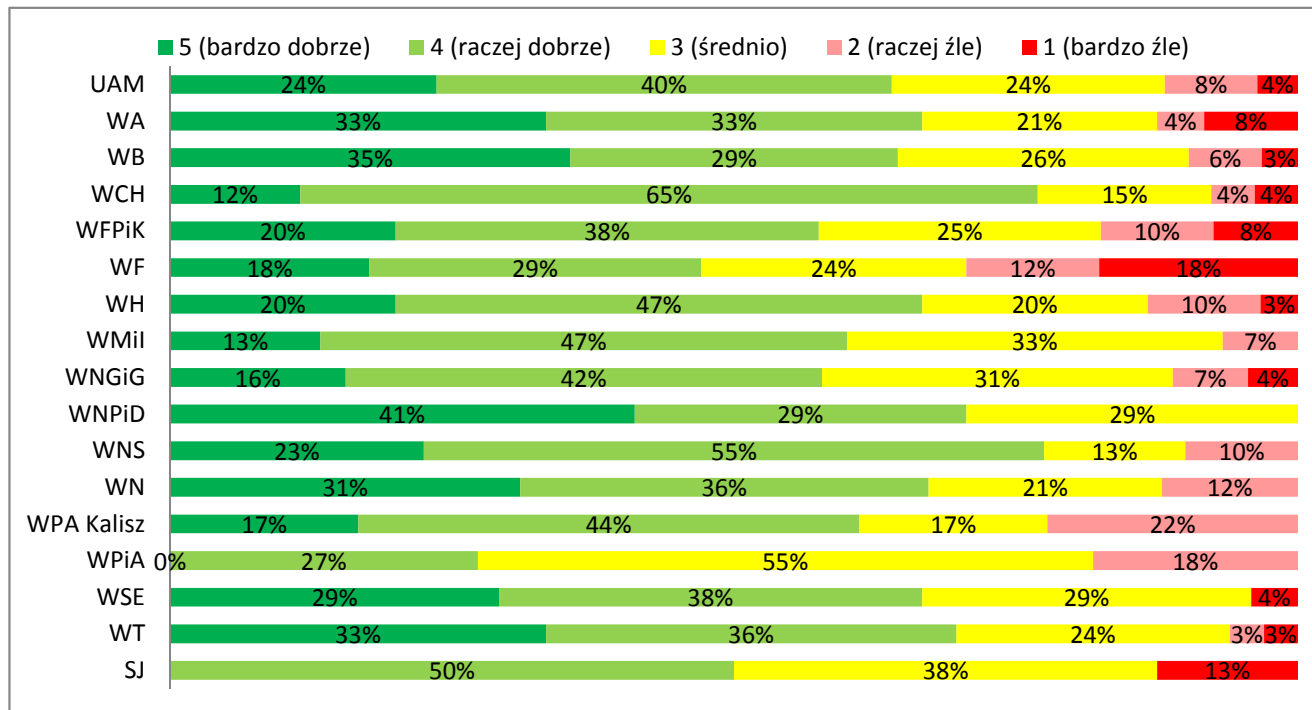
Przedział ufności (95%)



II. ORGANIZACJA DYDAKTYKI

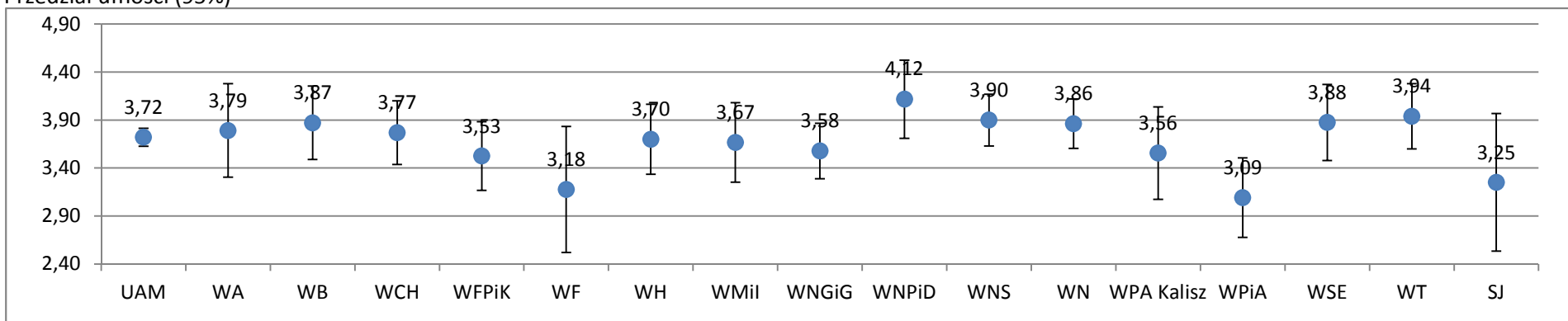
II.1. Jak ocenia P. następujące elementy organizacji zajęć dydaktycznych oraz tworzenia programu i planu studiów w swojej jednostce?

b) Częstość zmiany przedmiotów przydzielanych pracownikowi do prowadzenia



	N	Średnia	SD
UAM	466	3,72	1,03
WA	24	3,79	1,22
WB	31	3,87	1,09
WCH	26	3,77	0,86
WFPIK	40	3,53	1,15
WF	17	3,18	1,38
WH	30	3,70	1,02
WMil	15	3,67	0,82
WNGiG	45	3,58	0,99
WNPiD	17	4,12	0,86
WNS	40	3,90	0,87
WN	58	3,86	1,00
WPA Kalisz	18	3,56	1,04
WPiA	11	3,09	0,70
WSE	24	3,88	0,99
WT	33	3,94	1,00
SJ	8	3,25	1,04

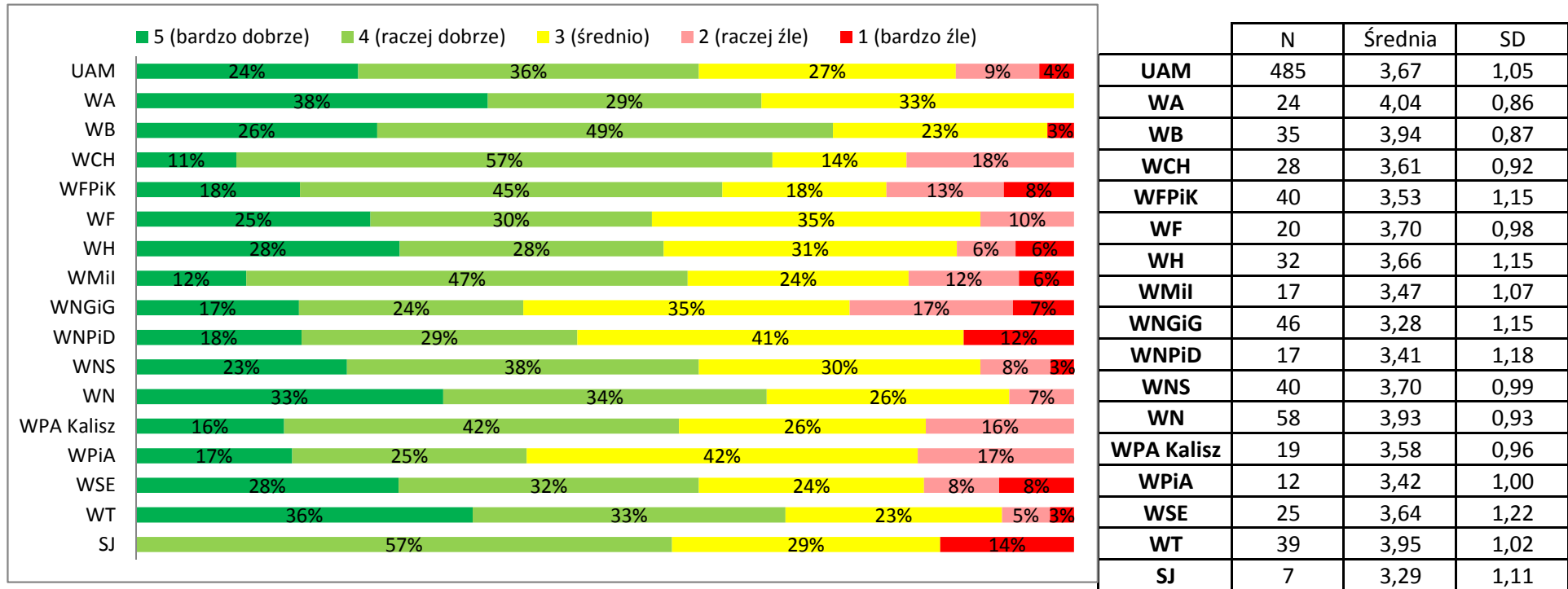
Przedział ufności (95%)



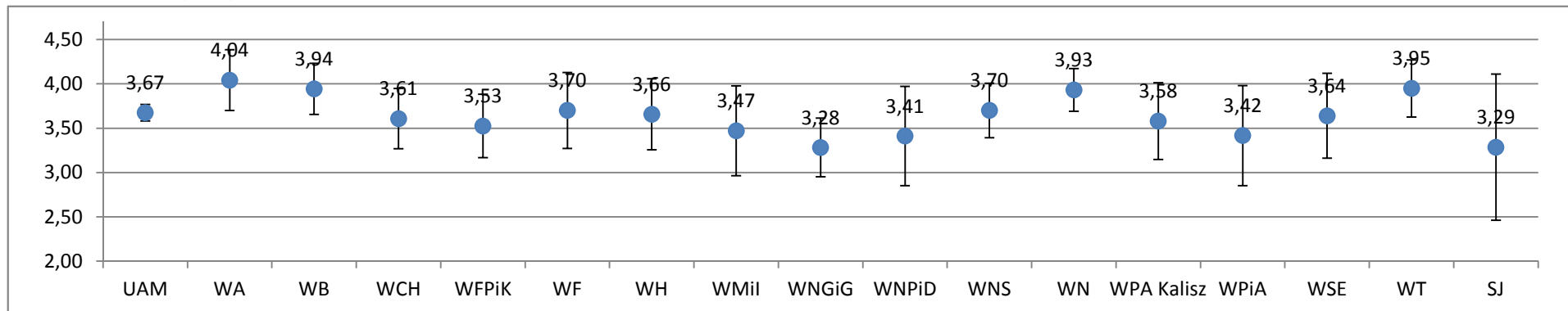
II. ORGANIZACJA DYDAKTYKI

II.1. Jak ocenia P. następujące elementy organizacji zajęć dydaktycznych oraz tworzenia programu i planu studiów w swojej jednostce?

c) Powiązanie programu zajęć/studiów z prowadzonymi aktualnie badaniami w jednostce



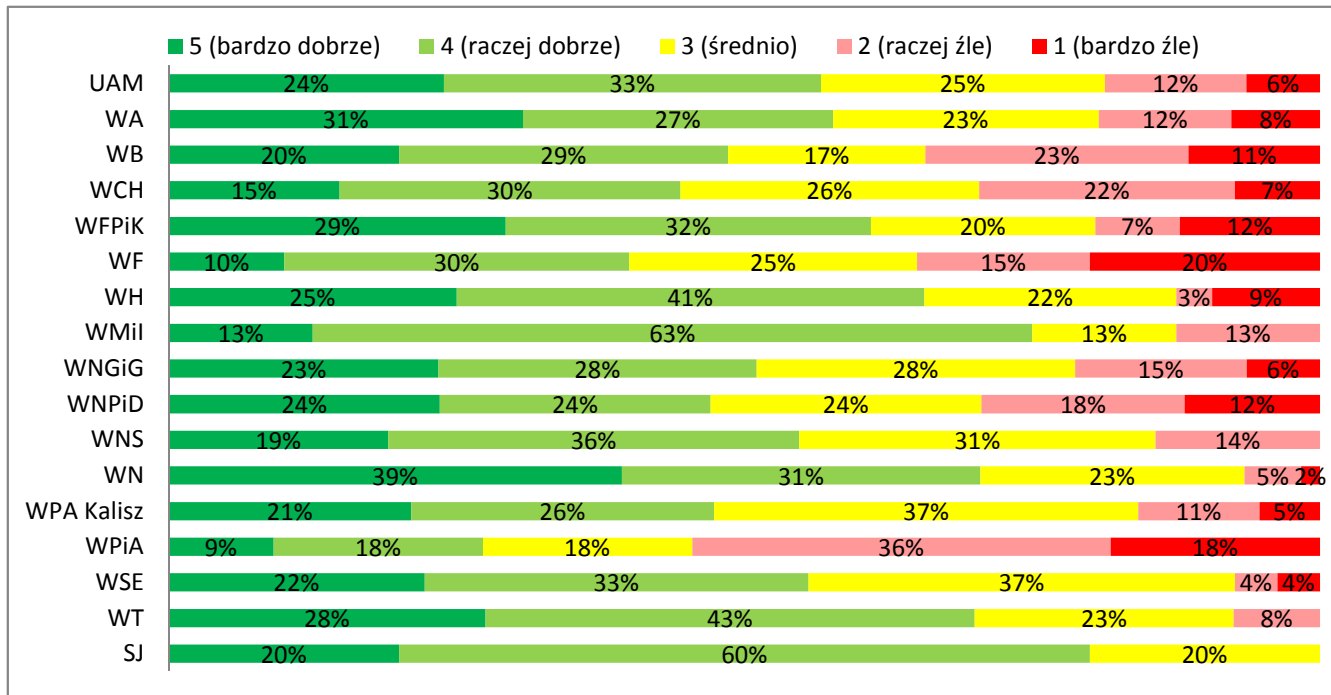
Przedział ufności (95%)



II. ORGANIZACJA DYDAKTYKI

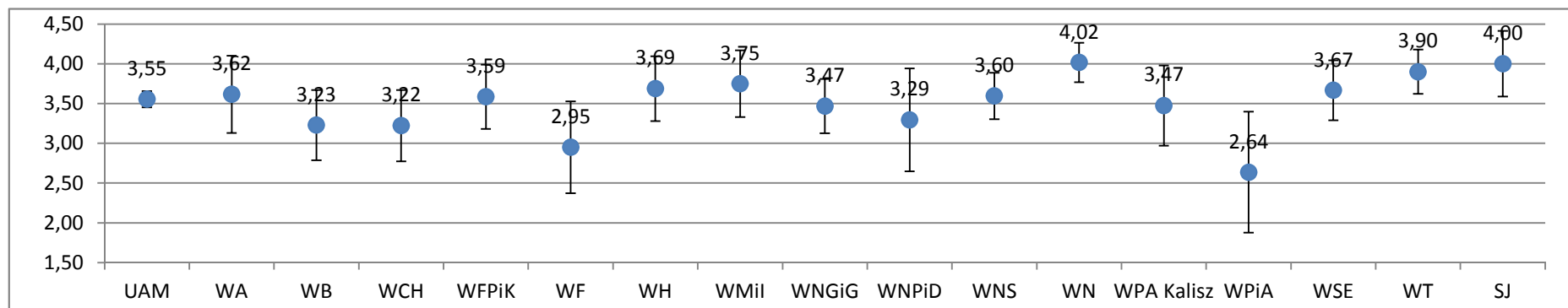
II.1. Jak ocenia P. następujące elementy organizacji zajęć dydaktycznych oraz tworzenia programu i planu studiów w swojej jednostce?

d) Współpraca pracowników podczas tworzenia programu studiów



	N	Średnia	SD
UAM	503	3,55	1,16
WA	26	3,62	1,27
WB	35	3,23	1,33
WCH	27	3,22	1,19
WFPIK	41	3,59	1,32
WF	20	2,95	1,32
WH	32	3,69	1,18
WMiI	16	3,75	0,86
WNGiG	47	3,47	1,20
WNPiD	17	3,29	1,36
WNS	42	3,60	0,96
WN	61	4,02	0,99
WPA Kalisz	19	3,47	1,12
WPiA	11	2,64	1,29
WSE	27	3,67	1,00
WT	40	3,90	0,90
SJ	10	4,00	0,67

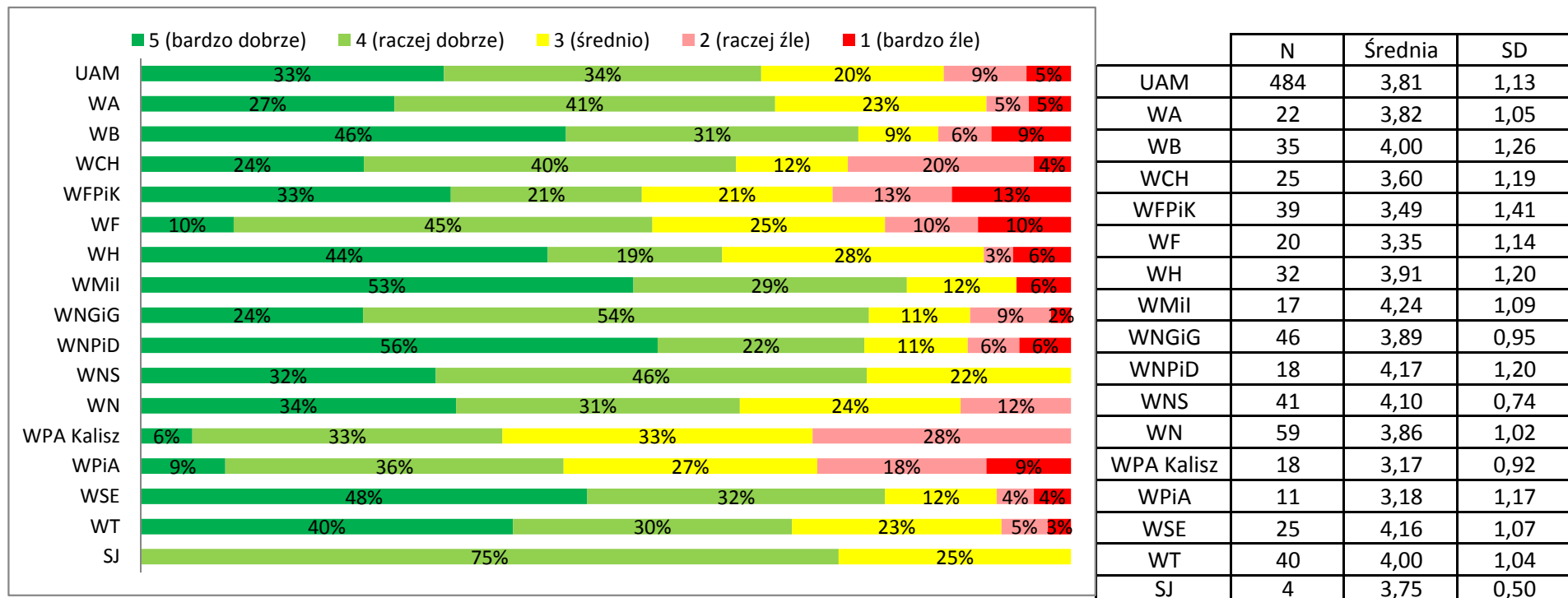
Przedział ufności (95%)



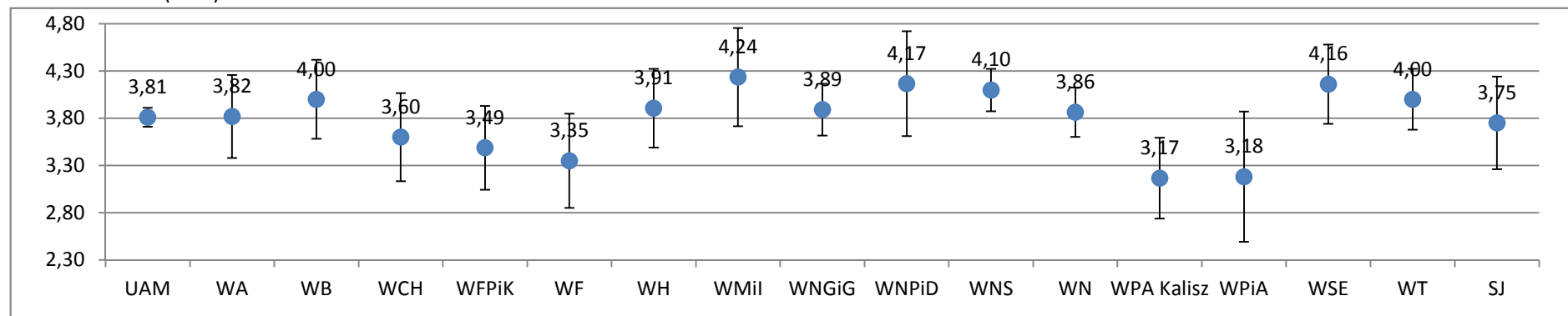
II. ORGANIZACJA DYDAKTYKI

II.1. Jak ocenia P. następujące elementy organizacji zajęć dydaktycznych oraz tworzenia programu i planu studiów w swojej jednostce?

e) Możliwość zgłaszania własnego przedmiotu do programu studiów



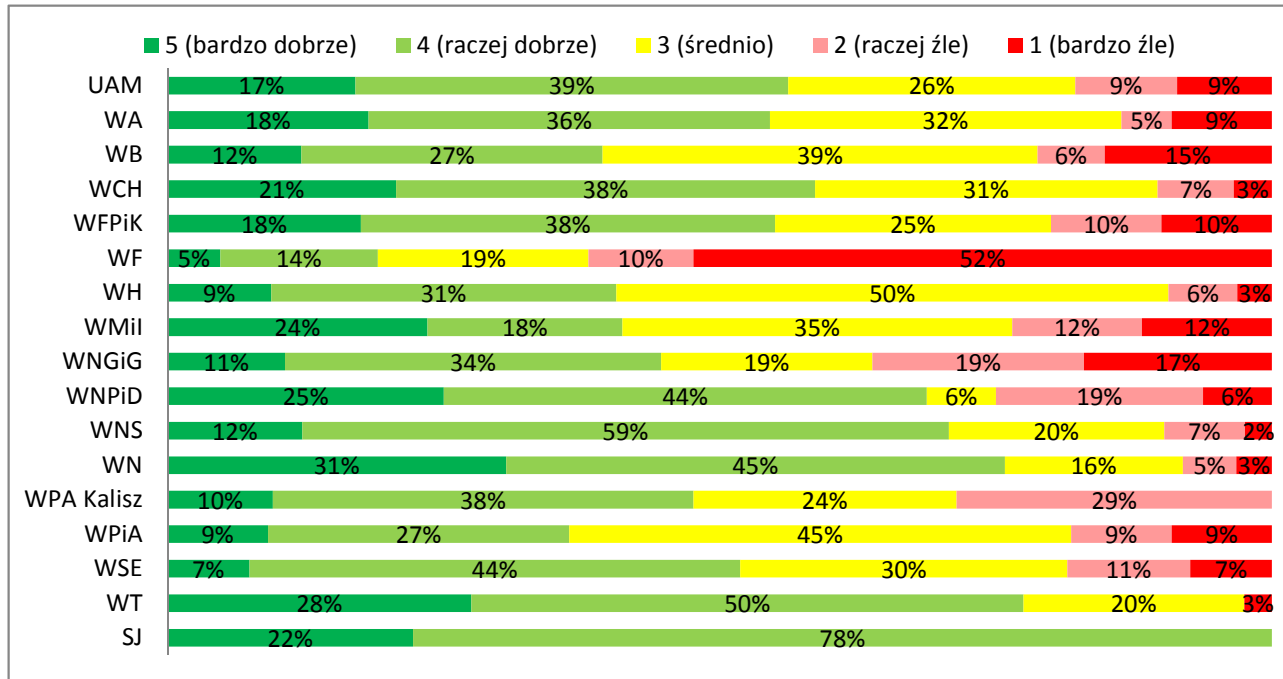
Przedział ufności (95%)



II. ORGANIZACJA DYDAKTYKI

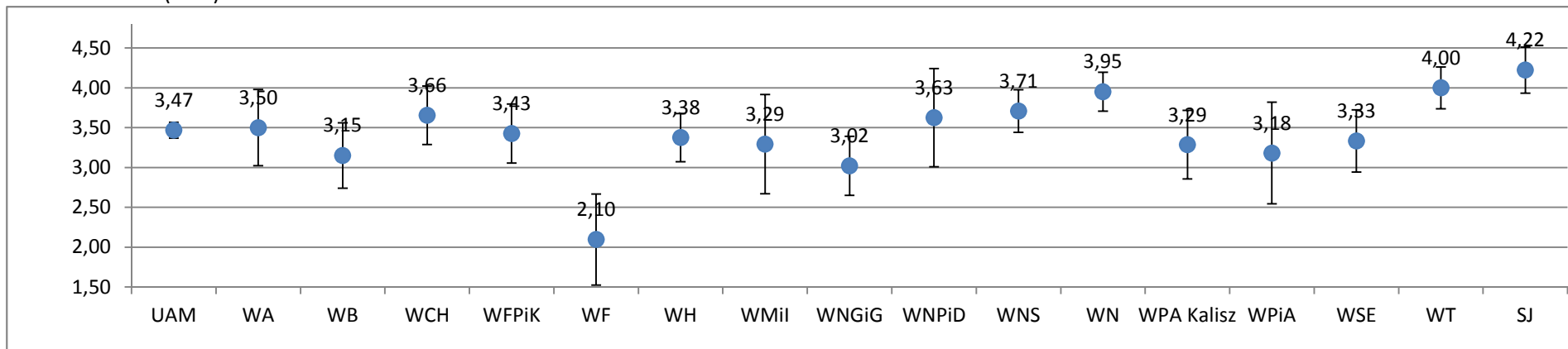
II.1. Jak ocenia P. następujące elementy organizacji zajęć dydaktycznych oraz tworzenia programu i planu studiów w swojej jednostce?

f) Równomierne obciążenie poszczególnych pracowników zajęciami dydaktycznymi



	N	Średnia	SD
UAM	500	3,47	1,14
WA	22	3,50	1,14
WB	33	3,15	1,20
WCH	29	3,66	1,01
WFPiK	40	3,43	1,20
WF	21	2,10	1,34
WH	32	3,38	0,87
WMiI	17	3,29	1,31
WNGiG	47	3,02	1,29
WNPiD	16	3,63	1,26
WNS	41	3,71	0,87
WN	62	3,95	0,98
WPA Kalisz	21	3,29	1,01
WPiA	11	3,18	1,08
WSE	27	3,33	1,04
WT	40	4,00	0,85
SJ	9	4,22	0,44

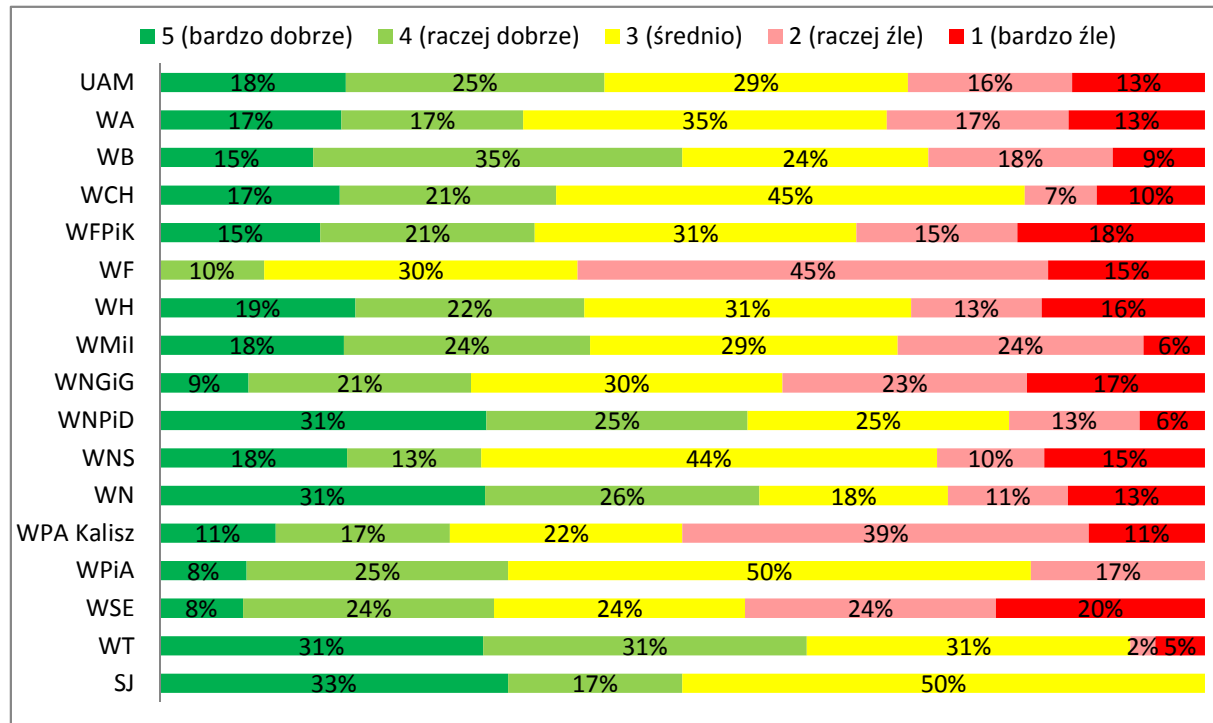
Przedział ufności (95%)



II. ORGANIZACJA DYDAKTYKI

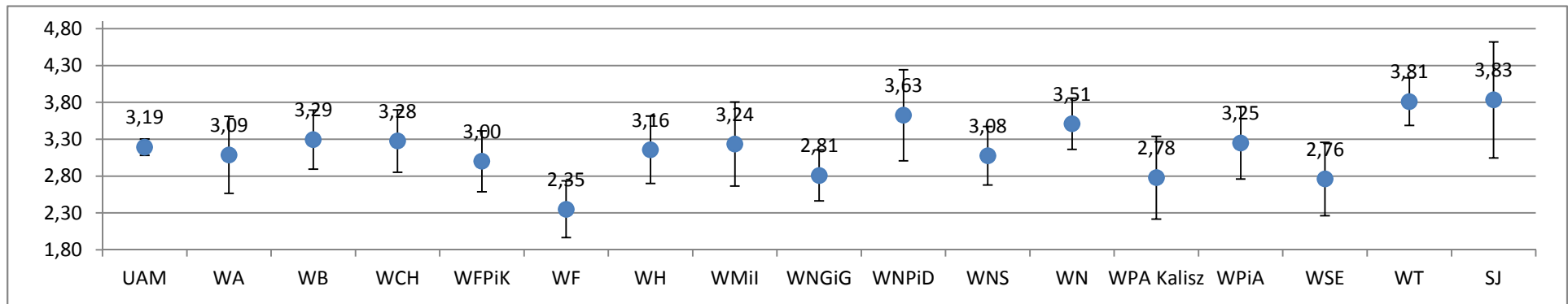
II.1. Jak ocenia P. następujące elementy organizacji zajęć dydaktycznych oraz tworzenia programu i planu studiów w swojej jednostce?

g) Możliwość takiej organizacji zajęć, która sprzyja okresowemu skupieniu bądź na pracy naukowej, bądź na dydaktyce.



	N	Średnia	SD
UAM	489	3,19	1,26
WA	23	3,09	1,28
WB	34	3,29	1,19
WCH	29	3,28	1,16
WFPIK	39	3,00	1,32
WF	20	2,35	0,88
WH	32	3,16	1,32
WMil	17	3,24	1,20
WNGiG	47	2,81	1,21
WNPiD	16	3,63	1,26
WNS	39	3,08	1,26
WN	61	3,51	1,39
WPA Kalisz	18	2,78	1,22
WPiA	12	3,25	0,87
WSE	25	2,76	1,27
WT	42	3,81	1,06
SJ	6	3,83	0,98

Przedział ufności (95%)

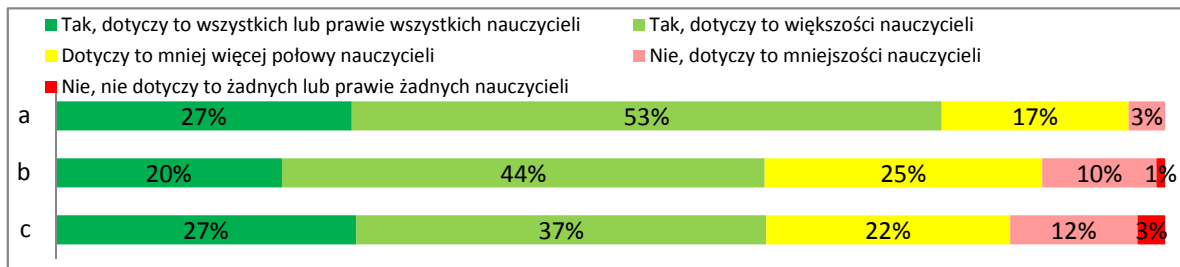




III. BADANIA NAUKOWE A PROCES DYDAKTYCZNY

IV.1. Jak ocenia P. swoją jednostkę w następujących kategoriach?

- a) Poziom wiedzy i kompetencji nauczycieli jest wysoki
- b) W programach studiów/treści prowadzonych zajęć uwzględnia się najnowsze osiągnięcia w danej dyscyplinie nauki
- c) Jakość prezentacji/dyskusji naukowych na forum zakładu/katedry lub instytutu jest wysoka



N= 511

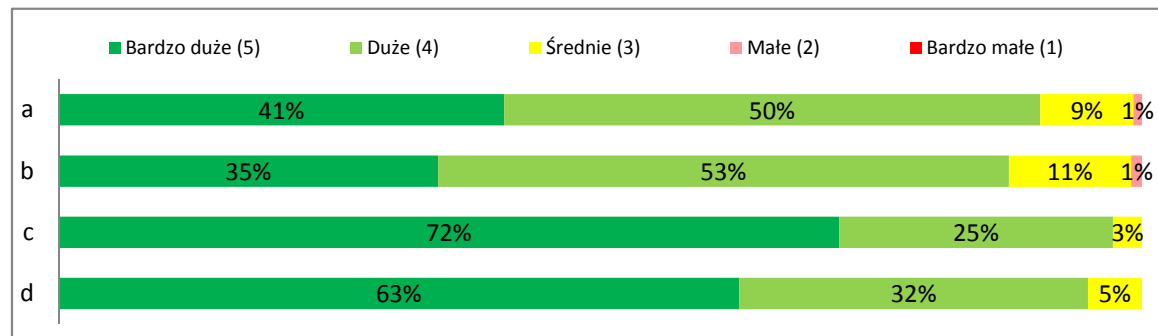
N= 476

N= 487

Nauczyciele akademicy wysoko oceniają swoje zaangażowanie w pracę dydaktyczną. Szczególnie dobrze ocenianym elementem jest punktualność, obowiązkowość, regularność odbywania zajęć oraz otwartość na potrzeby studentów. Nauczyciele równie wysoko oceniają poziom wiedzy i kompetencji pozostałych nauczycieli ze swojej jednostki. Ponad połowa nauczycieli w bieżącym roku akademickim dokonała zmian w stosowanych przez siebie metodach kształcenia oraz oceniania.

IV.2. Jak ocenia P. swoje zaangażowanie w pracę dydaktyczną?

- a) Praca poświęcana na przygotowanie się do zajęć
- b) Praca poświęcana na aktualizowanie treści zajęć zgodnie z najnowszymi osiągnięciami w danej dziedzinie
- c) Punktualność, obowiązkowość, regularność odbywania zajęć
- d) Otwartość na potrzeby studentów



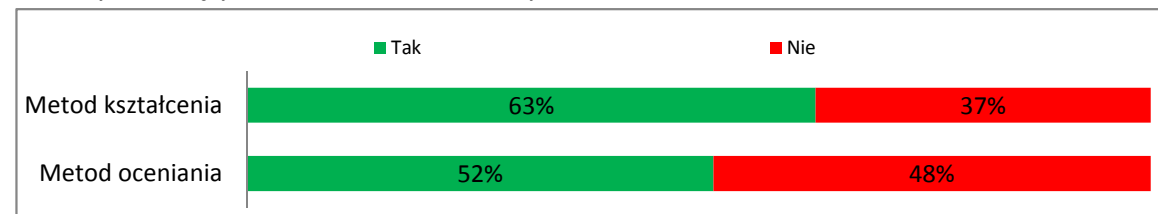
N= 523

N= 523

N= 523

N= 523

IV.3. Czy w bieżącym roku dokonał P. zmiany:



N= 523

N= 523

III. BADANIA NAUKOWE A PROCES DYDAKTYCZNY

IV.1. Jak ocenia P. swoją jednostkę w następujących kategoriach?

a) Poziom wiedzy i kompetencji nauczycieli jest wysoki

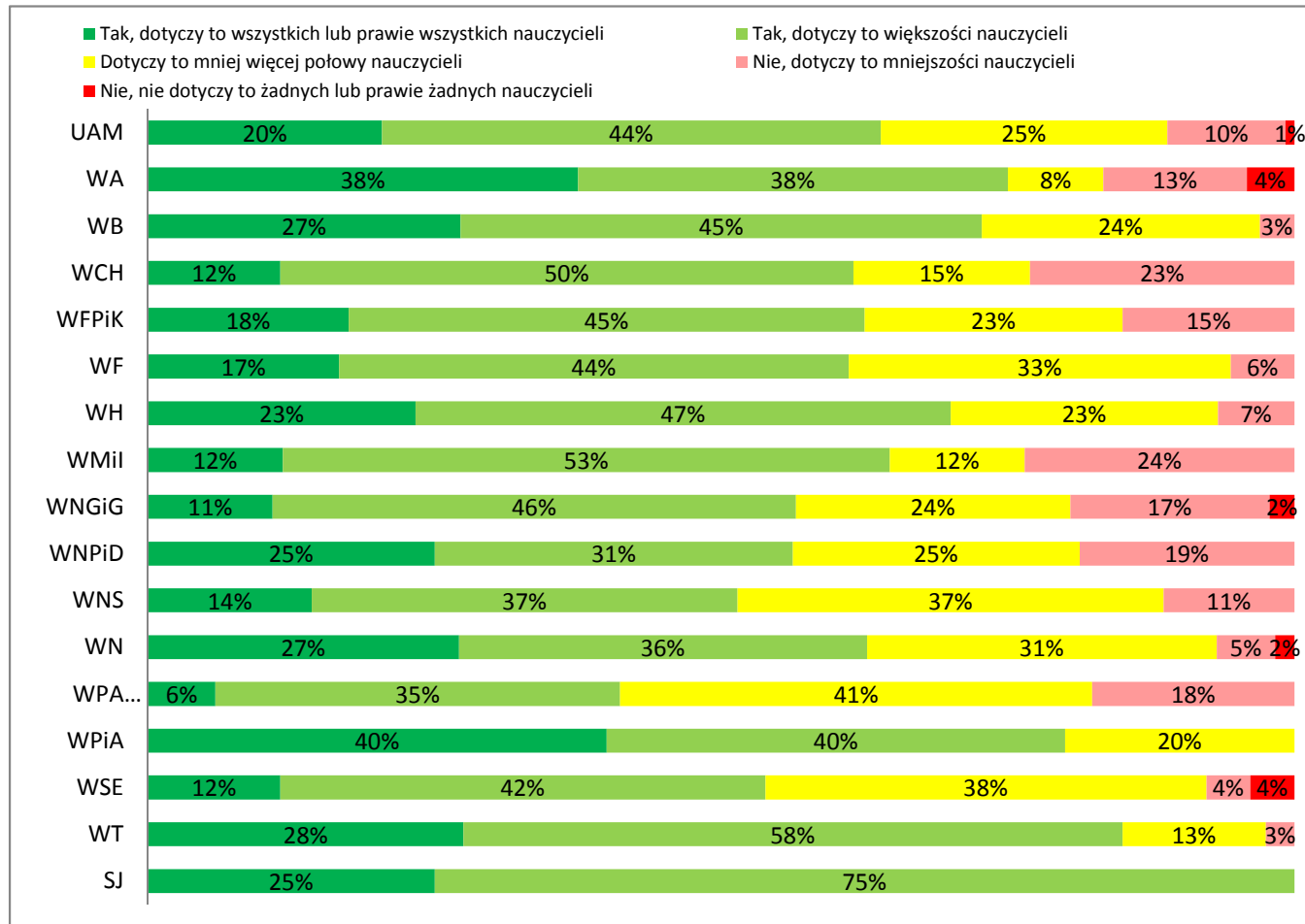


	N
UAM	511
WA	27
WB	34
WCH	28
WFPIK	40
WF	18
WH	32
WMil	18
WNGiG	47
WNPiD	18
WNS	41
WN	63
WPA Kalisz	19
WPiA	12
WSE	27
WT	43
SJ	12

III. BADANIA NAUKOWE A PROCES DYDAKTYCZNY

IV.1. Jak ocenia P. swoją jednostkę w następujących kategoriach?

b) W programach studiów/treści prowadzonych zajęć uwzględnia się najnowsze osiągnięcia w danej dyscyplinie nauki

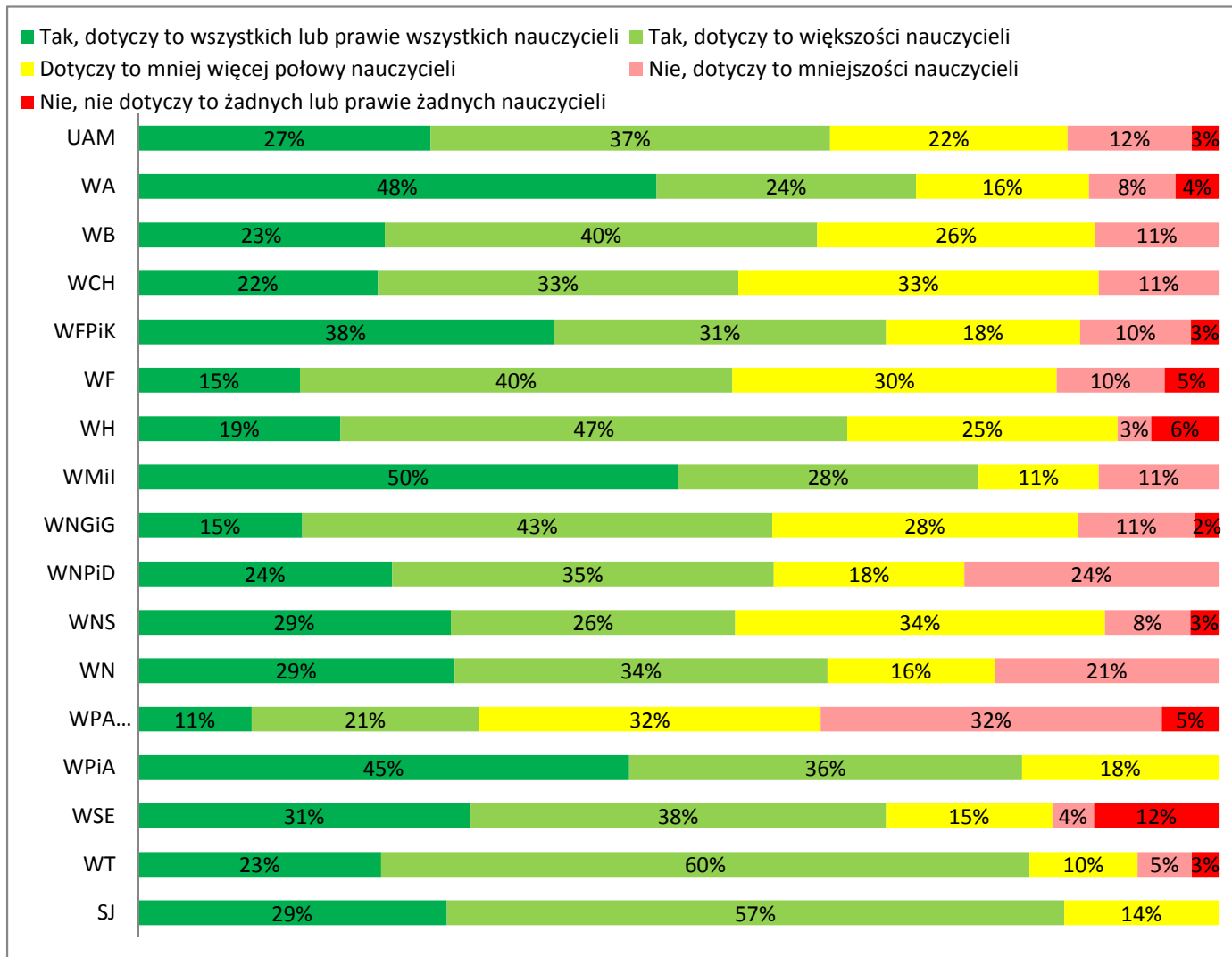


	N
UAM	476
WA	24
WB	33
WCH	26
WFPIK	40
WF	18
WH	30
WMil	17
WNGiG	46
WNPiD	16
WNS	35
WN	59
WPA Kalisz	17
WPiA	10
WSE	26
WT	40
SJ	8

III. BADANIA NAUKOWE A PROCES DYDAKTYCZNY

IV. 1. Jak ocenia P. swoją jednostkę w następujących kategoriach?

c) Jakość prezentacji/dyskusji naukowych na forum Zakładu / Katedry lub Instytutu jest wysoka

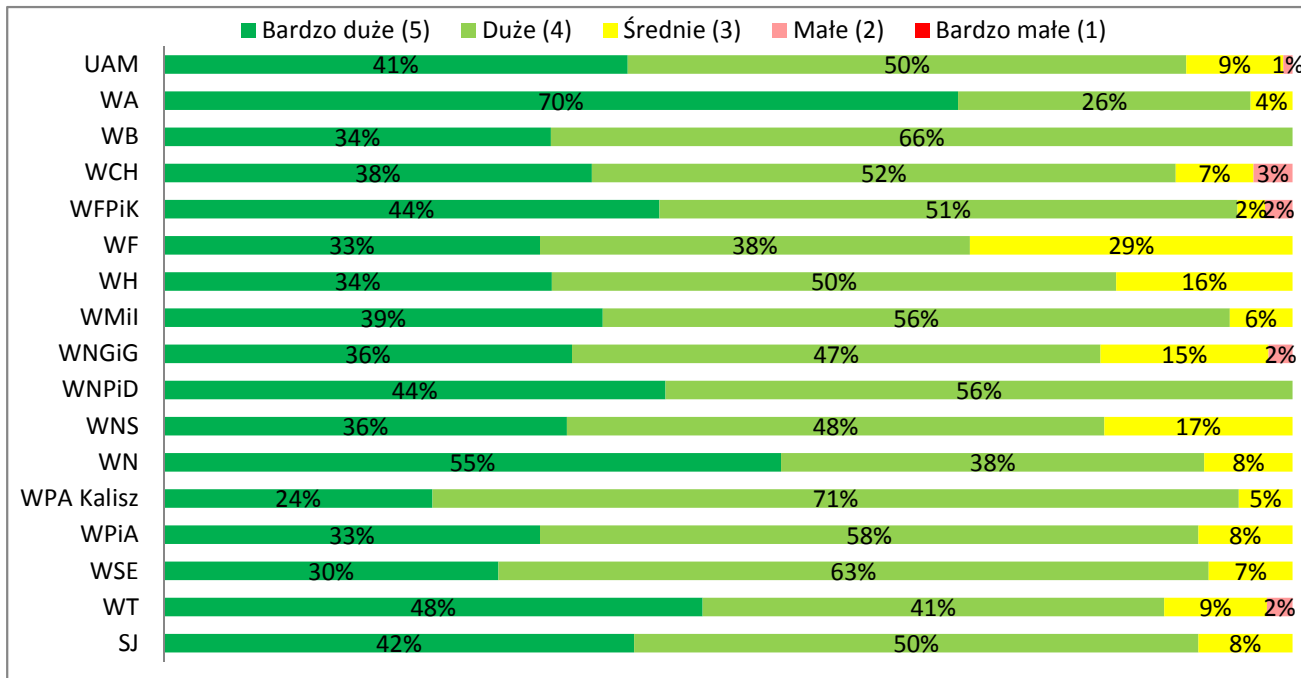


	N
UAM	487
WA	25
WB	35
WCH	27
WFPiK	39
WF	20
WH	32
WMil	18
WNGiG	46
WNPiD	17
WNS	38
WN	58
WPA Kalisz	19
WPiA	11
WSE	26
WT	40
SJ	7

III. BADANIA NAUKOWE A PROCES DYDAKTYCZNY

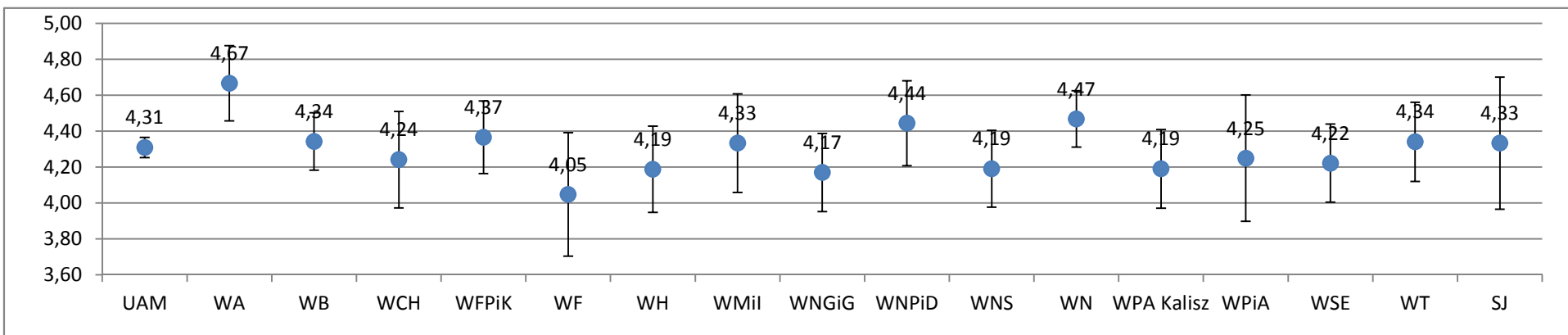
IV.2. Jak ocenia P. swoje zaangażowanie w pracę dydaktyczną?

a) Praca poświęcana na przygotowanie się do zajęć



	N	Średnia	SD
UAM	523	4,31	0,66
WA	27	4,67	0,55
WB	35	4,34	0,48
WCH	29	4,24	0,74
WFPIK	41	4,37	0,66
WF	21	4,05	0,80
WH	32	4,19	0,69
WMil	18	4,33	0,59
WNGiG	47	4,17	0,76
WNPiD	18	4,44	0,51
WNS	42	4,19	0,71
WN	64	4,47	0,64
WPA Kalisz	21	4,19	0,51
WPiA	12	4,25	0,62
WSE	27	4,22	0,58
WT	44	4,34	0,75
SJ	12	4,33	0,65

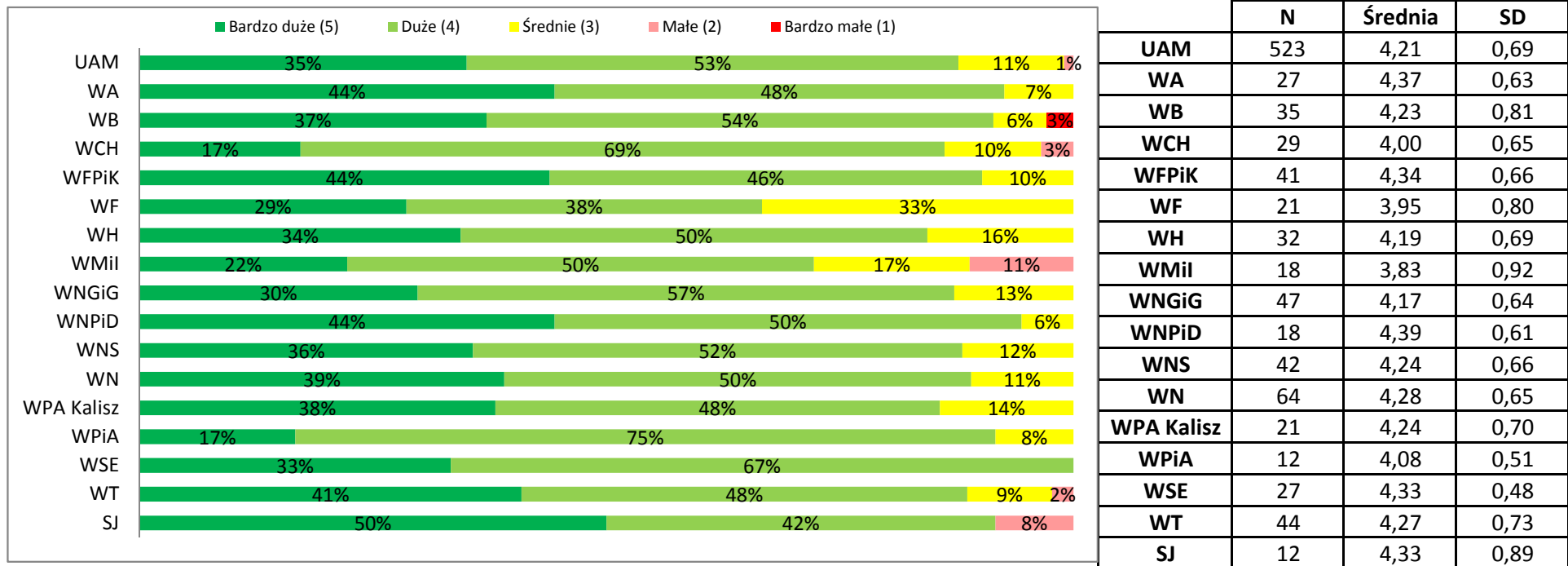
Przedział ufności (95%)



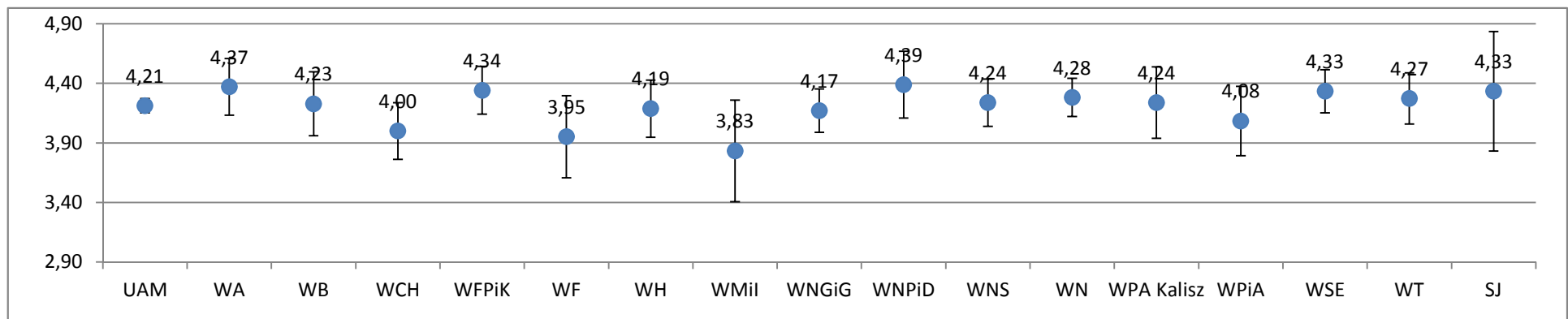
III. BADANIA NAUKOWE A PROCES DYDAKTYCZNY

IV.2. Jak ocenia P. swoje zaangażowanie w pracę dydaktyczną?

b) Praca poświęcana na aktualizowanie treści zajęć zgodnie z najnowszymi osiągnięciami w danej dziedzinie



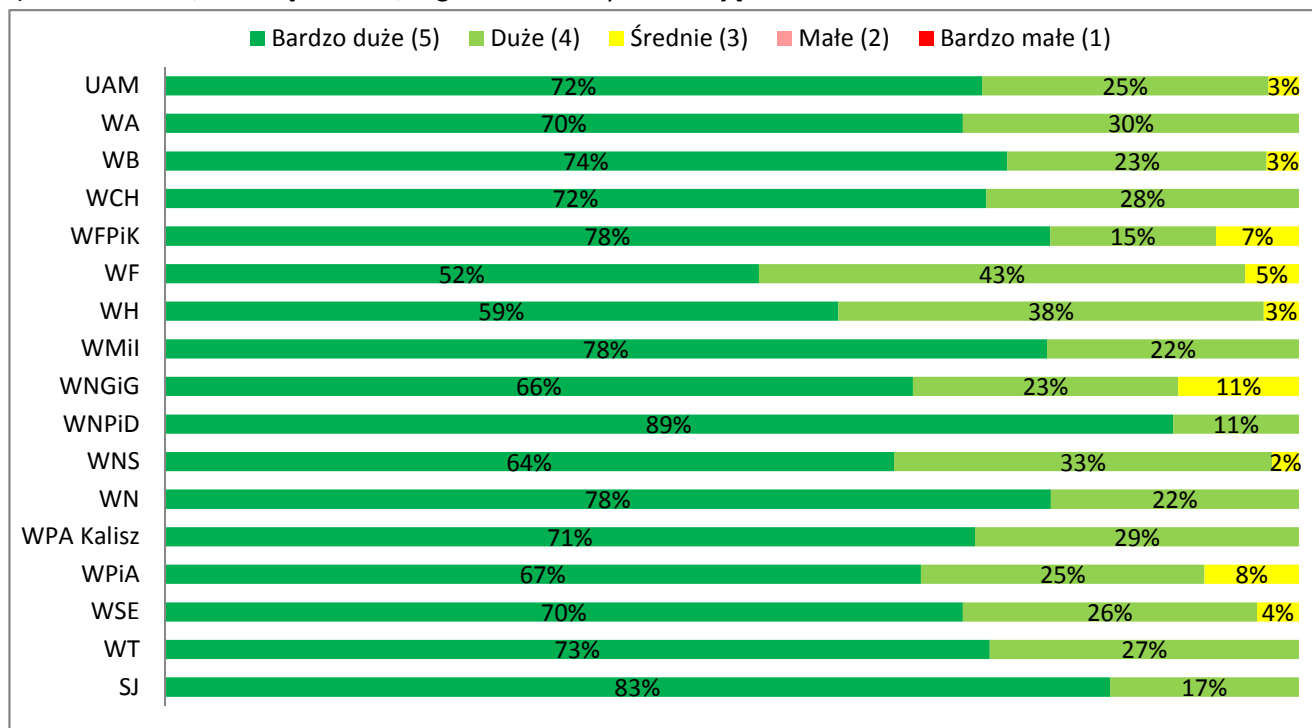
Przedział ufności (95%)



III. BADANIA NAUKOWE A PROCES DYDAKTYCZNY

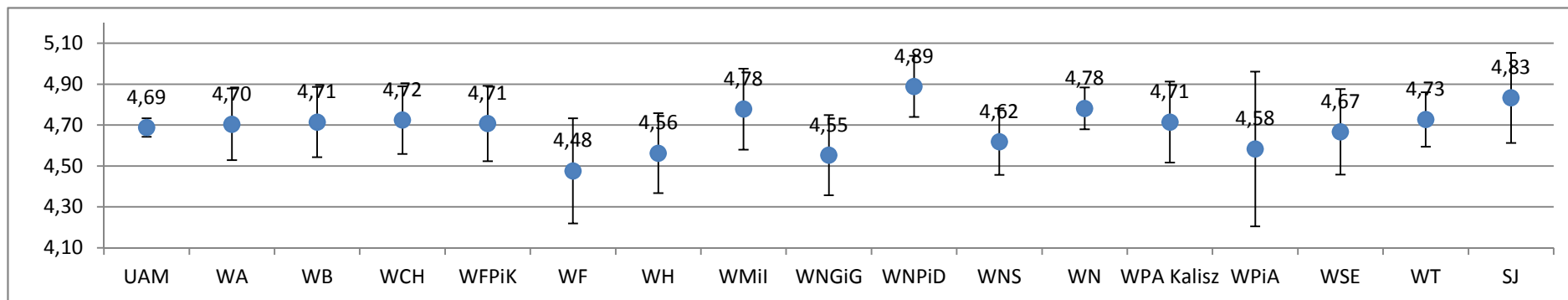
IV.2. Jak ocenia P. swoje zaangażowanie w pracę dydaktyczną?

c) Punktualność, obowiązkowość, regularność odbywania zajęć



	N	Średnia	SD
UAM	523	4,69	0,53
WA	27	4,70	0,47
WB	35	4,71	0,52
WCH	29	4,72	0,45
WFPIK	41	4,71	0,60
WF	21	4,48	0,60
WH	32	4,56	0,56
WMil	18	4,78	0,43
WNGiG	47	4,55	0,69
WNPiD	18	4,89	0,32
WNS	42	4,62	0,54
WN	64	4,78	0,42
WPA Kalisz	21	4,71	0,46
WPiA	12	4,58	0,67
WSE	27	4,67	0,55
WT	44	4,73	0,45
SJ	12	4,83	0,39

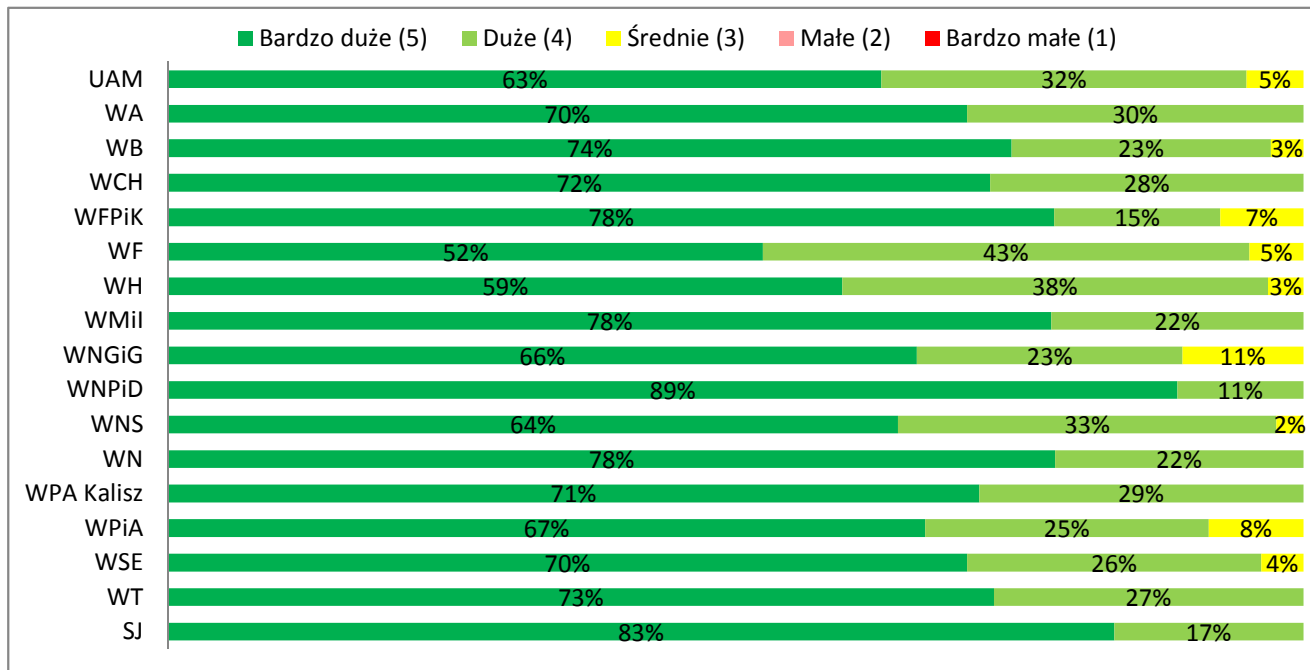
Przedział ufności (95%)



III. BADANIA NAUKOWE A PROCES DYDAKTYCZNY

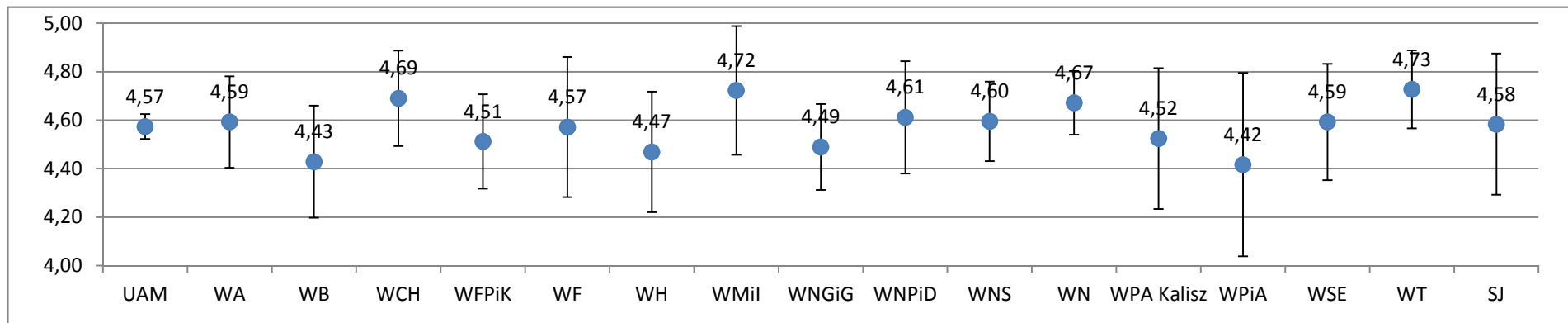
IV.2. Jak ocenia P. swoje zaangażowanie w pracę dydaktyczną?

d) Otwartość na potrzeby studentów



	N	Średnia	SD
UAM	523	4,57	0,60
WA	27	4,59	0,50
WB	35	4,43	0,70
WCH	29	4,69	0,54
WFPIK	41	4,51	0,64
WF	21	4,57	0,68
WH	32	4,47	0,72
WMiI	18	4,72	0,57
WNGiG	47	4,49	0,62
WNPiD	18	4,61	0,50
WNS	42	4,60	0,54
WN	64	4,67	0,54
WPA Kalisz	21	4,52	0,68
WPiA	12	4,42	0,67
WSE	27	4,59	0,64
WT	44	4,73	0,54
SJ	12	4,58	0,51

Przedział ufności (95%)





III. BADANIA NAUKOWE A PROCES DYDAKTYCZNY

IV.3 Czy w bieżącym roku dokonał P. zmiany:

a) Metod kształcenia

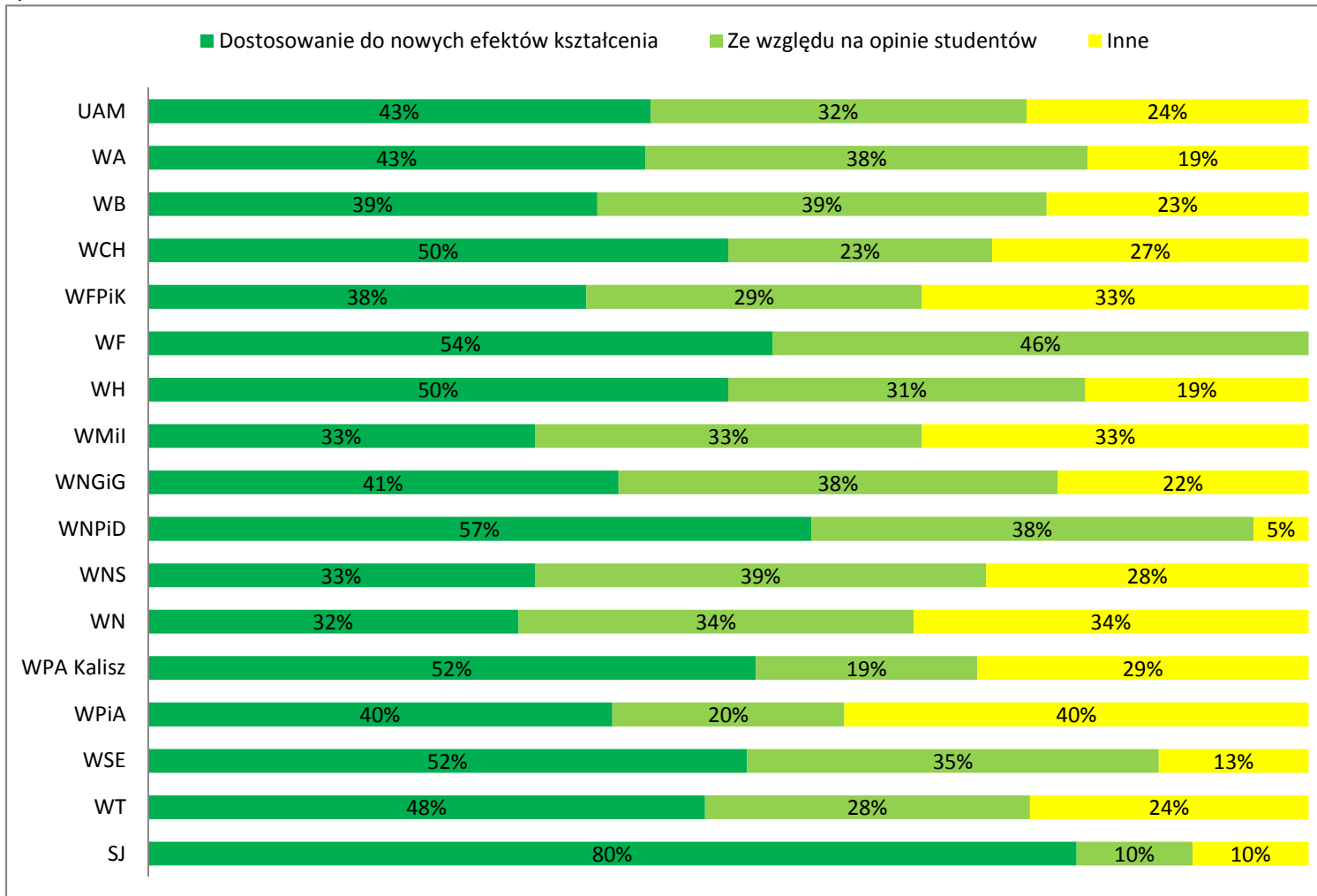


	N
UAM	523
WA	27
WB	35
WCH	29
WFPIK	41
WF	21
WH	32
WMil	18
WNGiG	47
WNPiD	18
WNS	42
WN	64
WPA Kalisz	21
WPiA	12
WSE	27
WT	44
SJ	12

III. BADANIA NAUKOWE A PROCES DYDAKTYCZNY

IV. 3.a. Dlaczego dokonał P. zmian :

a) metod kształcenia



	N
UAM	331
WA	16
WB	24
WCH	19
WFpik	31
WF	8
WH	19
WMil	11
WNGiG	28
WNPiD	15
WNS	25
WN	39
WPA Kalisz	18
WPiA	5
WSE	22
WT	20
SJ	9

III. BADANIA NAUKOWE A PROCES DYDAKTYCZNY

IV.3. Czy w bieżącym roku dokonat P. zmiany:

b) Metod oceniania

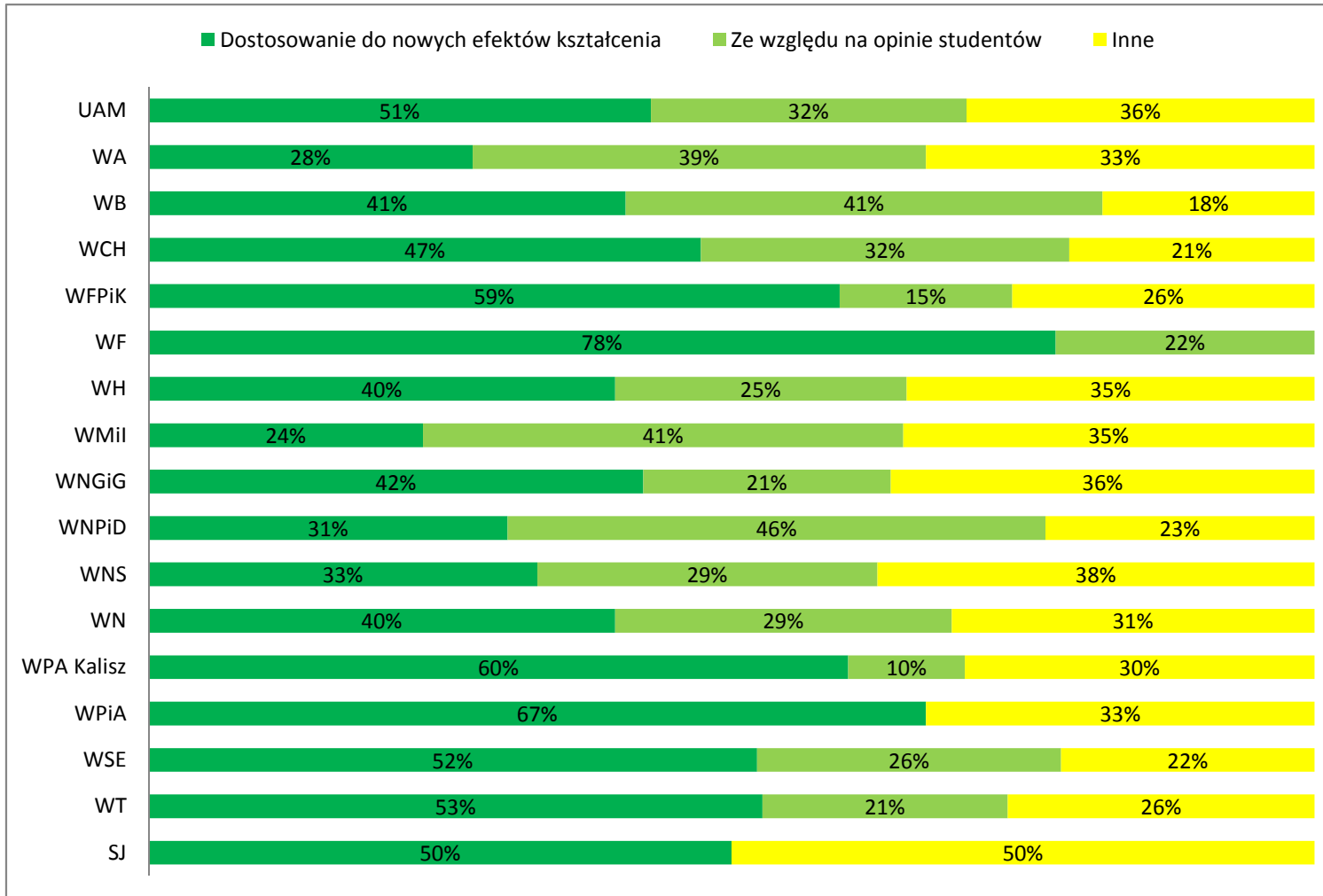


	N
UAM	523
WA	27
WB	35
WCH	29
WFPIK	41
WF	21
WH	32
WMil	18
WNGiG	47
WNPiD	18
WNS	42
WN	64
WPA Kalisz	21
WPiA	12
WSE	27
WT	44
SJ	12

III. BADANIA NAUKOWE A PROCES DYDAKTYCZNY

IV.3.a Dlaczego dokonał P. zmian:

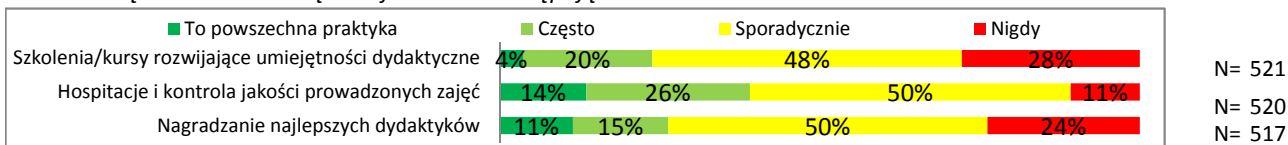
b) metod oceniania



	N
UAM	272
WA	15
WB	18
WCH	16
WFPIK	24
WF	7
WH	15
WMiI	14
WNGiG	28
WNPiD	10
WNS	19
WN	36
WPA Kalisz	9
WPiA	3
WSE	18
WT	17
SJ	8

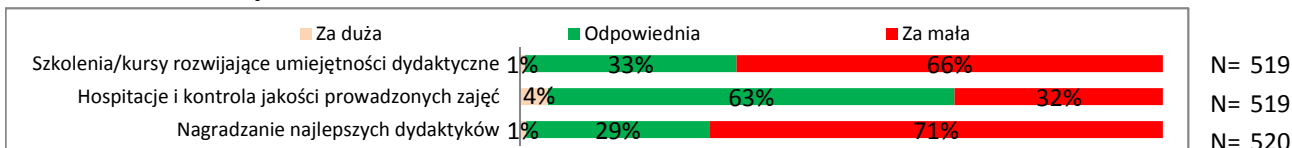
IV. EWALUACJA I POPRAWA JAKOŚCI DYDAKTYKI W JEDNOSTCE

V.1. Jak często stosowane są w P. jednostce następujące działania?

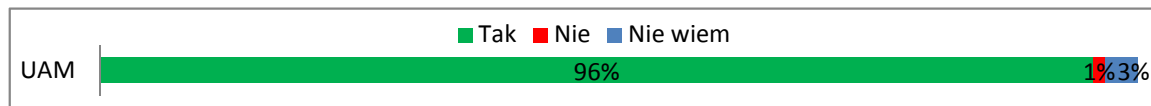


Połowa nauczycieli akademickich twierdzi, że działania takie jak szkolenia, hospitacje i nagradzanie najlepszych dydaktyków odbywają się w jednostkach sporadycznie, przy czym częstotliwość szkoleń i przyznawanych nagród w odczuciu dydaktyków jest za mała. W przypadku hospitacji i kontroli jakości prowadzonych zajęć 63% nauczycieli uważa, że częstotliwość jest odpowiednia. 96% pracowników potwierdziło przeprowadzanie w jednostce ankiet, w których studenci mogą ocenić zajęcia, mniej więcej połowa z nich ocenia treść, konstrukcję oraz sposób przeprowadzania ankiet jako dobry lub bardzo dobry, jednak zaledwie 45% nauczycieli uważa, że mają one wpływ na poprawę jakości zajęć, a 38% nie potrafi ocenić czy taki wpływ istnieje.

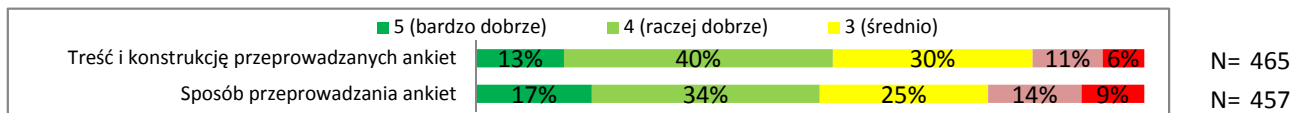
V.1.a. Jak ocenia P. częstotliwość działań:



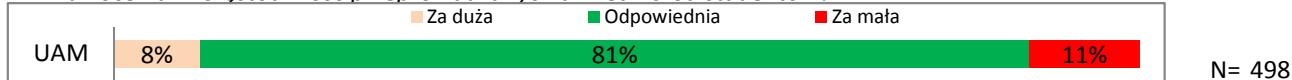
V.2. Czy w P. jednostce przeprowadzane są ankiety, w których studenci mogą ocenić zajęcia, w których uczestniczyli?



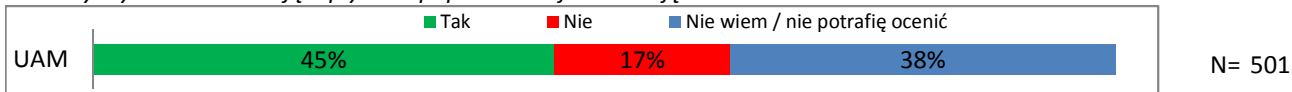
V.3. Jak ocenia P. następujące elementy przeprowadzanych ankiet wśród studentów?



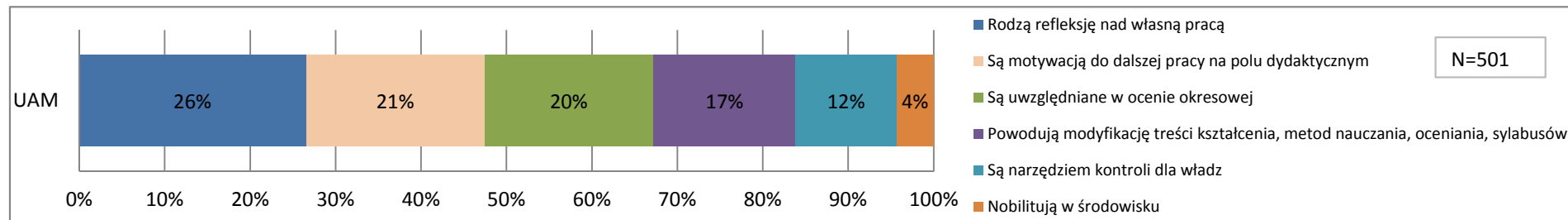
V.4. Jak ocenia P. częstotliwość przeprowadzanych ankiet wśród studentów?



V.5. Czy wyniki ankiet mają wpływ na poprawienie jakości zajęć?



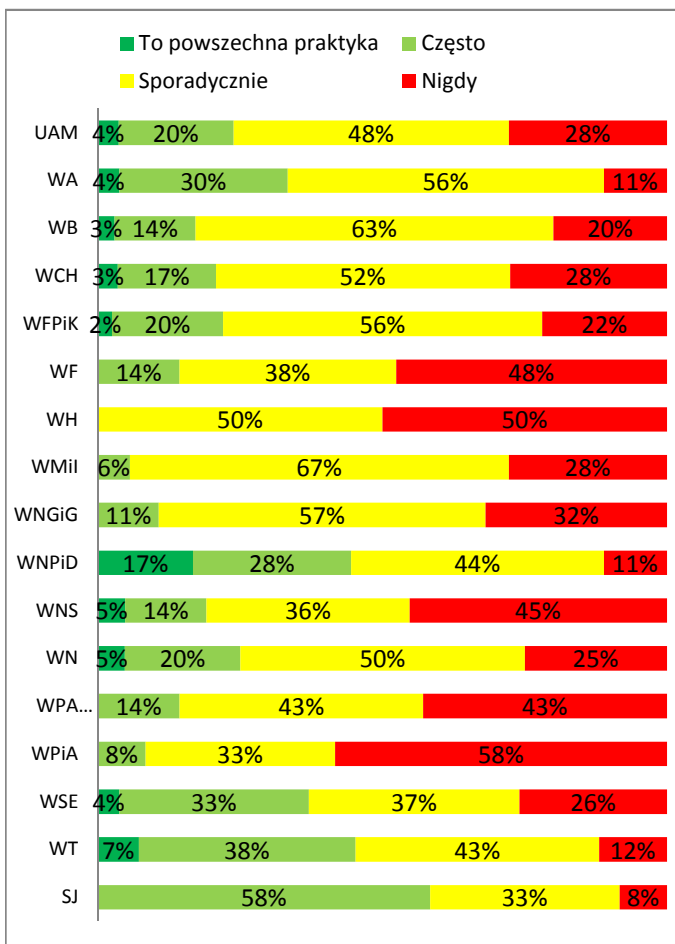
V. 5a. W jaki sposób wyniki ankiet mają wpływ na poprawienie jakości zajęć?



IV. EWALUACJA I POPRAWA JAKOŚCI DYDAKTYKI W JEDNOSTCE

V.1. Jak często stosowane są w P. jednostce następujące działania?

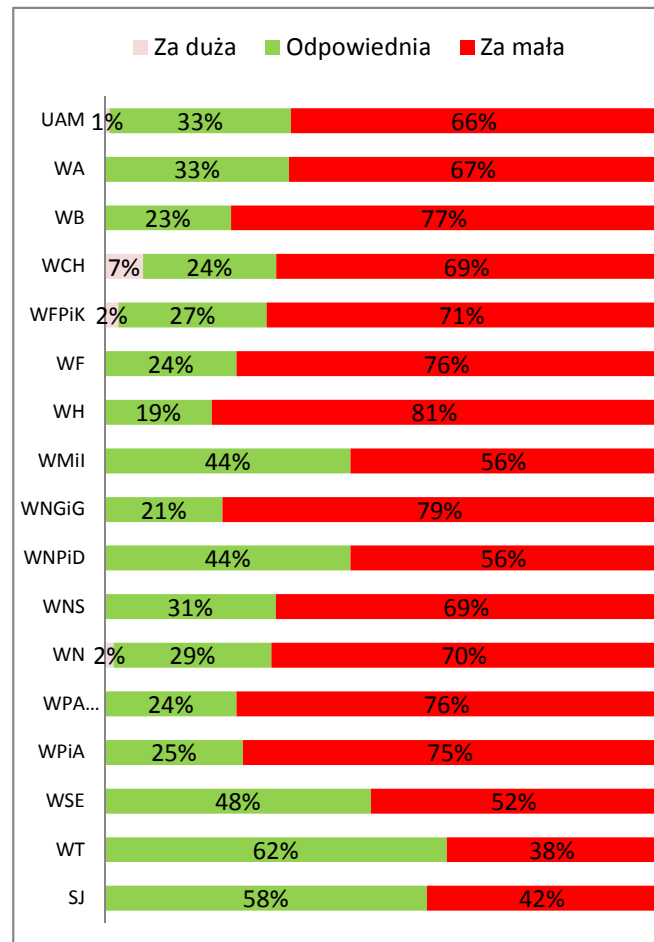
a) Szkolenia/kursy rozwijające umiejętności dydaktyczne



	N
UAM	521
WA	27
WB	35
WCH	29
WFPIK	41
WF	21
WH	32
WMil	18
WNGiG	47
WNPiD	18
WNS	42
WN	64
WPA Kalisz	21
WPiA	12
WSE	27
WT	42
SJ	12

V.1.a. Jak ocenia P. częstotliwość działań:

a) Szkolenia/kursy rozwijające umiejętności dydaktyczne



	N
UAM	519
WA	27
WB	35
WCH	29
WFPIK	41
WF	21
WH	31
WMil	18
WNGiG	47
WNPiD	18
WNS	42
WN	63
WPA Kalisz	21
WPiA	12
WSE	27
WT	42
SJ	12

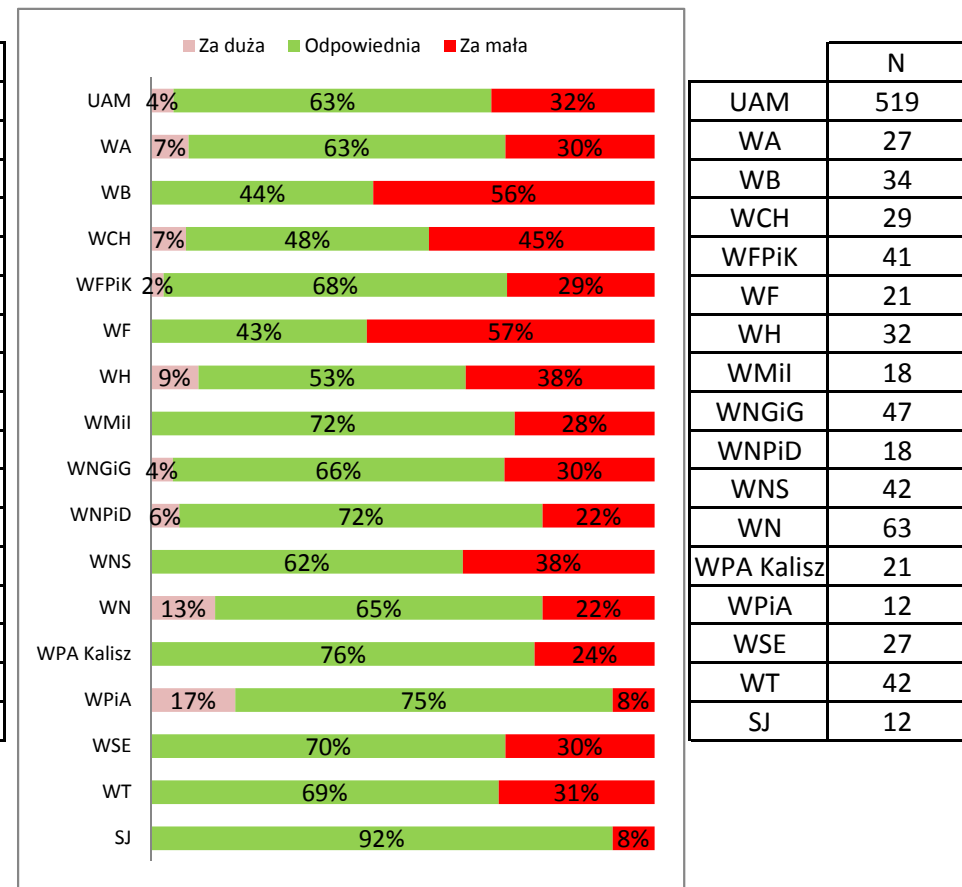
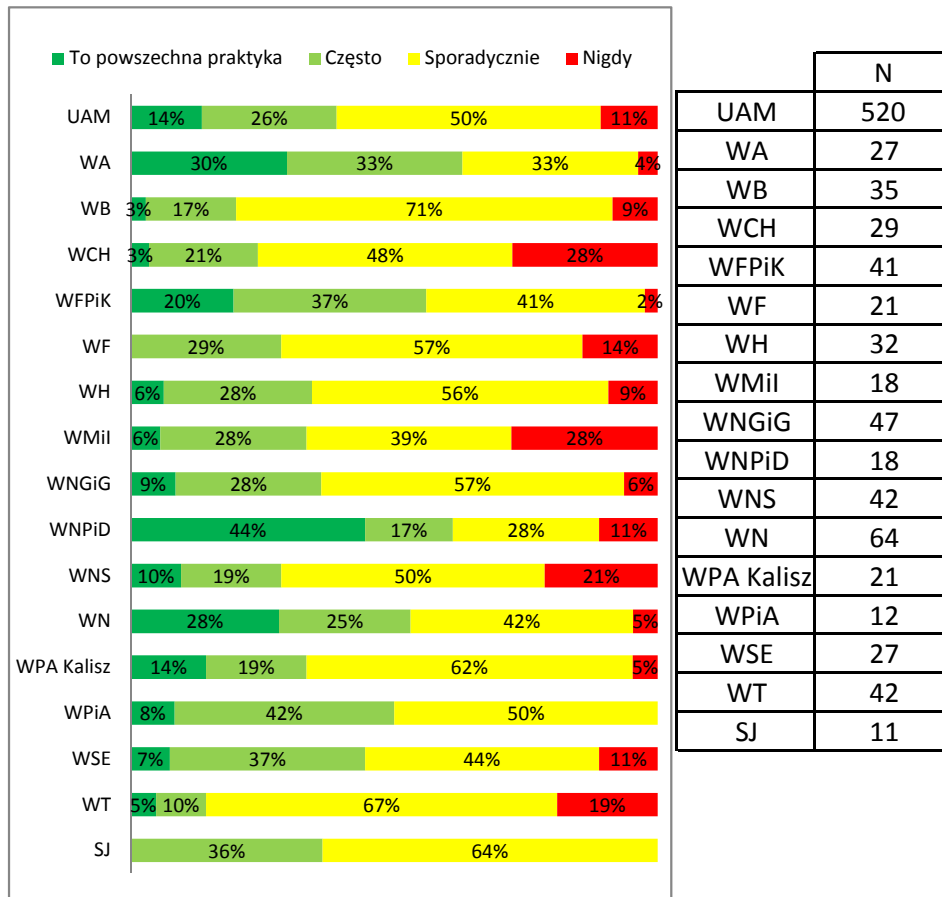
**IV. EWALUACJA I POPRAWA JAKOŚCI DYDAKTYKI W JEDNOSTCE**

V.1. Jak często stosowane są w P. jednostce następujące działania?

b) Hospitacje i kontrola jakości prowadzonych zajęć

V.1.a. Jak ocenia P. częstotliwość działań:

b) Hospitacje i kontrola jakości prowadzonych zajęć



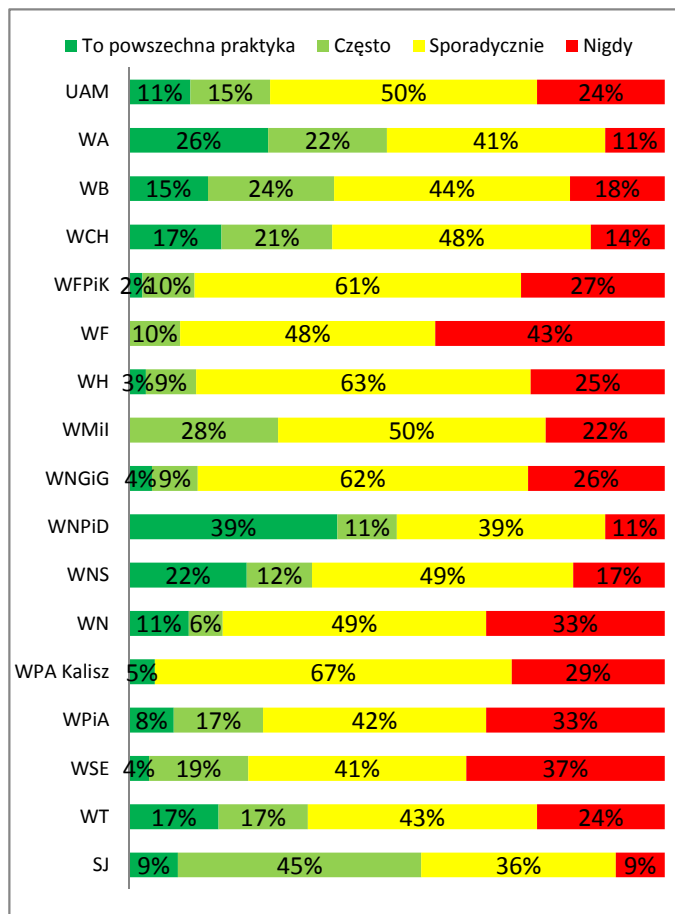
IV. EWALUACJA I POPRAWA JAKOŚCI DYDAKTYKI W JEDNOSTCE

V.1. Jak często stosowane są w P. jednostce następujące działania?

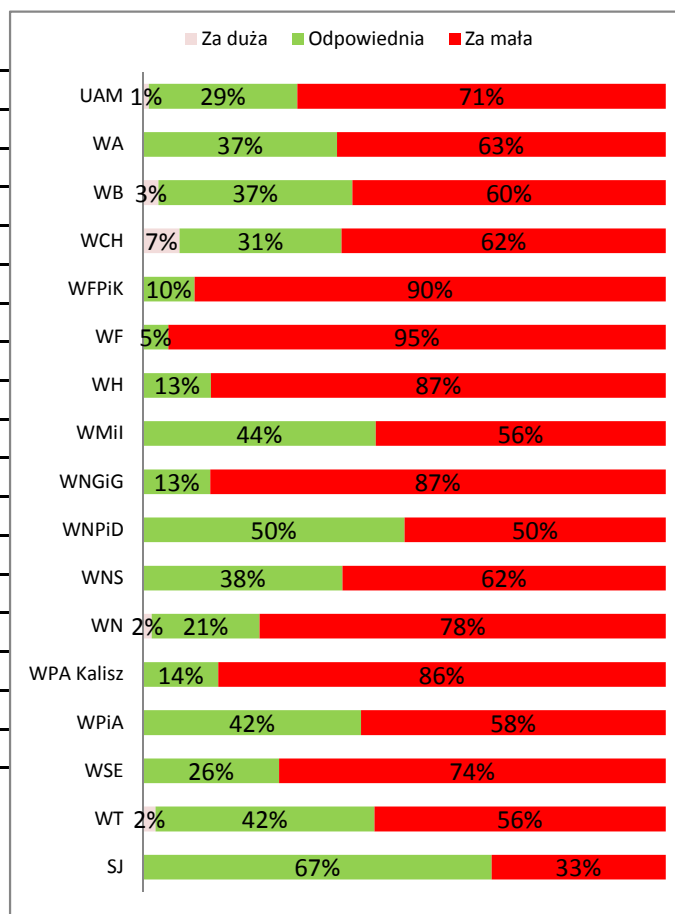
c) Nagradzanie najlepszych dydaktyków

V.1.a. Jak ocenia P. częstotliwość działań:

c) Nagradzanie najlepszych dydaktyków



	N
UAM	517
WA	27
WB	34
WCH	29
WFPIK	41
WF	21
WH	32
WMil	18
WNGiG	47
WNPiD	18
WNS	41
WN	63
WPA Kalisz	21
WPiA	12
WSE	27
WT	42
SJ	11



	N
UAM	520
WA	27
WB	35
WCH	29
WFPIK	41
WF	21
WH	31
WMil	18
WNGiG	47
WNPiD	18
WNS	42
WN	63
WPA Kalisz	21
WPiA	12
WSE	27
WT	43
SJ	12



IV. EWALUACJA I POPRAWA JAKOŚCI DYDAKTYKI W JEDNOSTCE

V.2. Czy w P. jednostce przeprowadzane są ankiety, w których studenci mogą ocenić zajęcia, w których uczestniczyli?

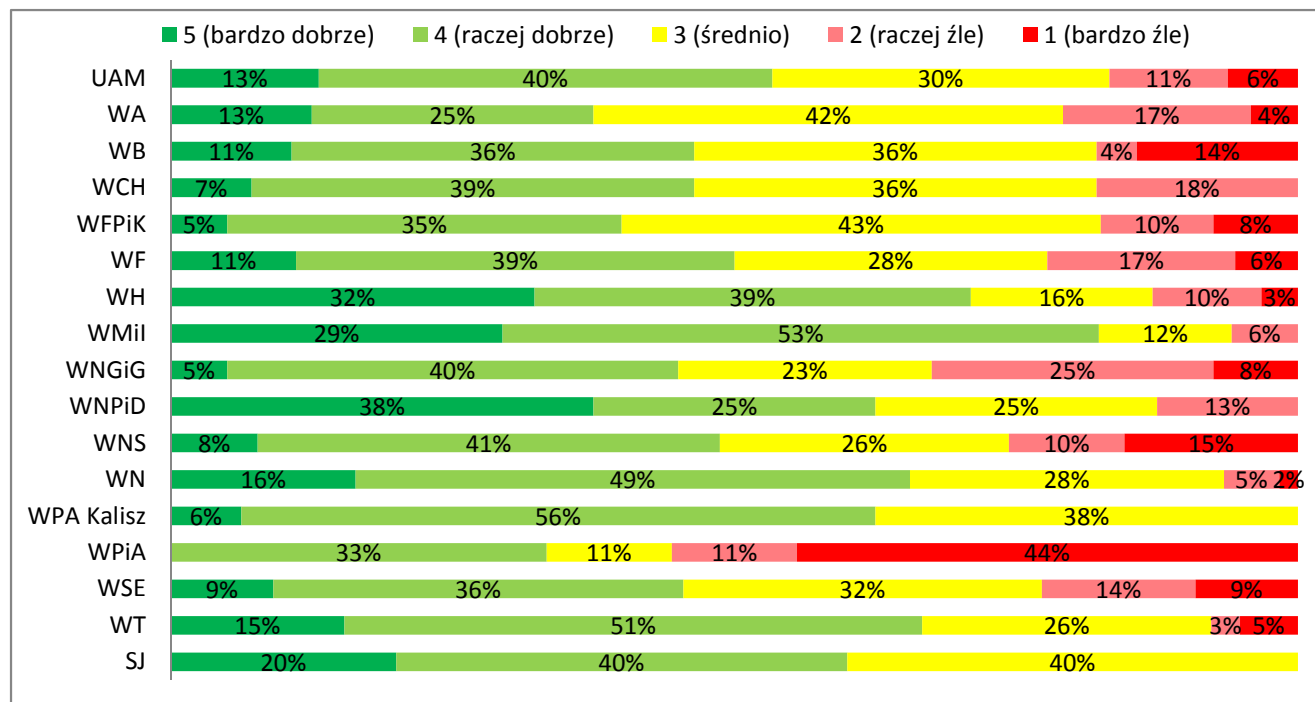


	N
UAM	523
WA	27
WB	35
WCH	29
WFPIK	41
WF	21
WH	32
WMil	18
WNGiG	47
WNPiD	18
WNS	42
WN	64
WPA Kalisz	21
WPIA	12
WSE	27
WT	44
SJ	12

IV. EWALUACJA I POPRAWA JAKOŚCI DYDAKTYKI W JEDNOSTCE

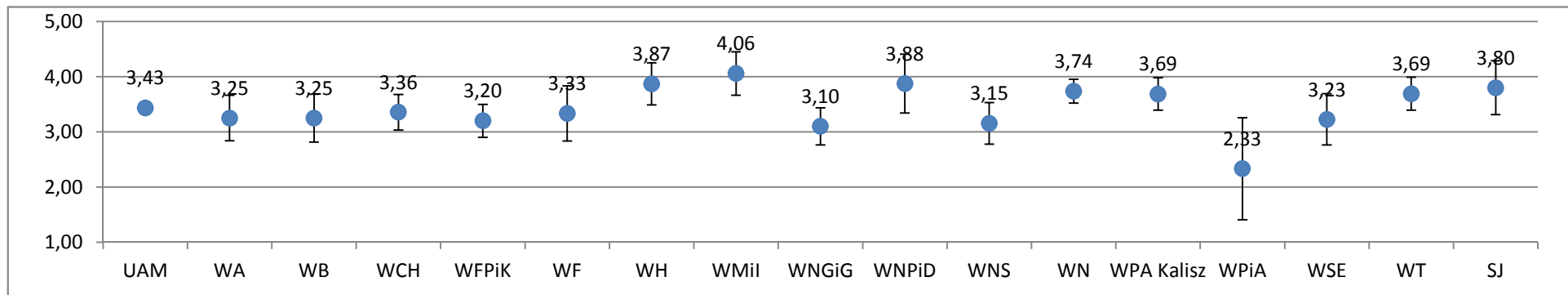
V.3. Jeśli tak - Jak ocenia P. następujące elementy przeprowadzanych ankiet wśród studentów?

Treść i konstrukcję przeprowadzanych ankiet



	N	Średnia	SD
UAM	465	3,43	1,05
WA	24	3,25	1,03
WB	28	3,25	1,17
WCH	28	3,36	0,87
WFPIK	40	3,20	0,97
WF	18	3,33	1,08
WH	31	3,87	1,09
WMiI	17	4,06	0,83
WNGiG	40	3,10	1,08
WNPID	16	3,88	1,09
WNS	39	3,15	1,20
WN	61	3,74	0,85
WPA Kalisz	16	3,69	0,60
WPiA	9	2,33	1,41
WSE	22	3,23	1,11
WT	39	3,69	0,95
SJ	10	3,80	0,79

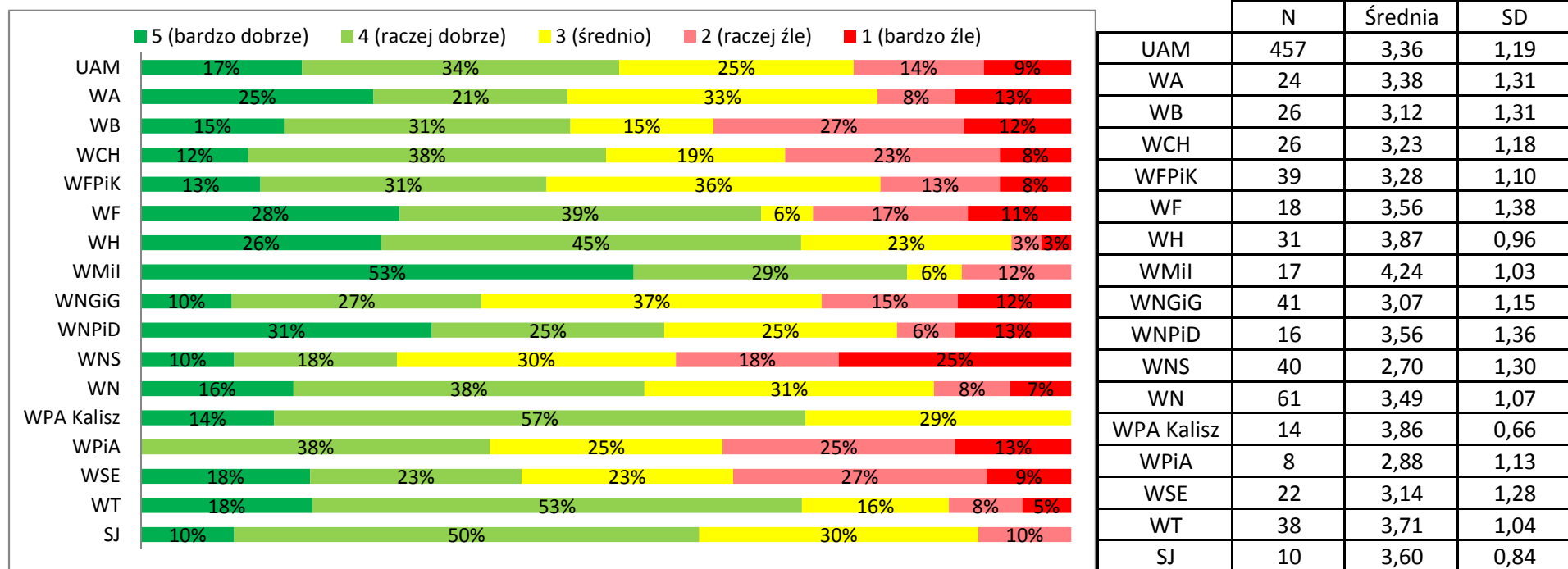
Przedział ufności (95%)



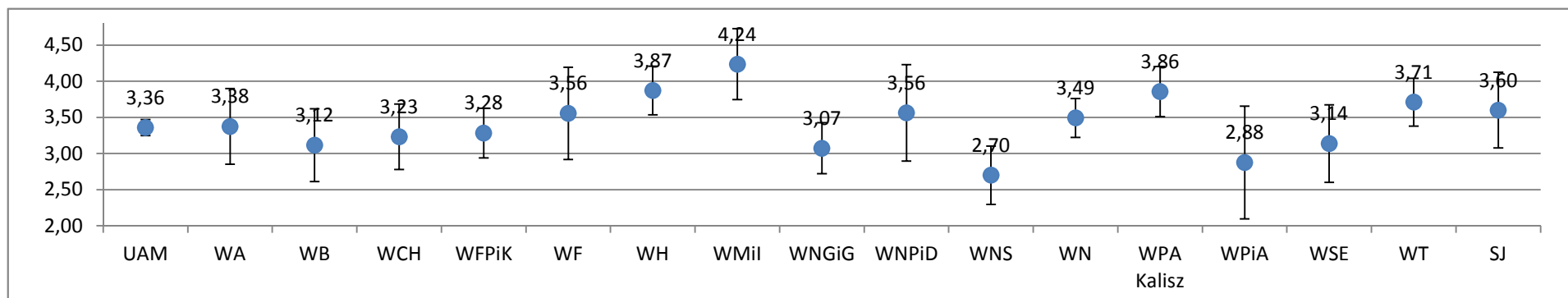
IV. EWALUACJA I POPRAWA JAKOŚCI DYDAKTYKI W JEDNOSTCE

V.3. Jeśli tak - Jak ocenia P. następujące elementy przeprowadzanych ankiet wśród studentów?

a) Sposób przeprowadzania ankiet

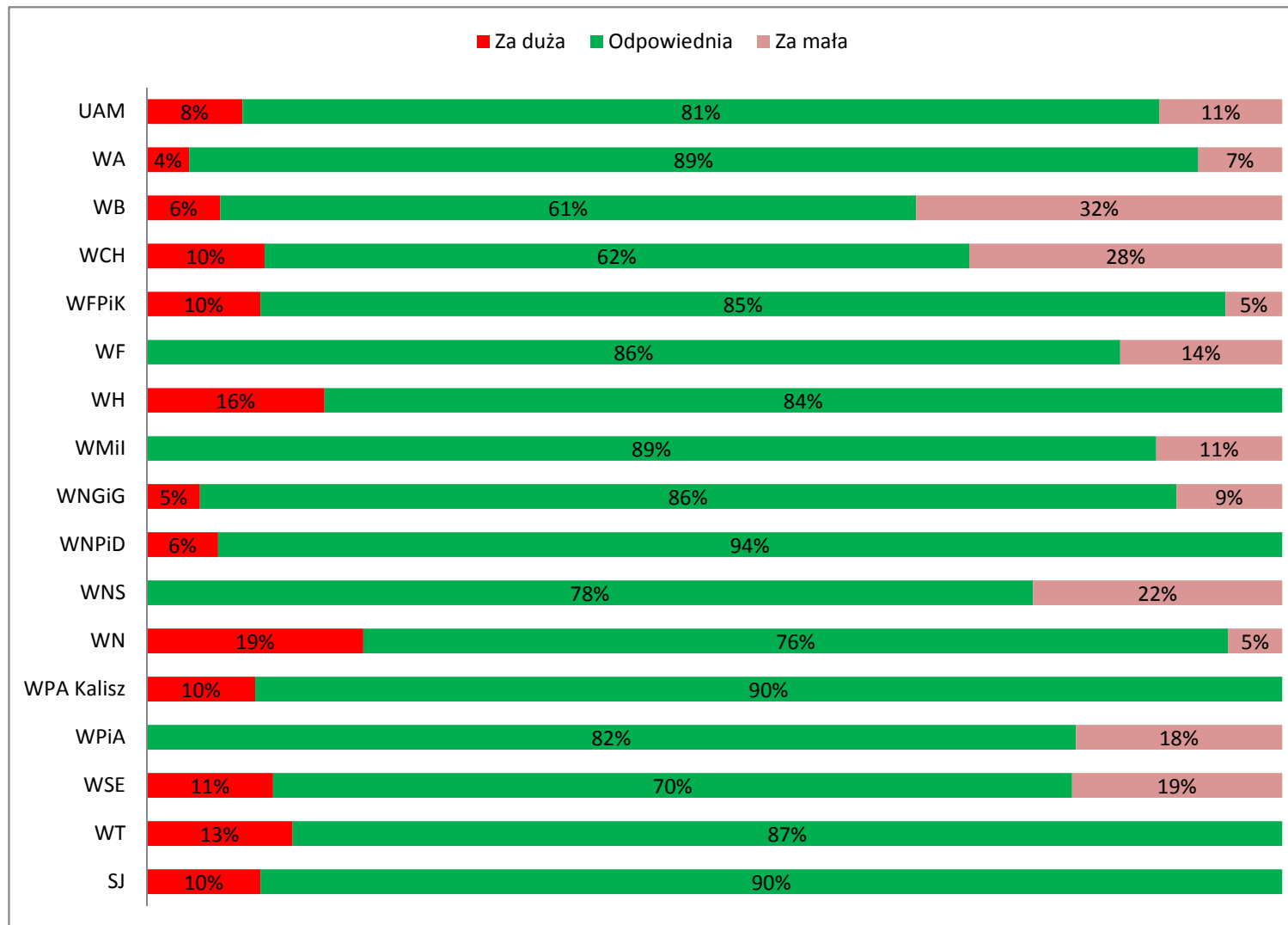


Przedział ufności (95%)



IV. EWALUACJA I POPRAWA JAKOŚCI DYDAKTYKI W JEDNOSTCE

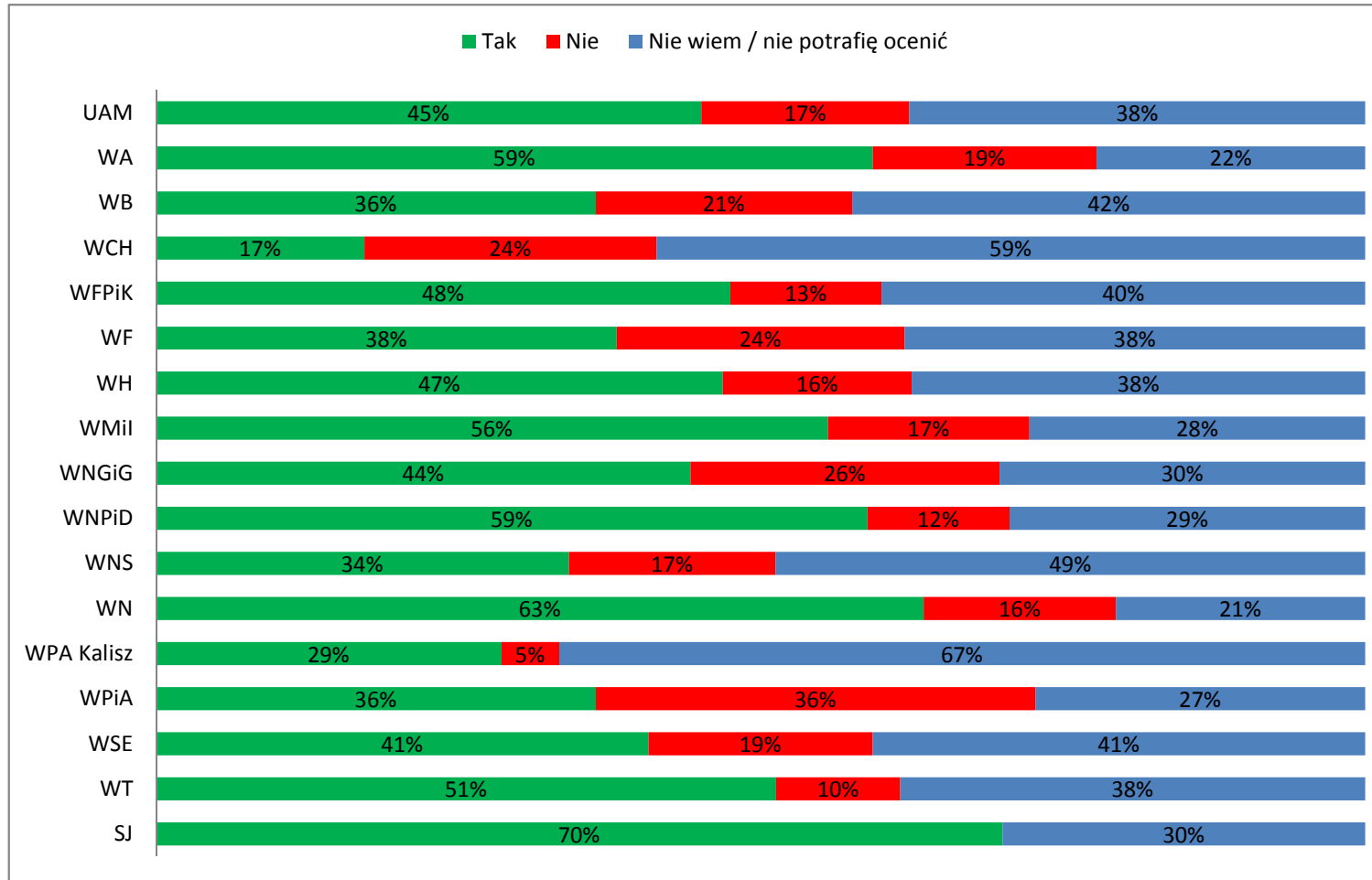
V.4. Jak ocenia P. częstotliwość przeprowadzanych ankiet wśród studentów?



	N
UAM	498
WA	27
WB	31
WCH	29
WFPIK	40
WF	21
WH	32
WMil	18
WNGiG	43
WNPiD	16
WNS	41
WN	63
WPA Kalisz	21
WPiA	11
WSE	27
WT	39
SJ	10

IV. EWALUACJA I POPRAWA JAKOŚCI DYDAKTYKI W JEDNOSTCE

V.5. Czy wyniki ankiet mają wpływ na poprawienie jakości zajęć?

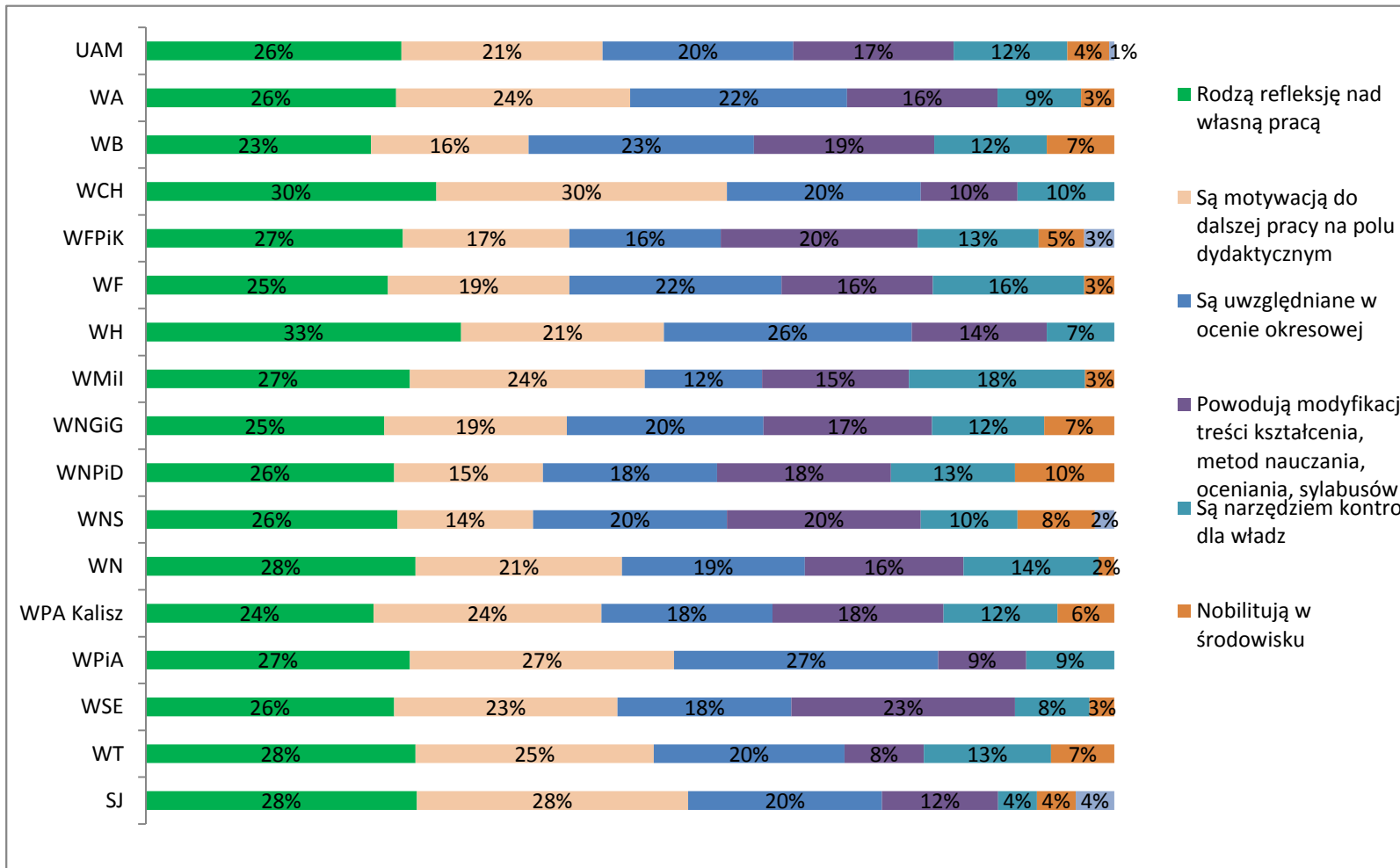


	N
UAM	501
WA	27
WB	33
WCH	29
WFPiK	40
WF	21
WH	32
WMil	18
WNGiG	43
WNPiD	17
WNS	41
WN	63
WPA Kalisz	21
WPiA	11
WSE	27
WT	39
SJ	10

IV. EWALUACJA I POPRAWA JAKOŚCI DYDAKTYKI W JEDNOSTCE

V. 5a. W jaki sposób wyniki ankiet mają wpływ na poprawienie jakości zajęć\*?

\*pytanie zamknięte z zestawem odpowiedzi do wyboru - każdy nauczyciel akademicki miał możliwość zaznaczenia 3 odpowiedzi lub podanie własnych powodów w kategorii inne

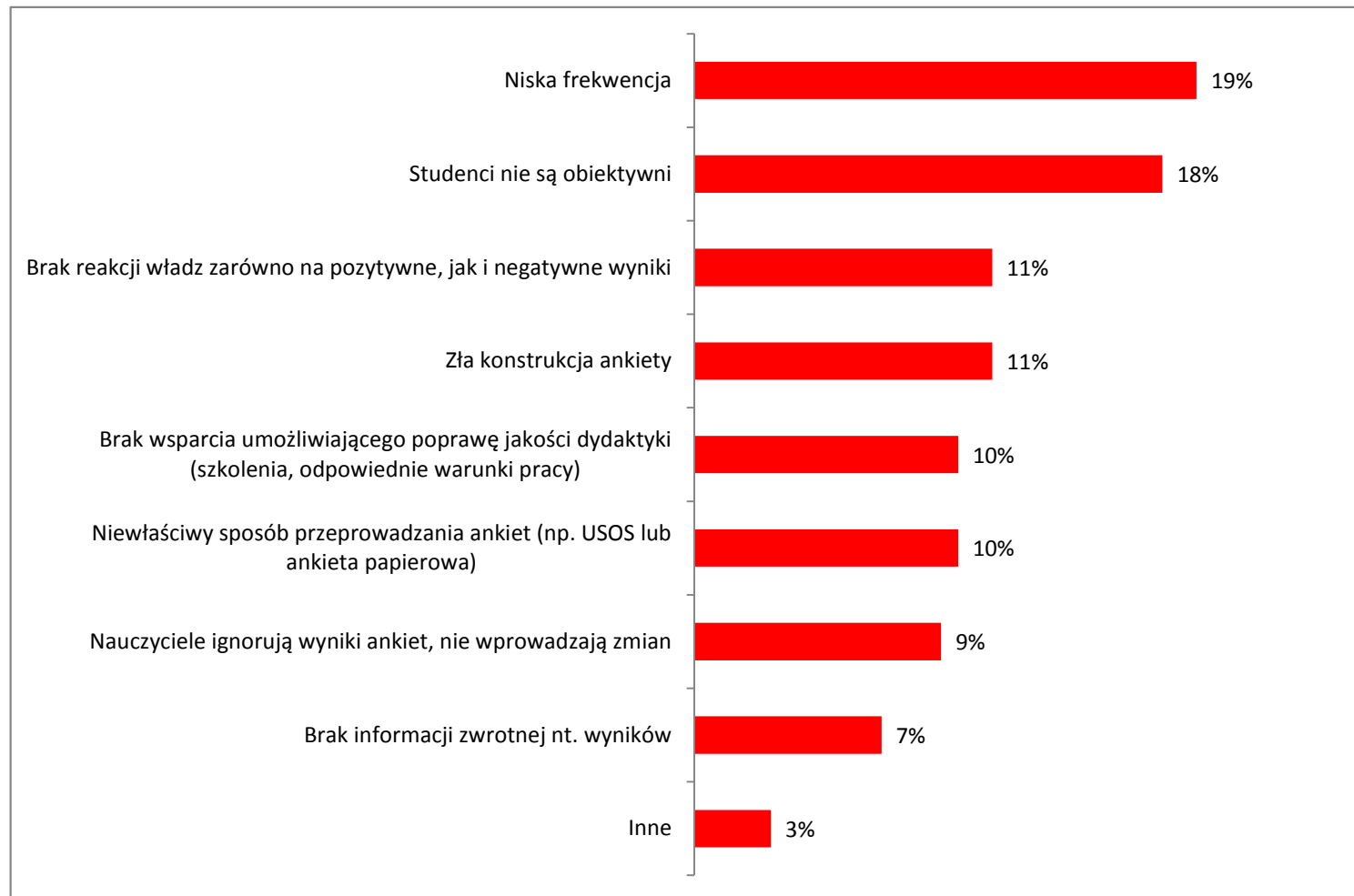


	N
UAM	501
WA	27
WB	33
WCH	29
WFPIK	40
WF	21
WH	32
WMiI	18
WNGiG	43
WNPiD	17
WNS	41
WN	63
WPA Kalisz	21
WPIA	11
WSE	27
WT	39
SJ	10

**IV. EWALUACJA I POPRAWA JAKOŚCI DYDAKTYKI W JEDNOSTCE**

V. 5b. Dlaczego według P. wyniki ankiet nie mają wpływu na poprawienie jakości zajęć\*\*\*?

\*ze względu na zbyt małą liczbę odpowiedzi na to pytanie, wyniki zostały zaprezentowane ogólnie dla UAM, bez podziału na wydziały



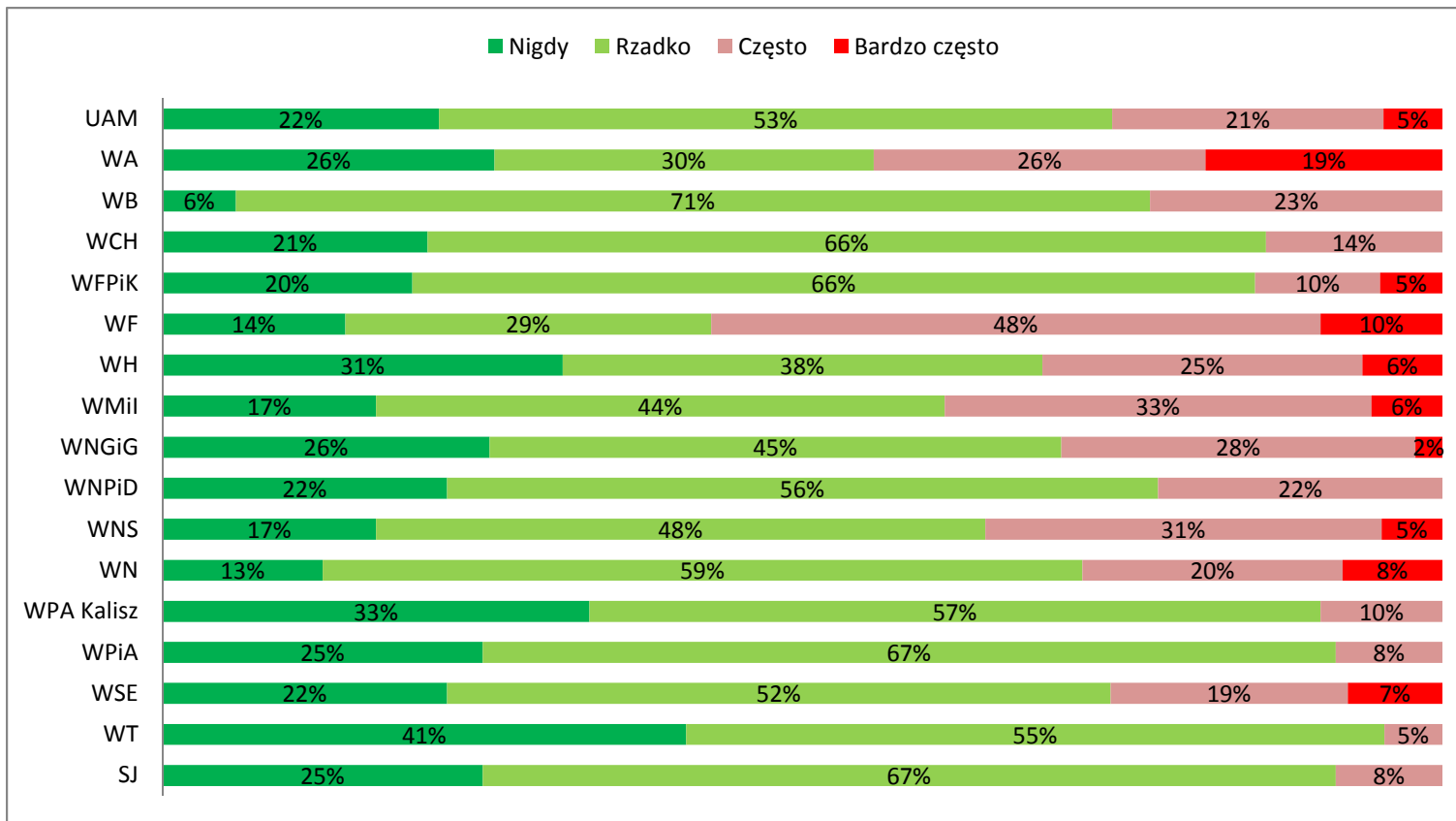
N=86

\*\*pytanie zamknięte z zestawem odpowiedzi do wyboru - każdy nauczyciel akademicki miał możliwość zaznaczenia 3 odpowiedzi lub podanie własnych powodów w kategorii inne

Badanie Jakości Kształcenia 2014/2015  
NAUCZYCIELE AKADEMICY

V. WYPALENIE ZAWODOWE

VI.1. Czy jako dydaktyk odczuwa P. tzw. wypalenie zawodowe?

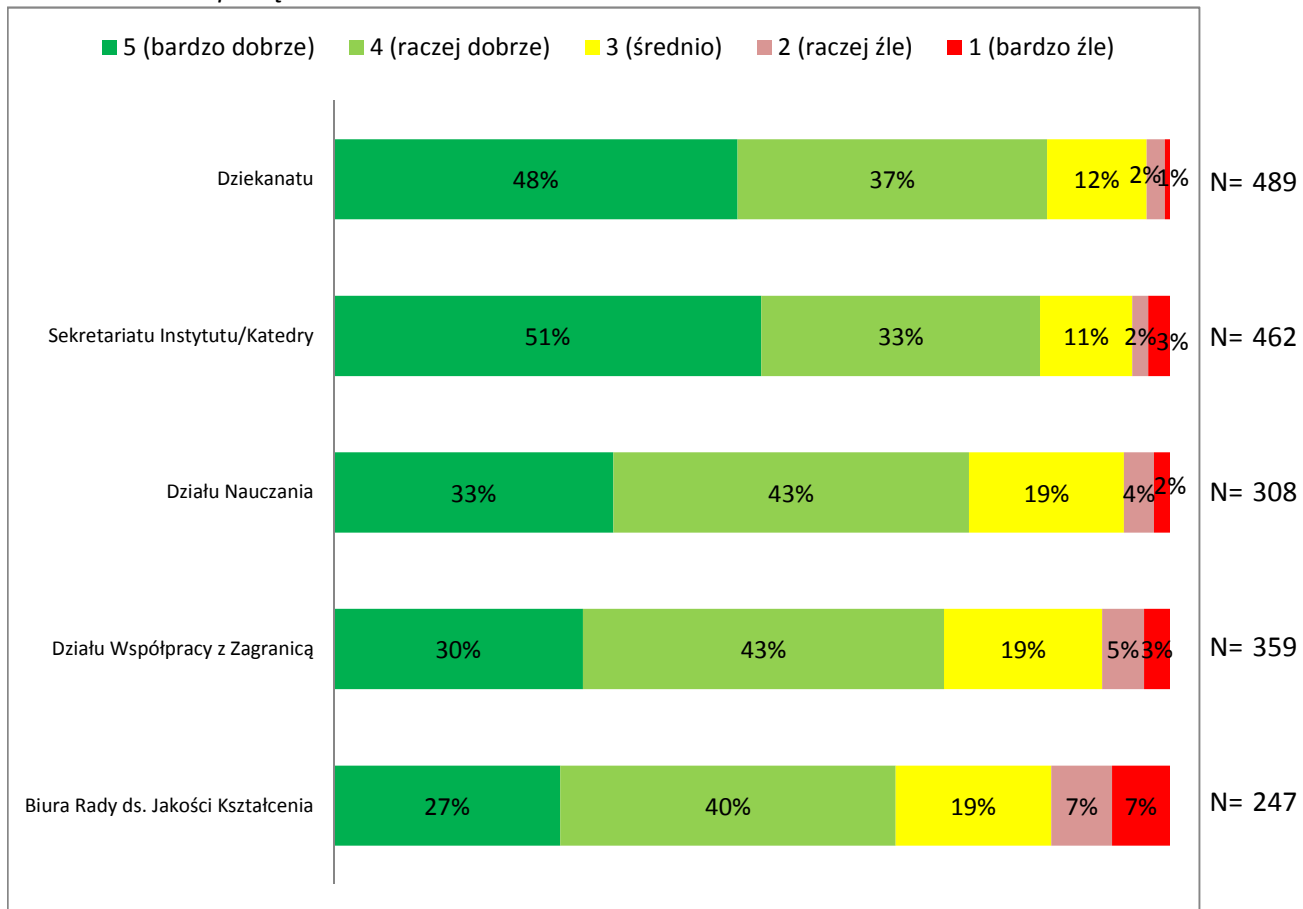


	N
UAM	523
WA	27
WB	35
WCH	29
WFPiK	41
WF	21
WH	32
WMil	18
WNGiG	47
WNPID	18
WNS	42
WN	64
WPA Kalisz	21
WPiA	12
WSE	27
WT	44
SJ	12



VI.ADMINISTRACJA

VII. Jak ocenia P. pracę:

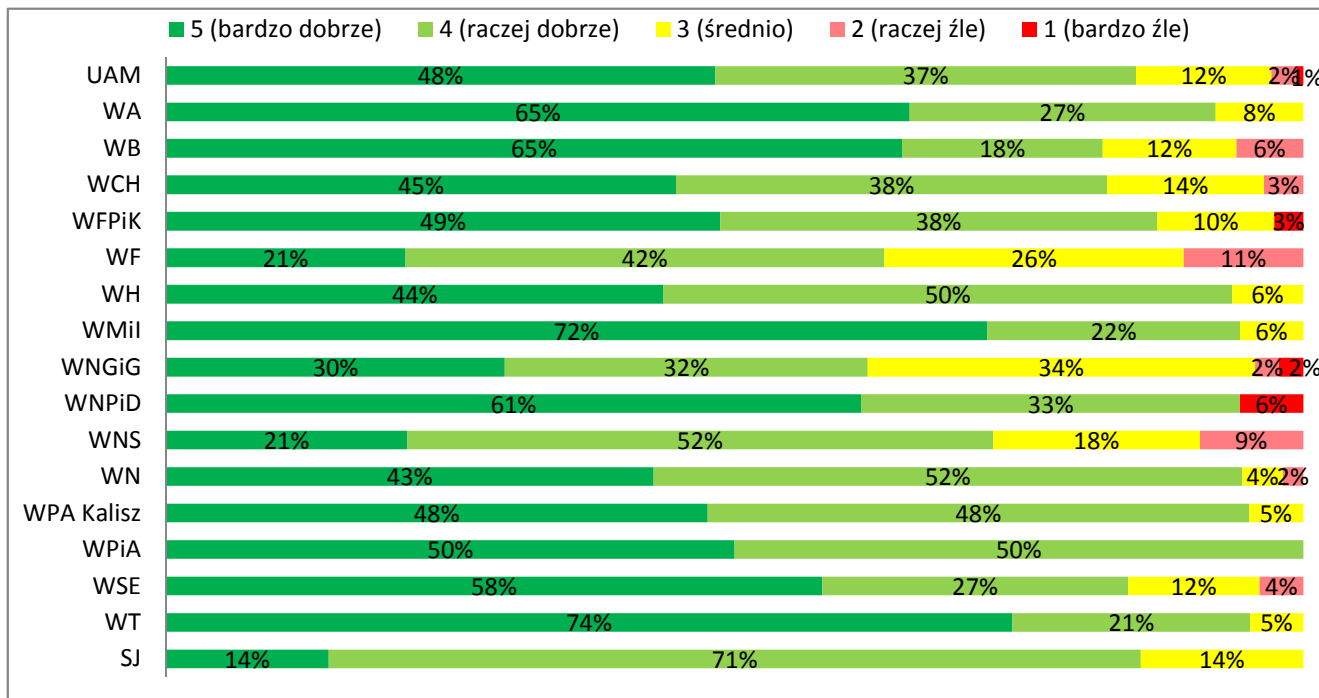


W kategorii "administracja", nauczyciele akademicy najwyżej ocenili pracę jednostek, z którymi współpracują na co dzień tj. dziekanatów oraz sekretariatów – ok. 85% ocen dobrych i bardzo dobrych. Nieco gorzej ocenione zostały działy: nauczania oraz współpracy z zagranicą, trzy czwarte pracowników uznaje ich pracę za dobrą lub bardzo dobrą. Najsurowiej została oceniona praca BRJK, jednak nadal 67% nauczycieli ocenia ich działanie jako dobre lub bardzo dobre.

VI.ADMINISTRACJA

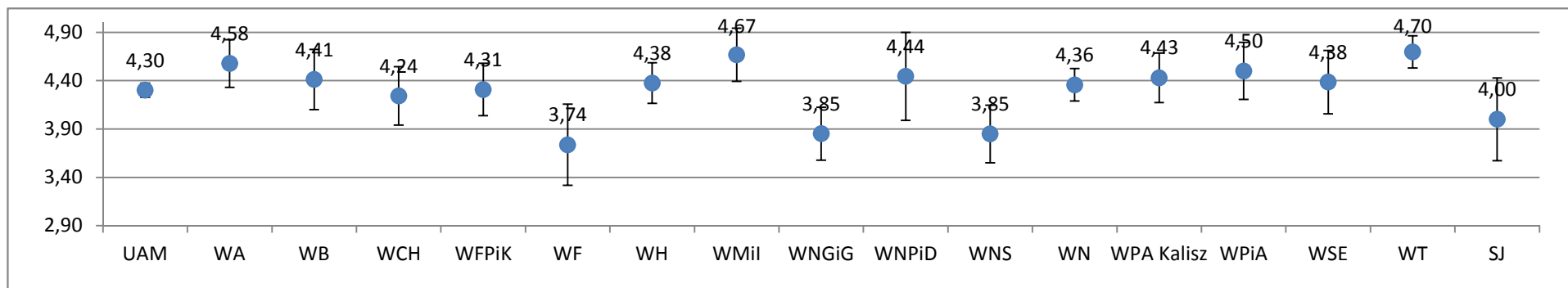
VII. Jak ocenia P. pracę:

Dziekanatu



	N	Średnia	SD
UAM	489	4,30	0,81
WA	26	4,58	0,64
WB	34	4,41	0,92
WCH	29	4,24	0,83
WFPiK	39	4,31	0,86
WF	19	3,74	0,93
WH	32	4,38	0,61
WMiI	18	4,67	0,59
WNGiG	47	3,85	0,96
WNPiD	18	4,44	0,98
WNS	33	3,85	0,87
WN	56	4,36	0,64
WPA Kalisz	21	4,43	0,60
WPiA	12	4,50	0,52
WSE	26	4,38	0,85
WT	43	4,70	0,56
SJ	7	4,00	0,58

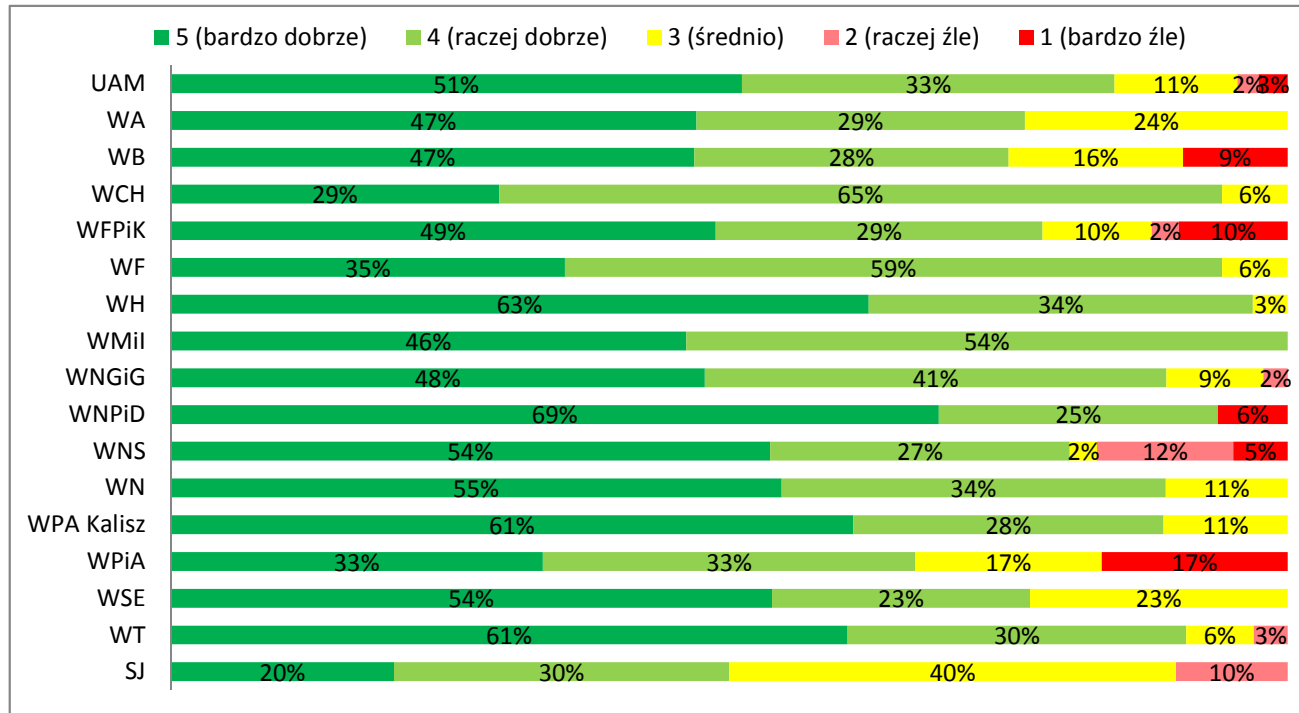
Przedział ufności (95%)



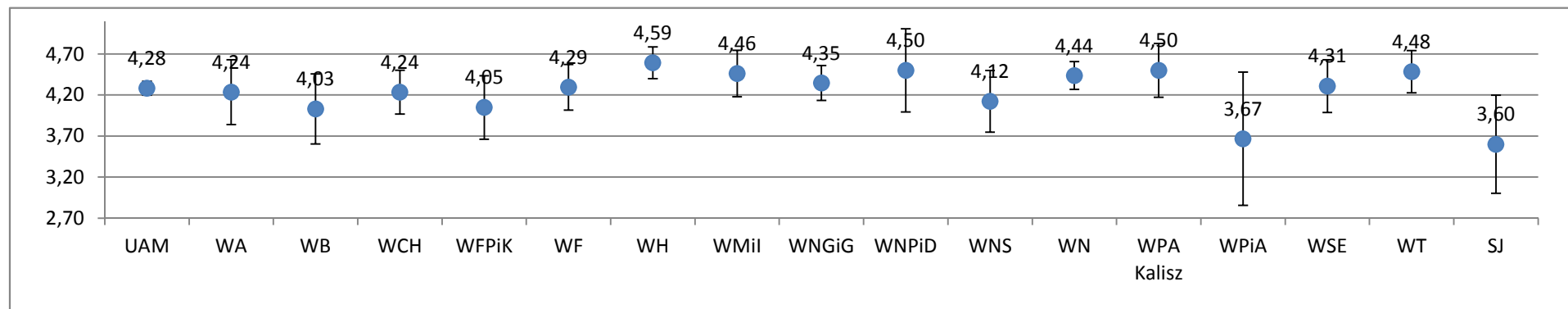
VI.ADMINISTRACJA

VI. Jak ocenia P. pracę:

Sekretariatu Instytutu/Katedry (jeśli dotyczy)



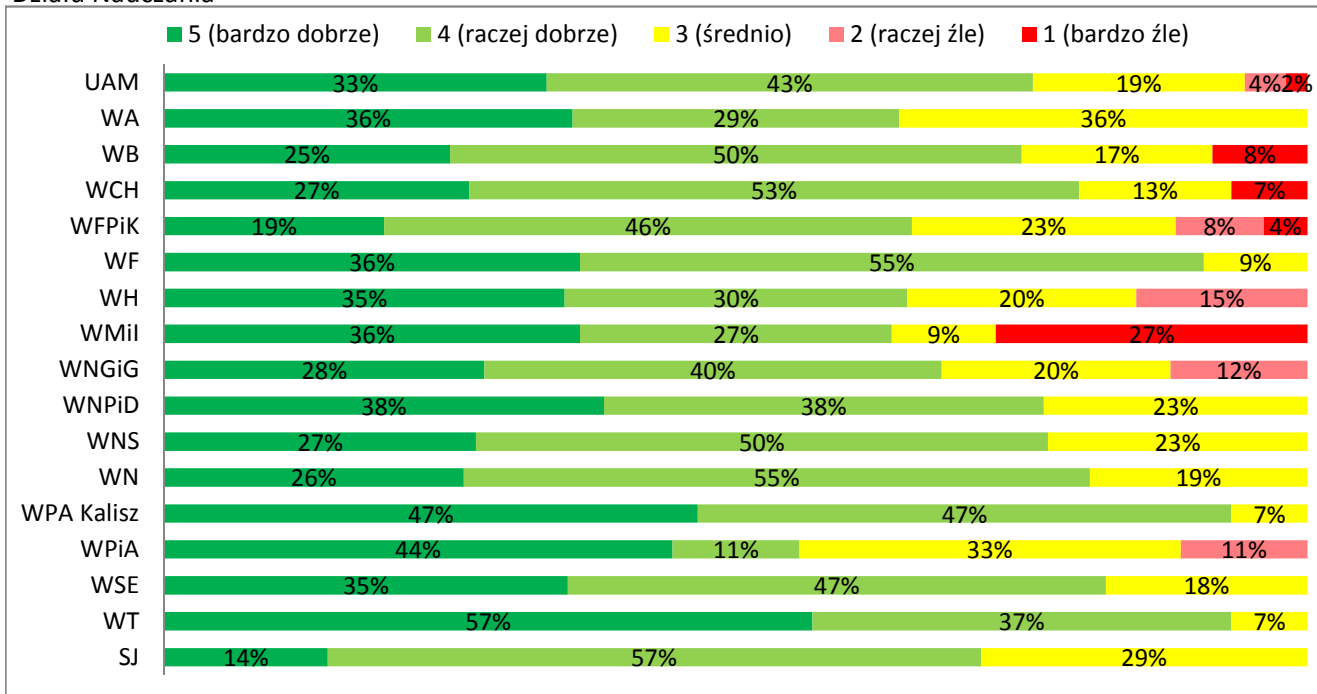
	N	Średnia	SD
UAM	462	4,28	0,92
WA	17	4,24	0,83
WB	32	4,03	1,23
WCH	17	4,24	0,56
WFPIK	41	4,05	1,26
WF	17	4,29	0,59
WH	32	4,59	0,56
WMiI	13	4,46	0,52
WNGiG	46	4,35	0,74
WNPiD	16	4,50	1,03
WNS	41	4,12	1,23
WN	64	4,44	0,69
WPA Kalisz	18	4,50	0,71
WPiA	12	3,67	1,44
WSE	26	4,31	0,84
WT	33	4,48	0,76
SJ	10	3,60	0,97



VI.ADMINISTRACJA

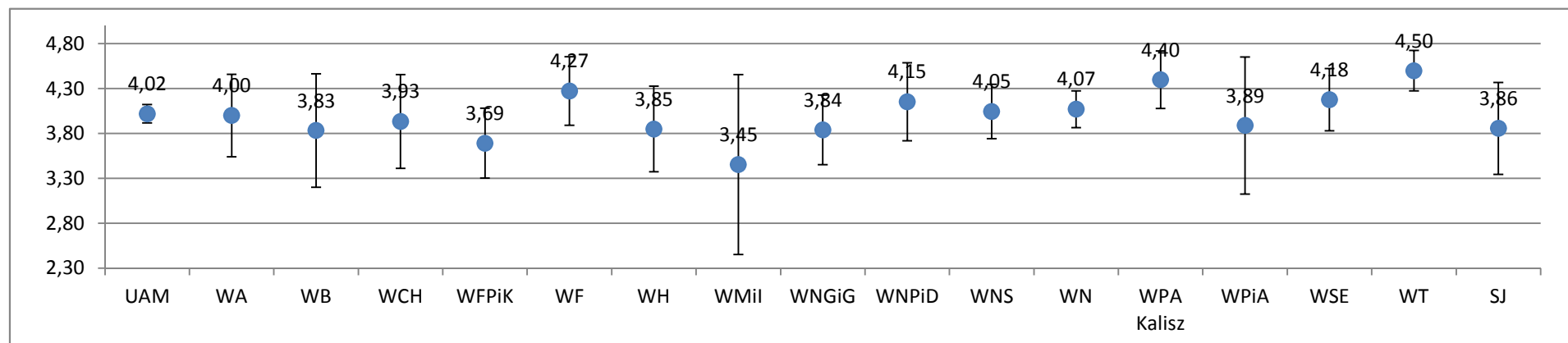
VI. Jak ocenia P. pracę:

Działu Nauczania



	N	Średnia	SD
UAM	308	4,02	0,92
WA	14	4,00	0,88
WB	12	3,83	1,11
WCH	15	3,93	1,03
WFPiK	26	3,69	1,01
WF	11	4,27	0,65
WH	20	3,85	1,09
WMiI	11	3,45	1,69
WNGiG	25	3,84	0,99
WNPiD	13	4,15	0,80
WNS	22	4,05	0,72
WN	42	4,07	0,68
WPA Kalisz	15	4,40	0,63
WPiA	9	3,89	1,17
WSE	17	4,18	0,73
WT	30	4,50	0,63
SJ	7	3,86	0,69

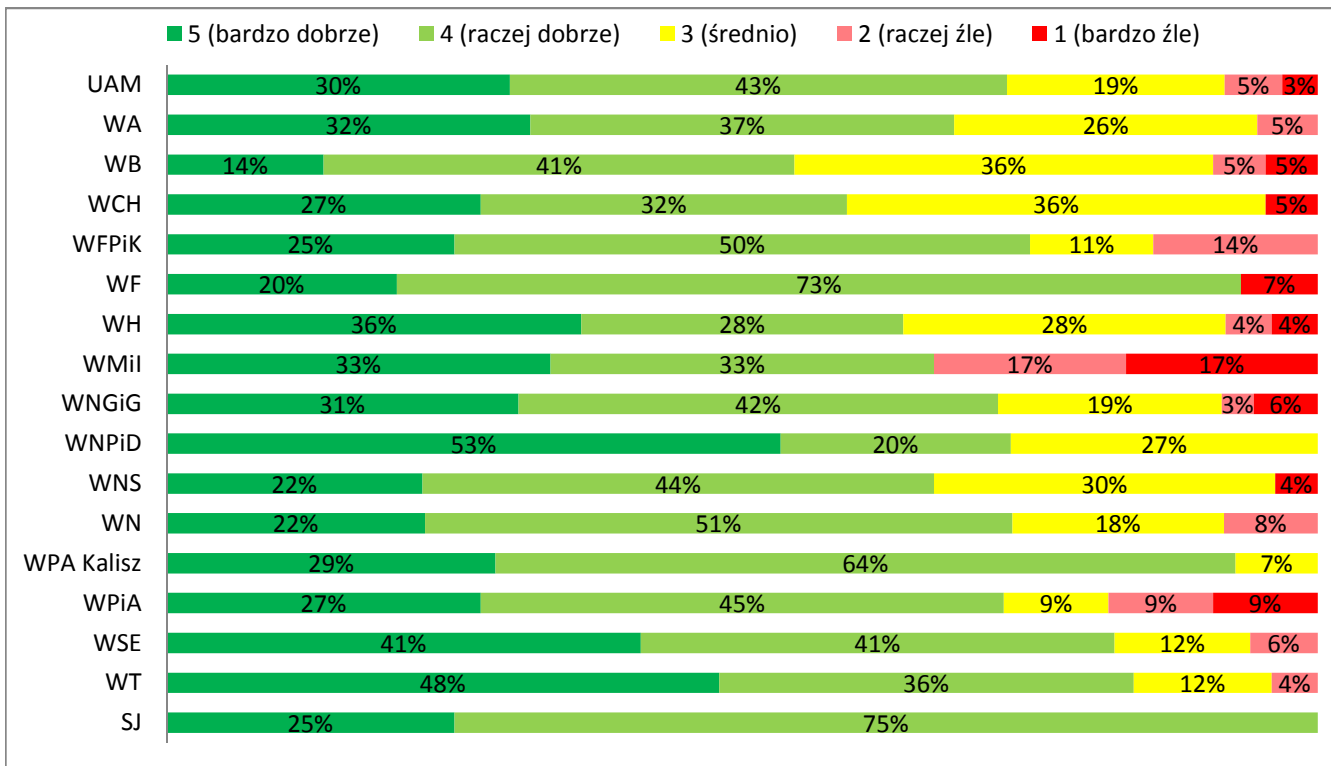
Przedział ufności (95%)



VI.ADMINISTRACJA

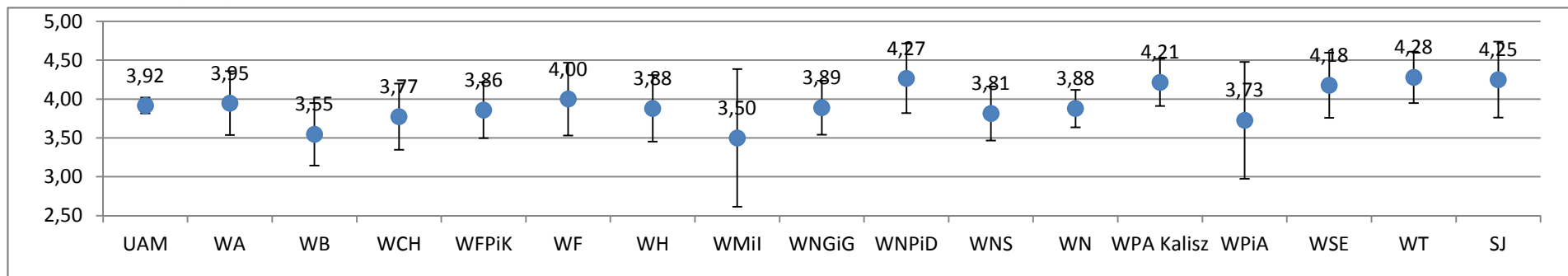
VI. Jak ocenia P. pracę:

Działu Współpracy z Zagranicą



	N	Średnia	SD
UAM	359	3,92	0,98
WA	19	3,95	0,91
WB	22	3,55	0,96
WCH	22	3,77	1,02
WFPIK	28	3,86	0,97
WF	15	4,00	0,93
WH	25	3,88	1,09
WMil	12	3,50	1,57
WNGiG	36	3,89	1,06
WNPiD	15	4,27	0,88
WNS	27	3,81	0,92
WN	49	3,88	0,86
WPA Kalisz	14	4,21	0,58
WPiA	11	3,73	1,27
WSE	17	4,18	0,88
WT	25	4,28	0,84
SJ	4	4,25	0,50

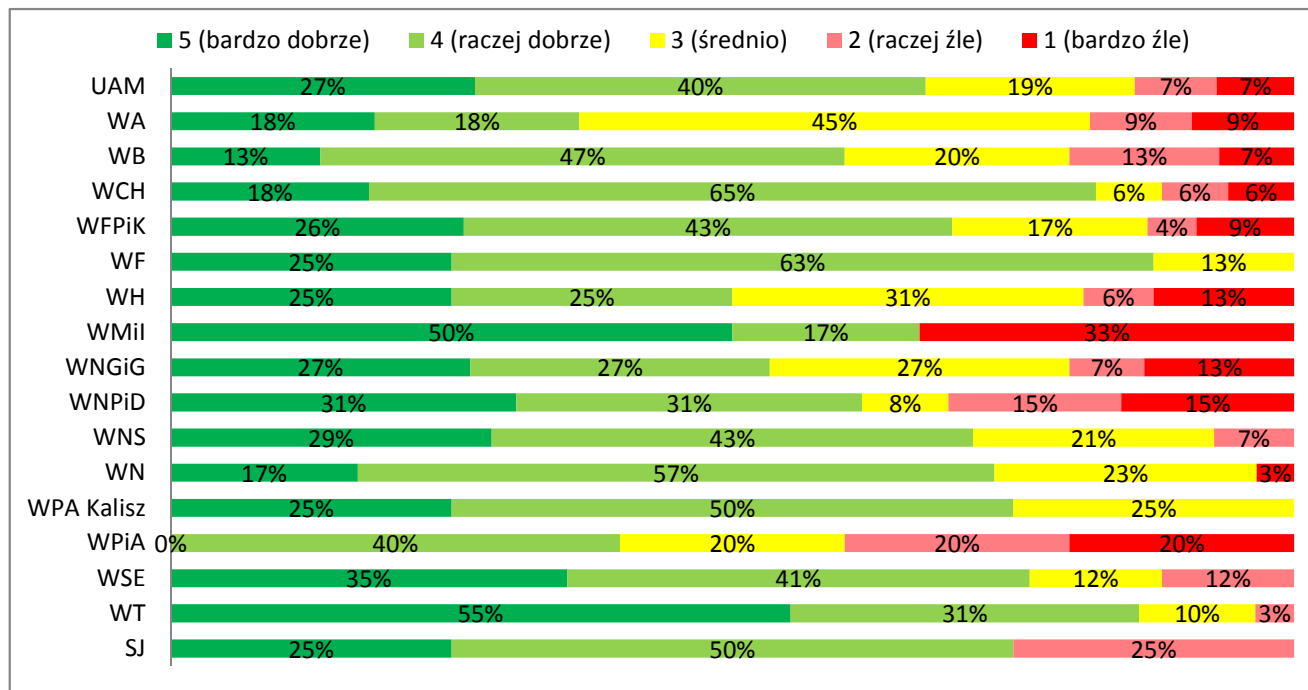
Przedział ufności (95%)



VI.ADMINISTRACJA

VI. Jak ocenia P. pracę:

Biura Rady ds. Jakości Kształcenia



	N	Średnia	SD
UAM	247	3,73	1,14
WA	11	3,27	1,19
WB	15	3,47	1,13
WCH	17	3,82	1,01
WFPIK	23	3,74	1,18
WF	8	4,13	0,64
WH	16	3,44	1,31
WMiI	6	3,50	1,97
WNGiG	15	3,47	1,36
WNPiD	13	3,46	1,51
WNS	14	3,93	0,92
WN	30	3,83	0,83
WPA Kalisz	12	4,00	0,74
WPiA	5	2,80	1,30
WSE	17	4,00	1,00
WT	29	4,38	0,82
SJ	4	3,75	1,26

