

**Raport Badania
Jakości Kształcenia**
przeprowadzonego wśród
NAUCZYCIELI AKADEMICKICH UAM
zestawienie wyników z lat 2011-2012-2013-2014-2015

Biuro Rady ds. Jakości Kształcenia UAM, październik 2015

Spis treści

WPROWADZENIE	3
FREKWENCJA	4
AI. OCENA OGÓLNA UCZELNI	5
AII. STAŻ PRACY	5
AIII. WYPALENIE ZAWODOWE	6
AIV. ORGANIZACJA DYDAKTYKI	7
AV. BADANIA NAUKOWE A PROCES DYDAKTYCZNY	9
AVI. EWALUACJA I POPRAWA JAKOŚCI DYDAKTYKI W JEDNOSTCE	12
AVII. ADMINISTRACJA	13
BI. OCENA OGÓLNA UCZELNI WG WYDZIAŁÓW	16

Wprowadzenie

Niniejszy raport stanowi zestawienie wyników z kolejnych edycji badania jakości kształcenia skierowanego do nauczycieli akademickich.

Zestawienie obejmuje wyniki z lat: 2011-2012-2013-2014-2015.






Zestawienie zawiera tylko te pytania, które zadawano w czterech lub trzech kolejnych latach. Ze względu na zmiany dokonane w kwestionariuszu, możliwość porównania wyników dotyczy tylko niektórych kwestii.

W większości wypadków wystawiona przez nauczycieli ocena poszczególnych kwestii istotnych dla jakości kształcenia jest co roku podobna. Ta stabilność wyników badań przeprowadzonych w czterech punktach czasowych na przestrzeni czterech lat sugeruje, że rzetelnie odzwierciedlają one poziom jakości kształcenia na UAM.

W tym dokumencie nie jest jednak rozstrzygana kwestia istotności statystycznej ewentualnych różnic pomiędzy poszczególnymi latami. Przedmiotem niniejszego opracowania jest jedynie kwestia ewentualnych zmian w czasie.

Techniki analizy danych i sposób prezentacji wyników

1. Rozkład procentowy odpowiedzi na dane pytanie w postaci poziomych wykresów słupkowych

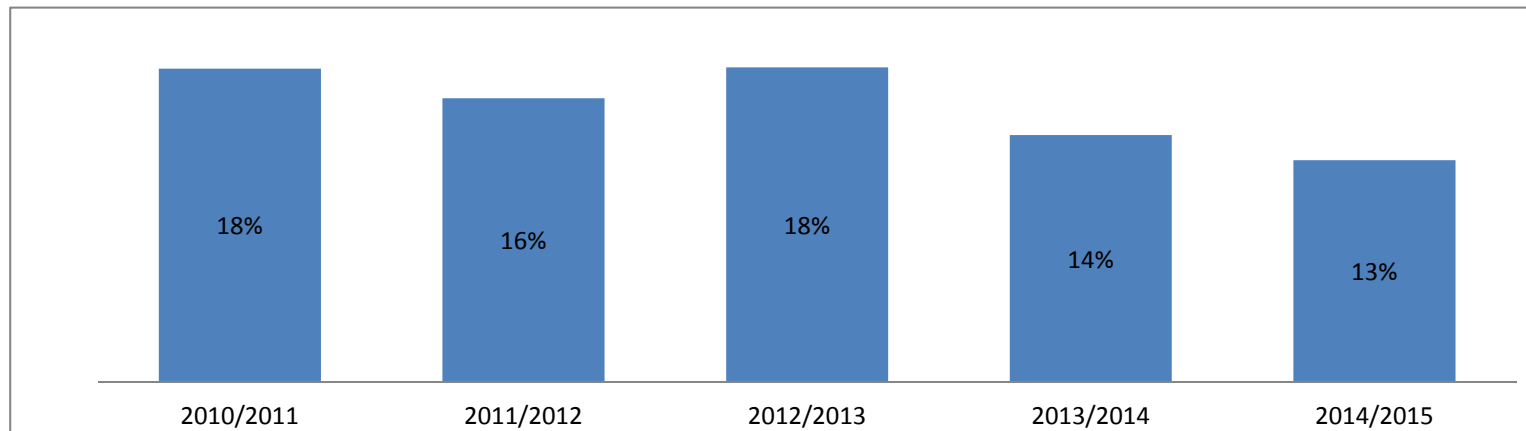
-  kolorem czerwonym oznaczone są zwykle opinie zdecydowanie negatywne
-  kolorem różowym - oceny raczej negatywne
-  kolorem żółtym - oceny średnie lub odpowiedzi "częściowo tak, częściowo nie"
-  kolorem jasnozielonym - odpowiedzi raczej pozytywne
-  kolorem ciemnozielonym odpowiedzi zdecydowanie pozytywne

2. (N) - Liczba nauczycieli ogółem UAM/ w podziale na wydziały, którzy udzielili odpowiedzi na pytanie

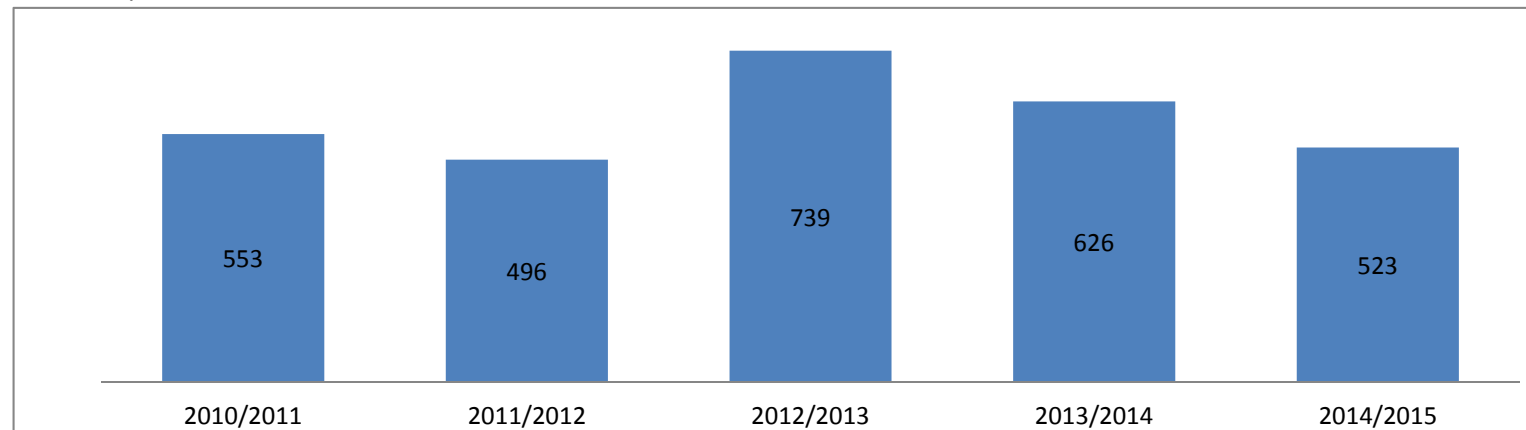
3. Średnia - średnia arytmetyczna

FREKWENCJA

a) Rozkład procentowy

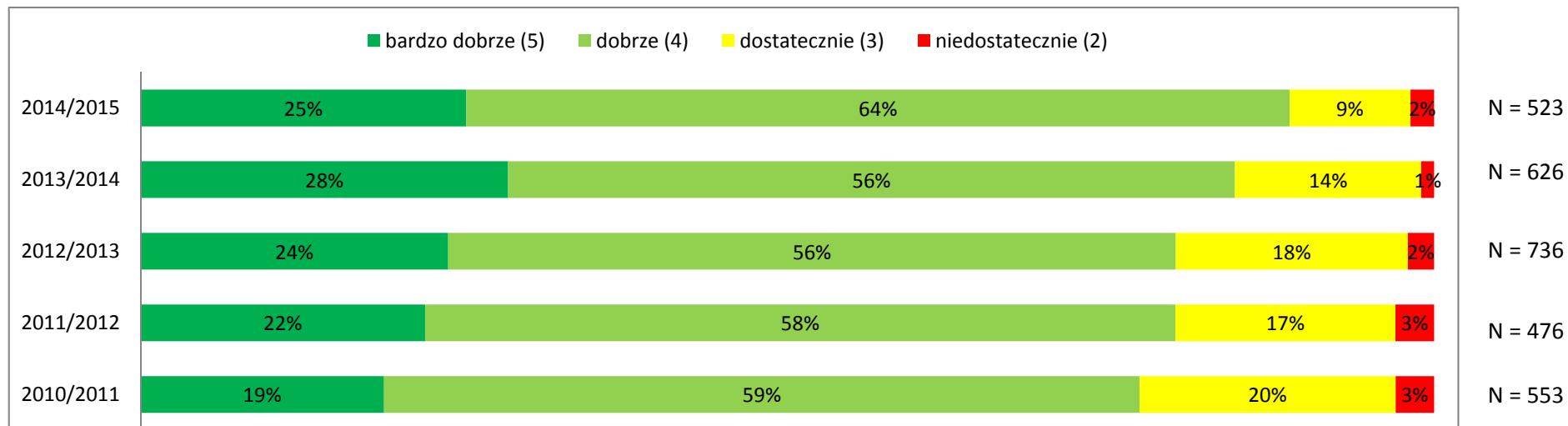


b) Liczba respondentów

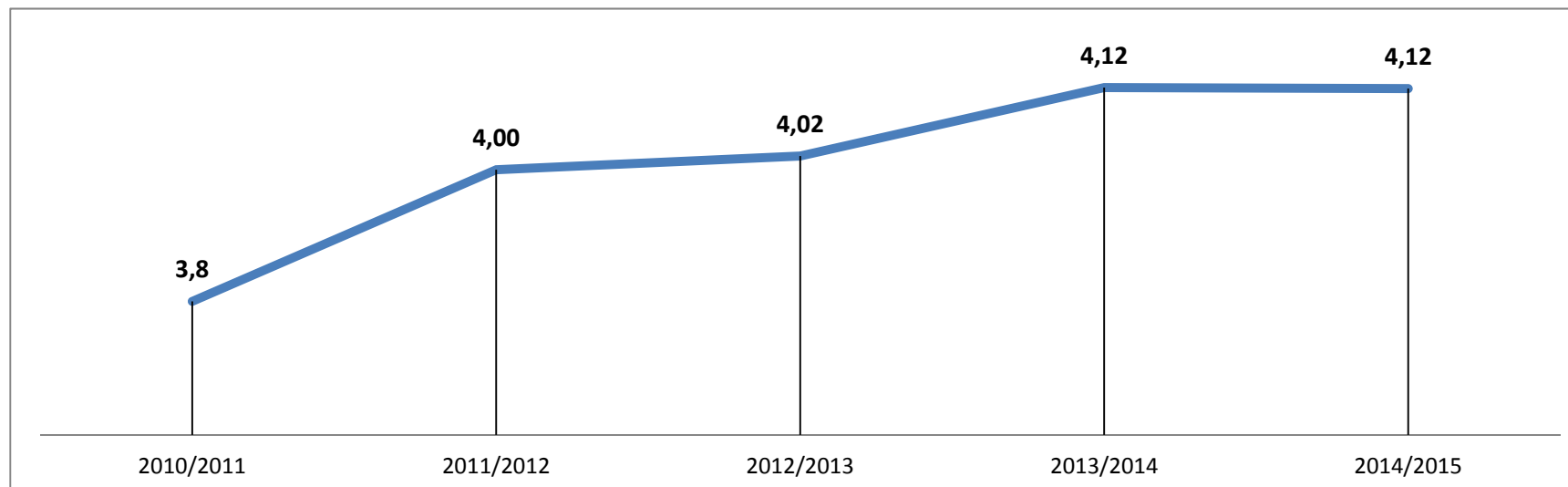


AI. OGÓLNA OCENA JAKOŚCI KSZTAŁCENIA

1. Jak ogólnie ocenia P. jakość kształcenia na swoim kierunku?

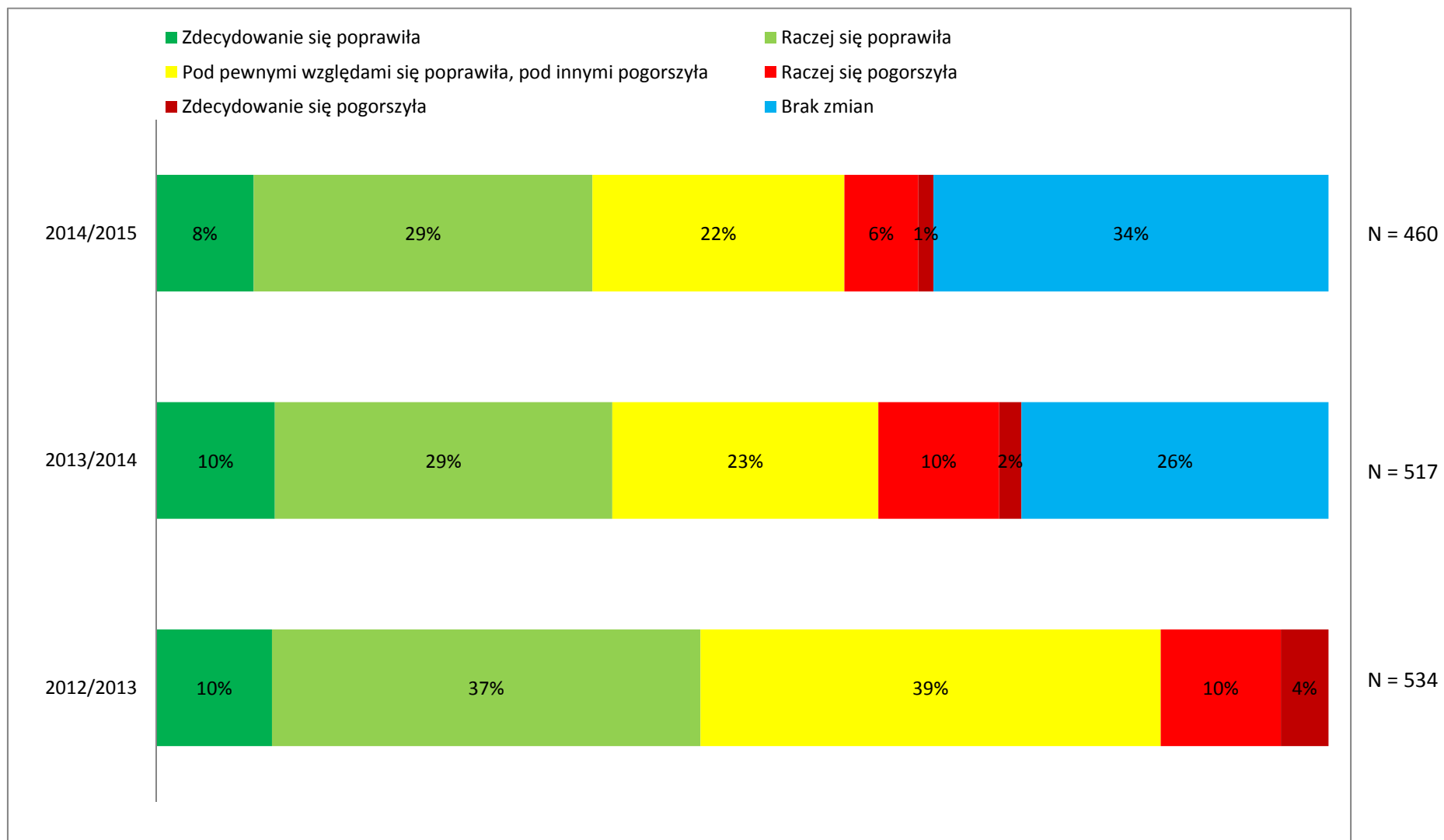


średnia:



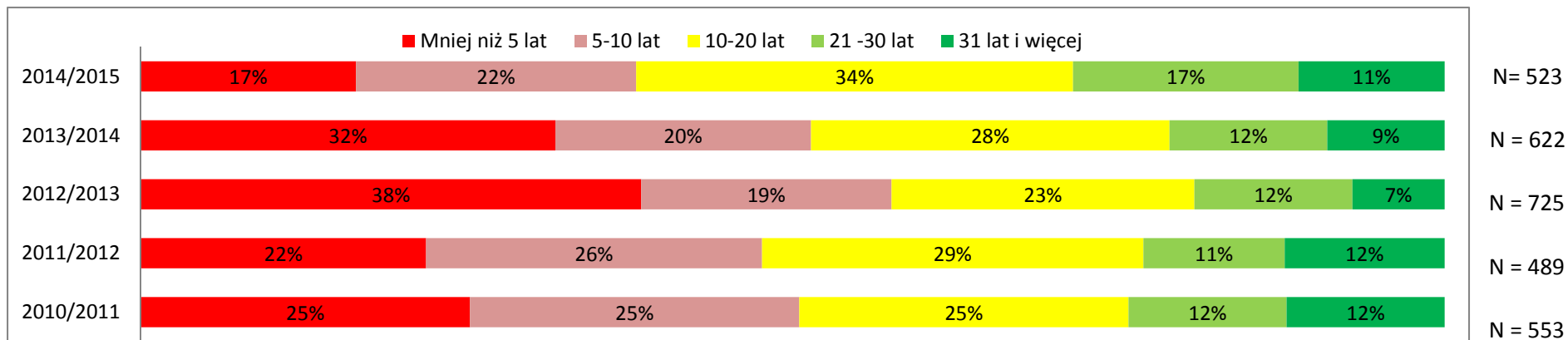
AI. OGÓLNA OCENA JAKOŚCI KSZTAŁCENIA

2. Czy dostrzegł/a P. zmianę jakości kształcenia w stosunku do poprzedniego roku akademickiego?



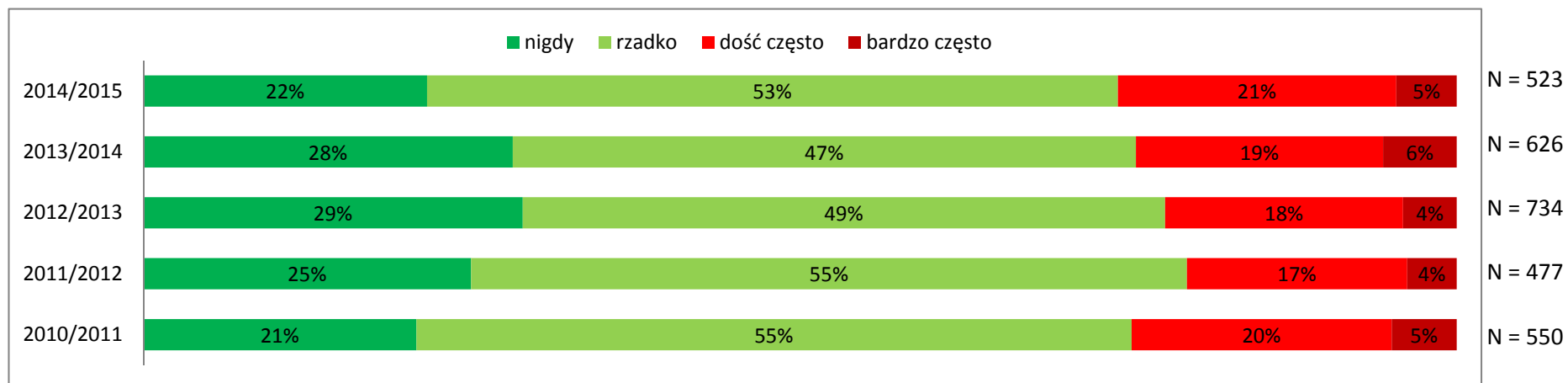
AII. STAŻ PRACY

3. Od ilu lat pracuje P. na UAM na etacie dydaktyczno-naukowym lub dydaktycznym?



AIII. WYPALENIE ZAWODOWE

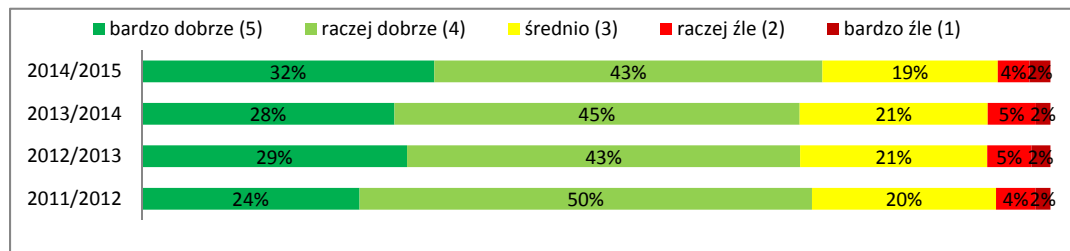
4. Czy jako dydaktyk odczuwa P. tzw. wypalenie zawodowe?



AIV. ORGANIZACJA DYDAKTYKI

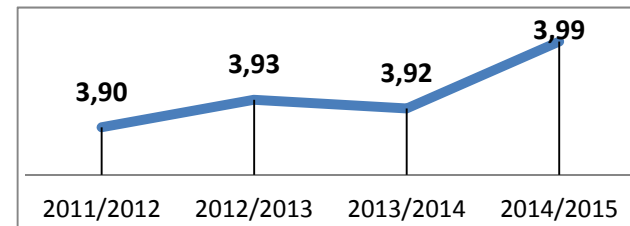
5. Jak ocenia P. następujące elementy organizacji zajęć dydaktycznych oraz tworzenia programu i planu studiów w swojej jednostce?

a) Dostosowanie zajęć przydzielanych poszczególnym pracownikom do ich kompetencji i zainteresowań naukowych

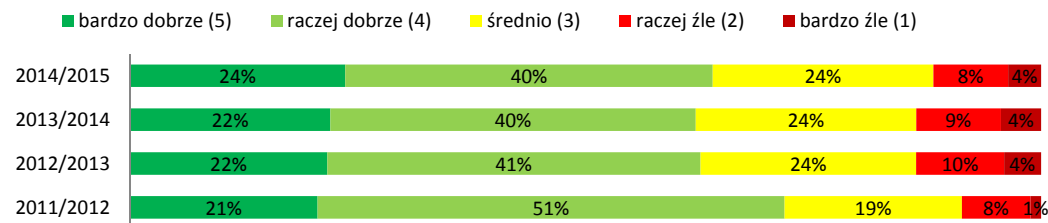


N = 518
N = 619
N = 719
N = 496

średnia:

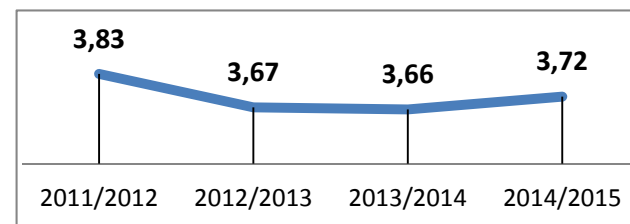


b) Częstość zmiany przedmiotów przydzielanych pracownikowi do

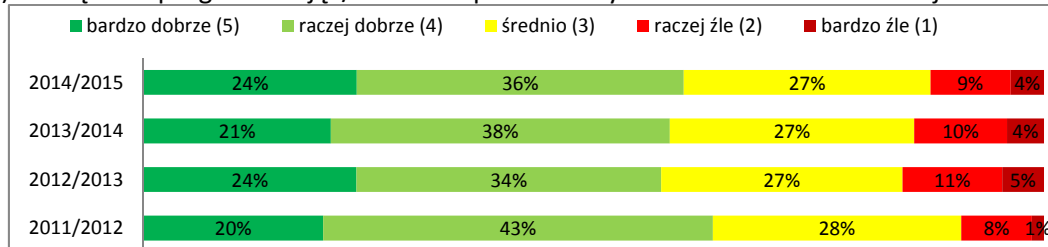


N = 466
N = 546
N = 642
N = 496

średnia:

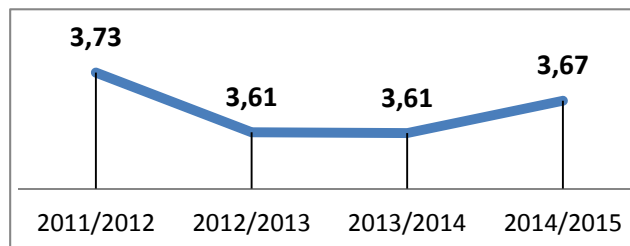


c) Powiązanie programu zajęć/studiów z prowadzonymi aktualnie badaniami w jednostce



N = 485
N = 582
N = 668
N = 496

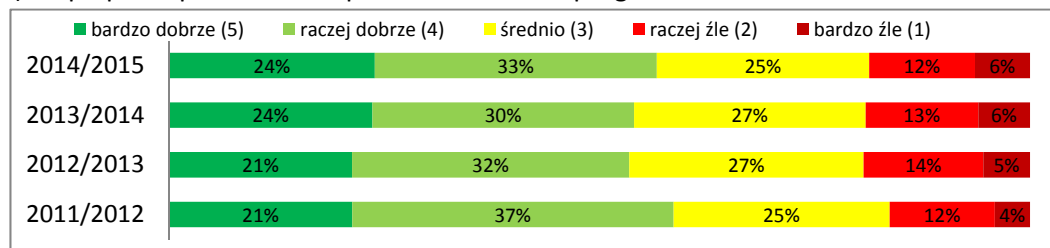
średnia:



AIV. ORGANIZACJA DYDAKTYKI

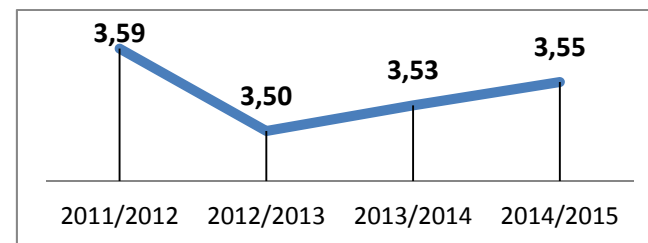
5. Jak ocenia P. następujące elementy organizacji zajęć dydaktycznych oraz tworzenia programu i planu studiów w swojej jednostce?

d) Współpraca pracowników podczas tworzenia programu studiów

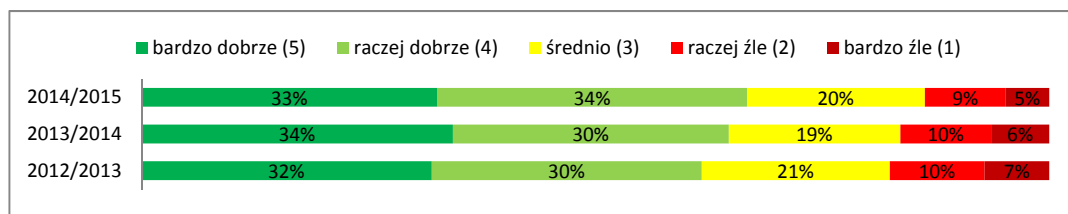


N = 503
N = 588
N = 683
N = 496

średnia:

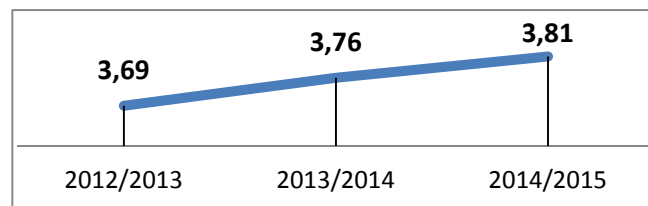


e) Możliwość zgłaszania własnego przedmiotu do programu studiów

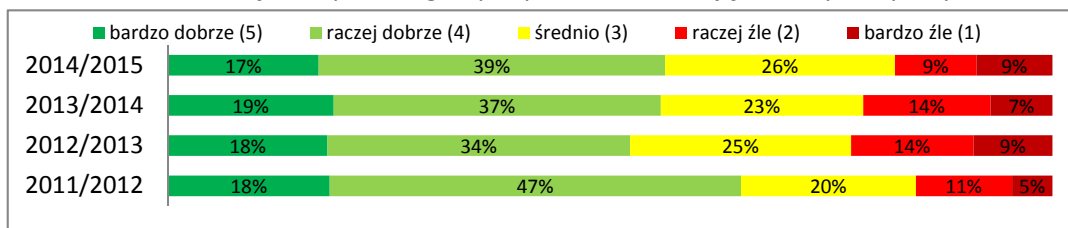


N = 484
N = 560
N = 632

średnia:

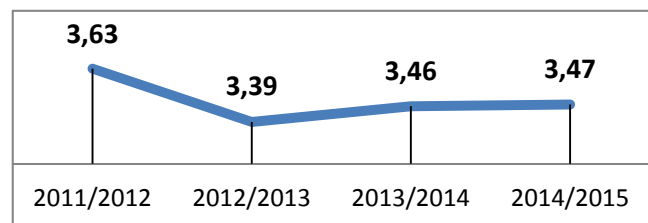


f) Równomierne obciążenie poszczególnych pracowników zajęciami dydaktycznymi

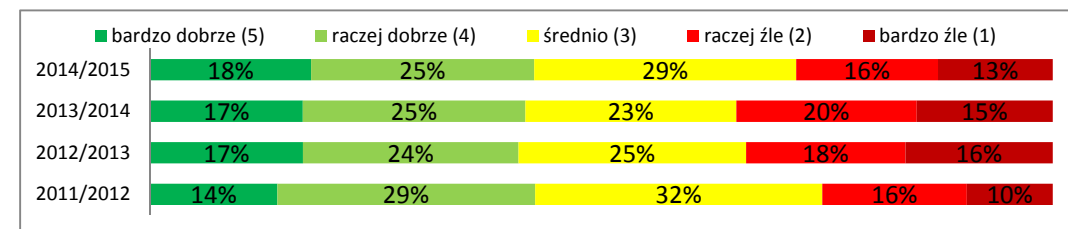


N = 500
N = 584
N = 672
N = 496

średnia:

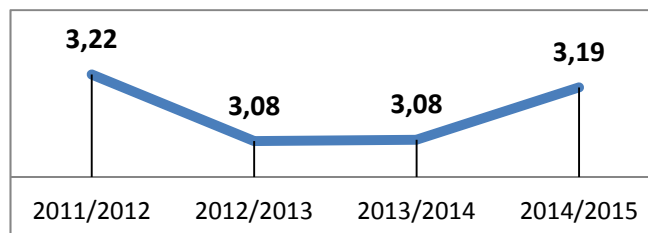


g) Możliwość takiej organizacji zajęć, która sprzyja okresowemu skupieniu się bądź na pracy naukowej, bądź na dydaktyce



N = 489
N = 591
N = 674
N = 496

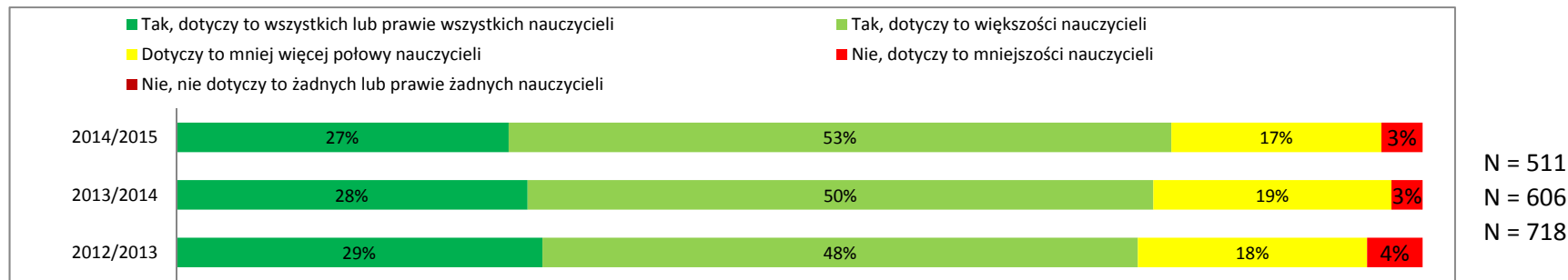
średnia:



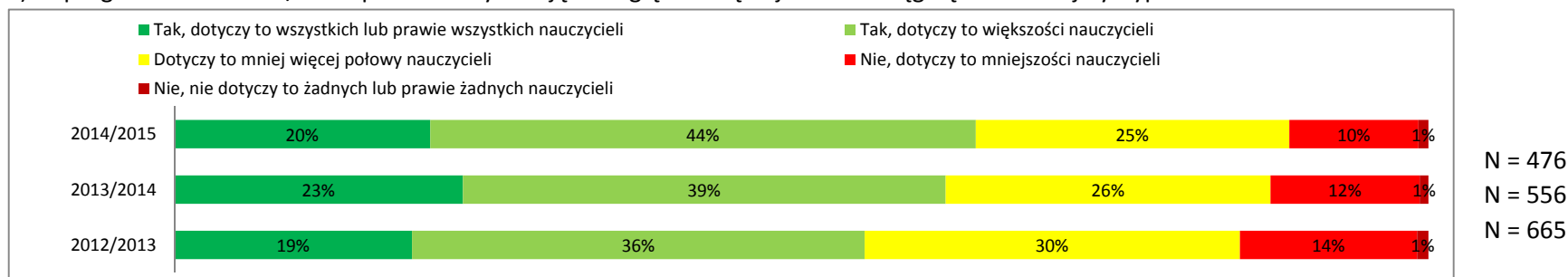
AV. BADANIA NAUKOWE A PROCES DYDAKTYCZNY

6. Jak ocenia P. swoją jednostkę w następujących kategoriach?

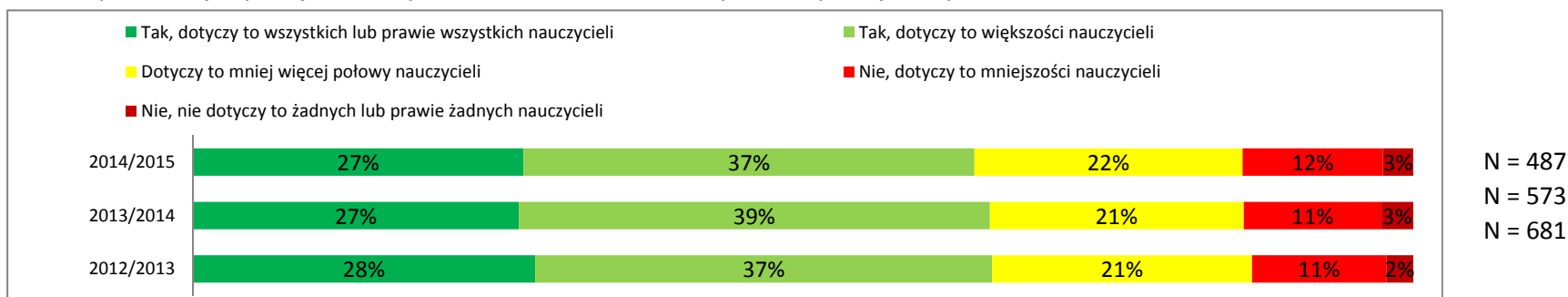
a) Poziom wiedzy i kompetencji nauczycieli



b) W programach studiów/treści prowadzonych zajęć uwzględnia się najnowsze osiągnięcia w danej dyscyplinie nauki



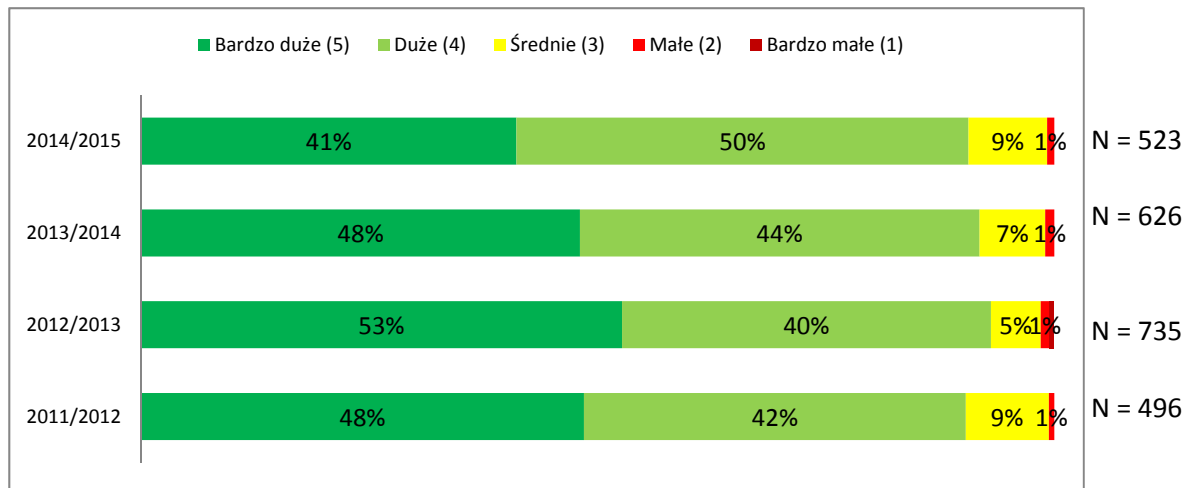
c) Jakość prezentacji/dyskusji naukowych na forum zakładu/katedry lub instytutu jest wysoka



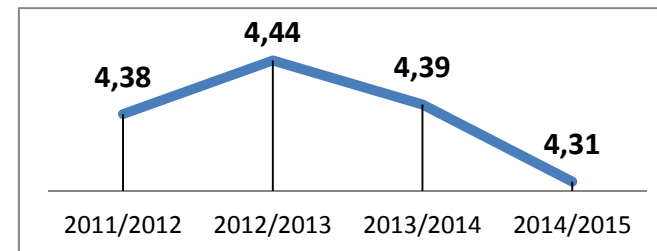
AV. BADANIA NAUKOWE A PROCES DYDAKTYCZNY

7. Jak ocenia P. swoje zaangażowanie w pracę dydaktyczną?

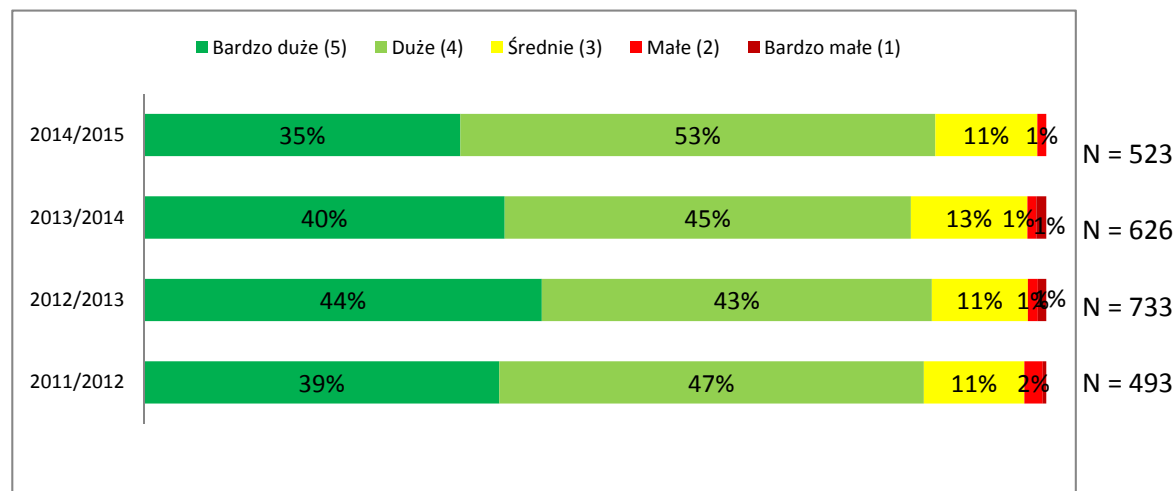
a) Praca poświęcana na przygotowanie się do zajęć



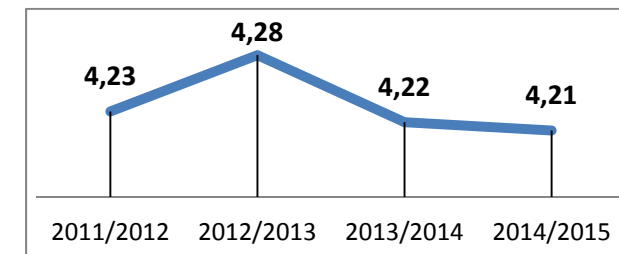
średnia



b) Praca poświęcana na aktualizowanie treści zajęć zgodnie z najnowszymi



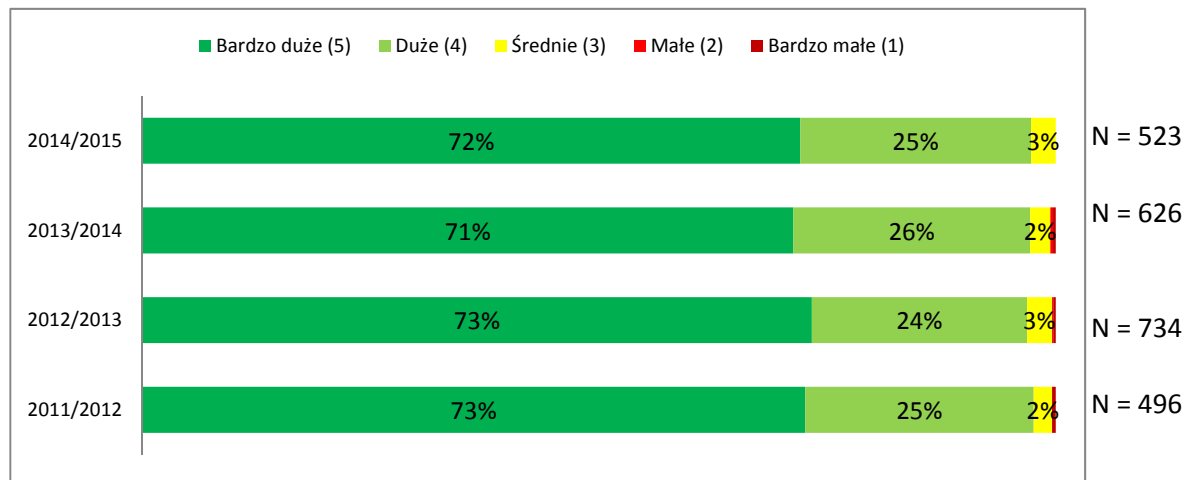
średnia



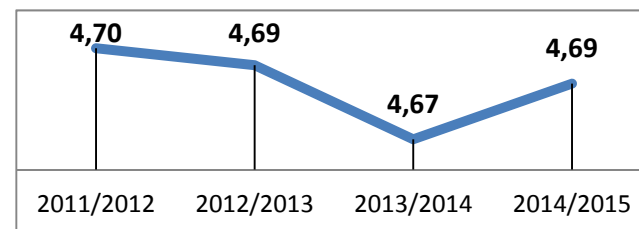
AV. BADANIA NAUKOWE A PROCES DYDAKTYCZNY

7. Jak ocenia P. swoje zaangażowanie w pracę dydaktyczną?

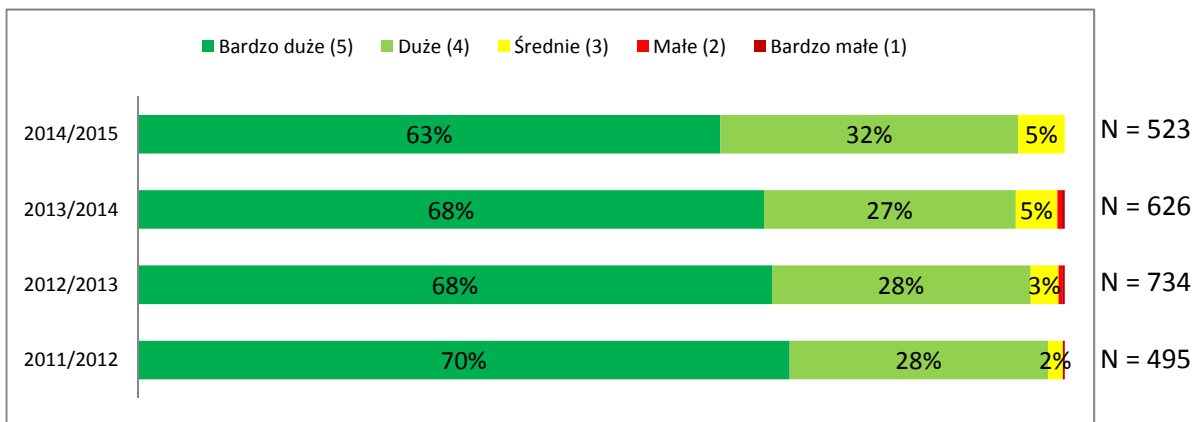
c) Punktualność, obowiązkowość, regularność odbywania zajęć



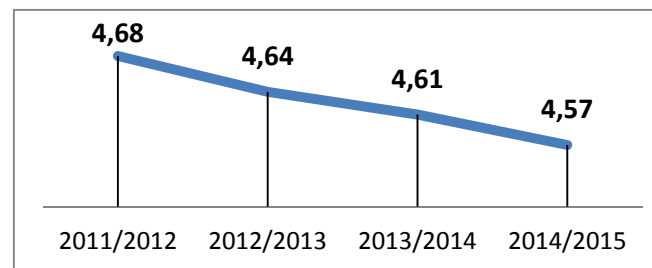
średnia



d) Otwartość na potrzeby studentów

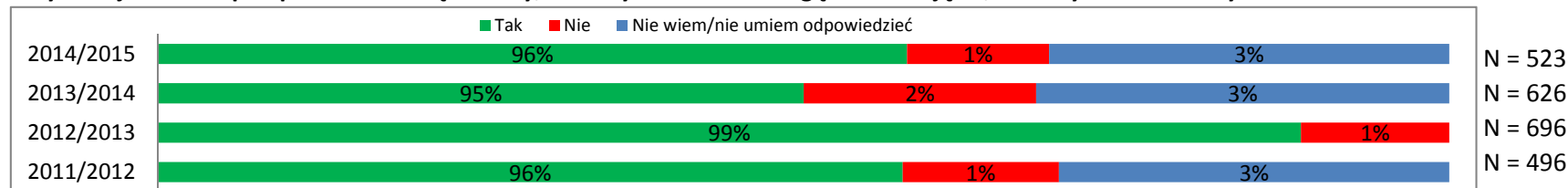


średnia



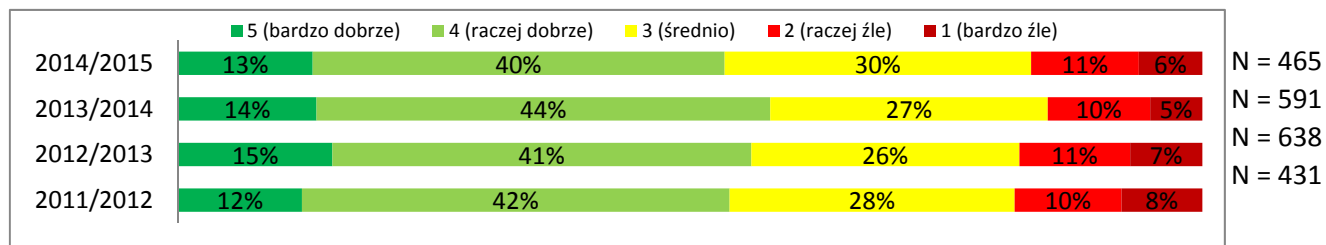
AVI. EWALUACJA I POPRAWA JAKOŚCI DYDAKTYKI W JEDNOSTCE

8. Czy w P. jednostce przeprowadzane są ankiety, w których studenci mogą ocenić zajęcia, w których uczestniczyli?

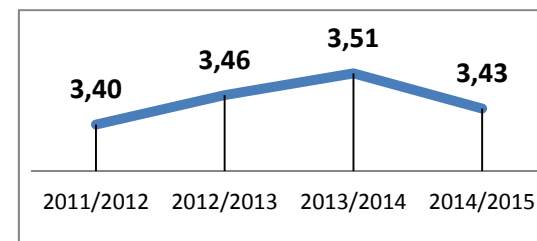


8a. Jeśli tak - Jak ocenia P. następujące elementy przeprowadzanych ankiet wśród studentów?

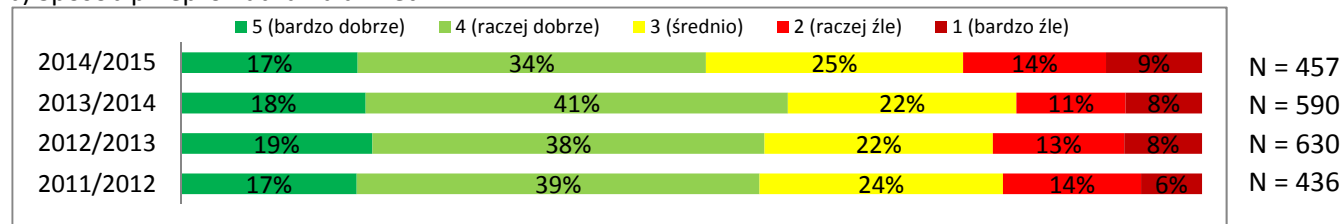
a) Treść i konstrukcję przeprowadzanych ankiet



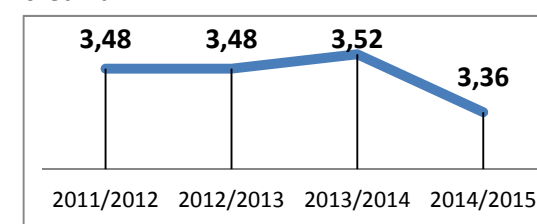
średnia



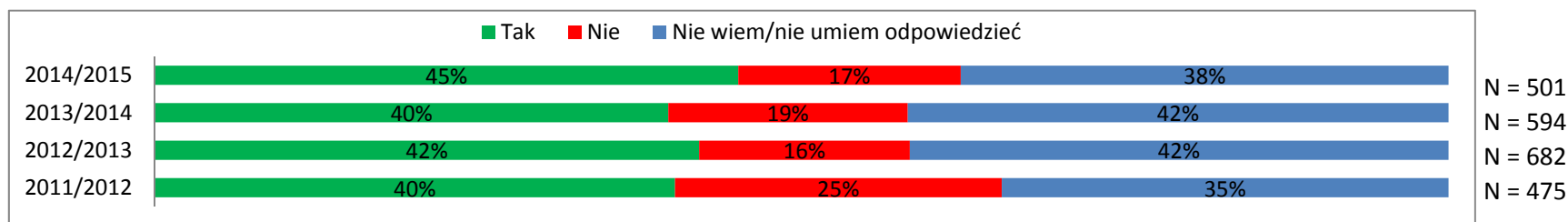
b) Sposób przeprowadzania ankiet



średnia



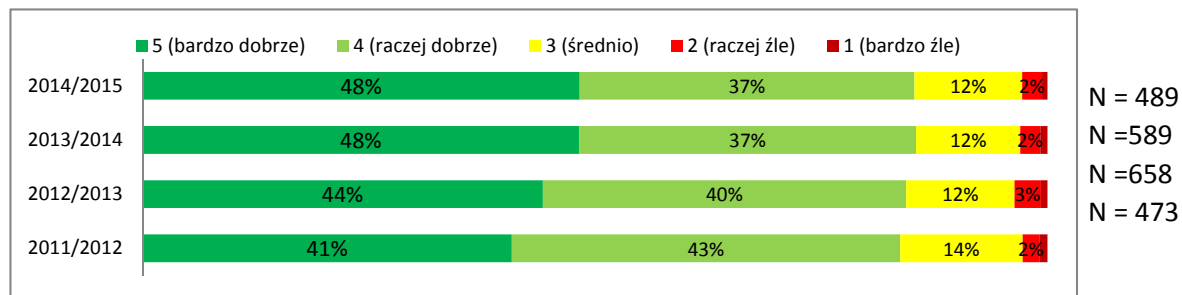
9. Czy wyniki ankiet mają wpływ na poprawienie jakości zajęć?



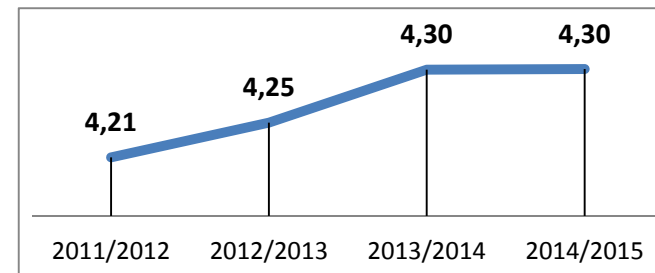
AV. ADMINISTRACJA

10. Jak ocenia P. pracę:

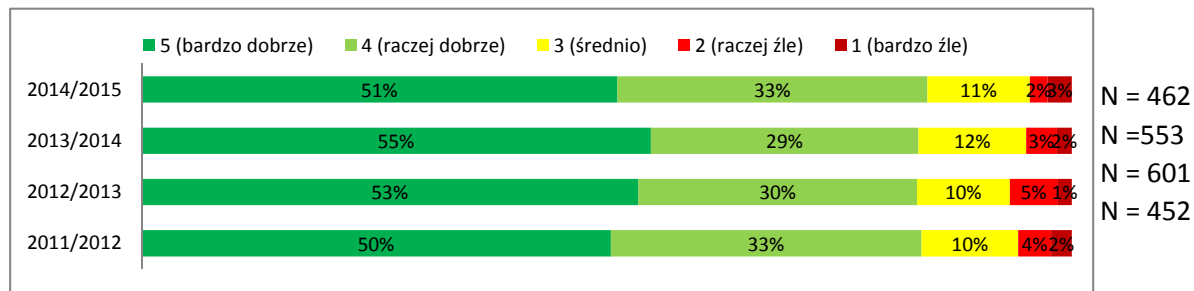
a) Dziekanatu



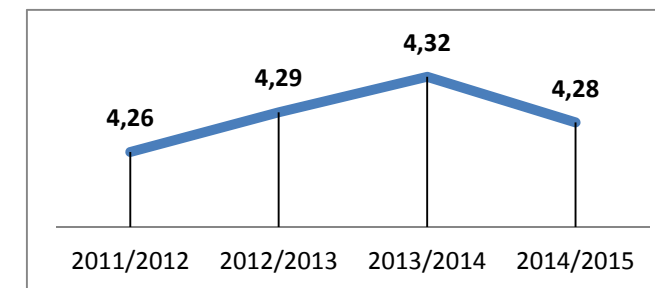
średnia



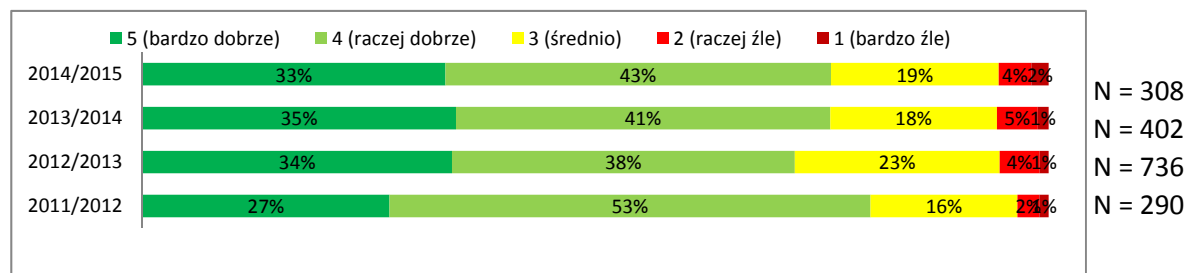
b) Sekretariatu Instytutu/Katedry (jeśli dotyczy)



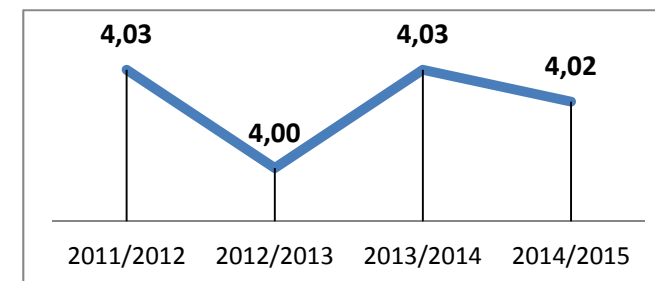
średnia



c) Działu Nauczania



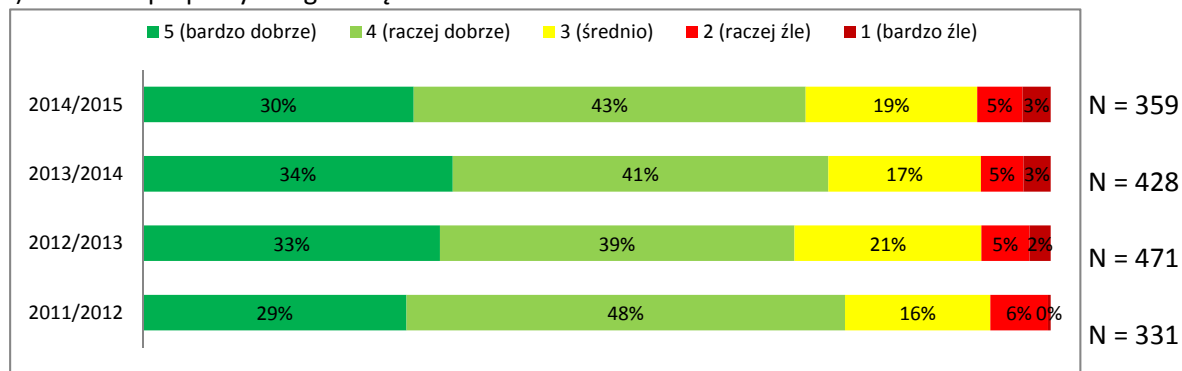
średnia



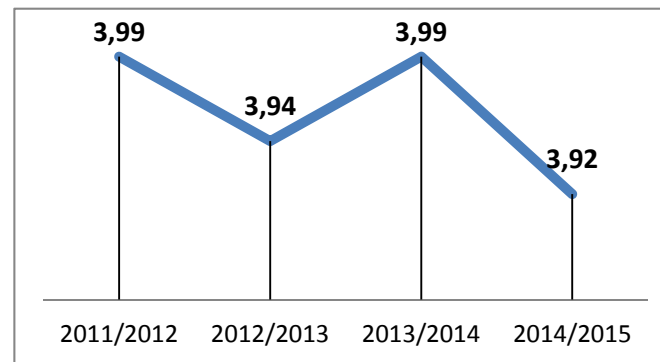
AV. ADMINISTRACJA

10. Jak ocenia P. pracę:

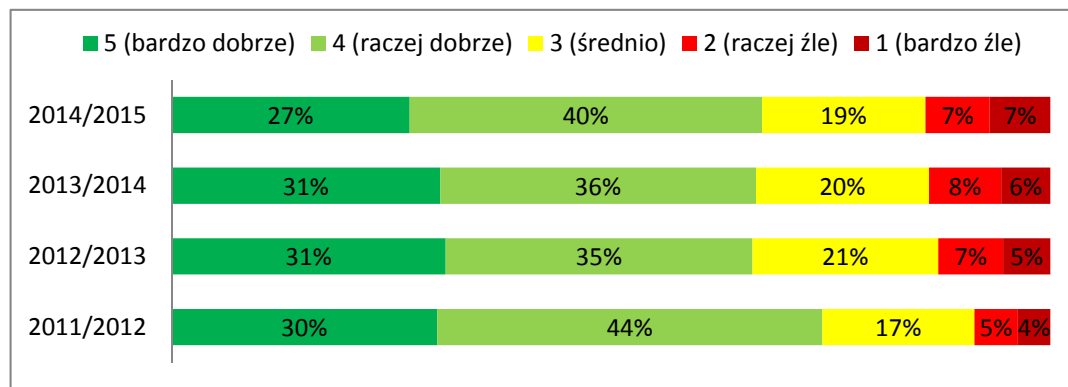
d) Działu Współpracy z Zagranicą



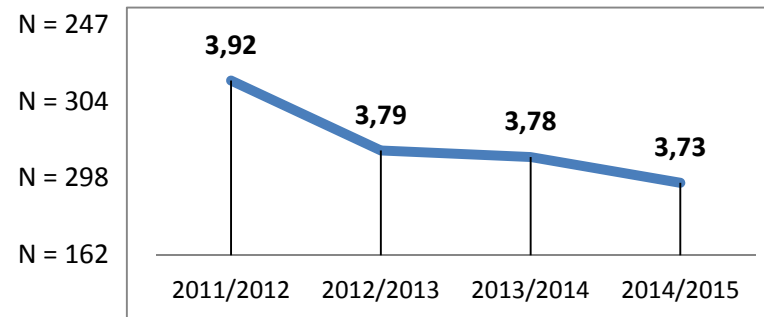
średnia



e) Biura Rady ds. Jakości Kształcenia



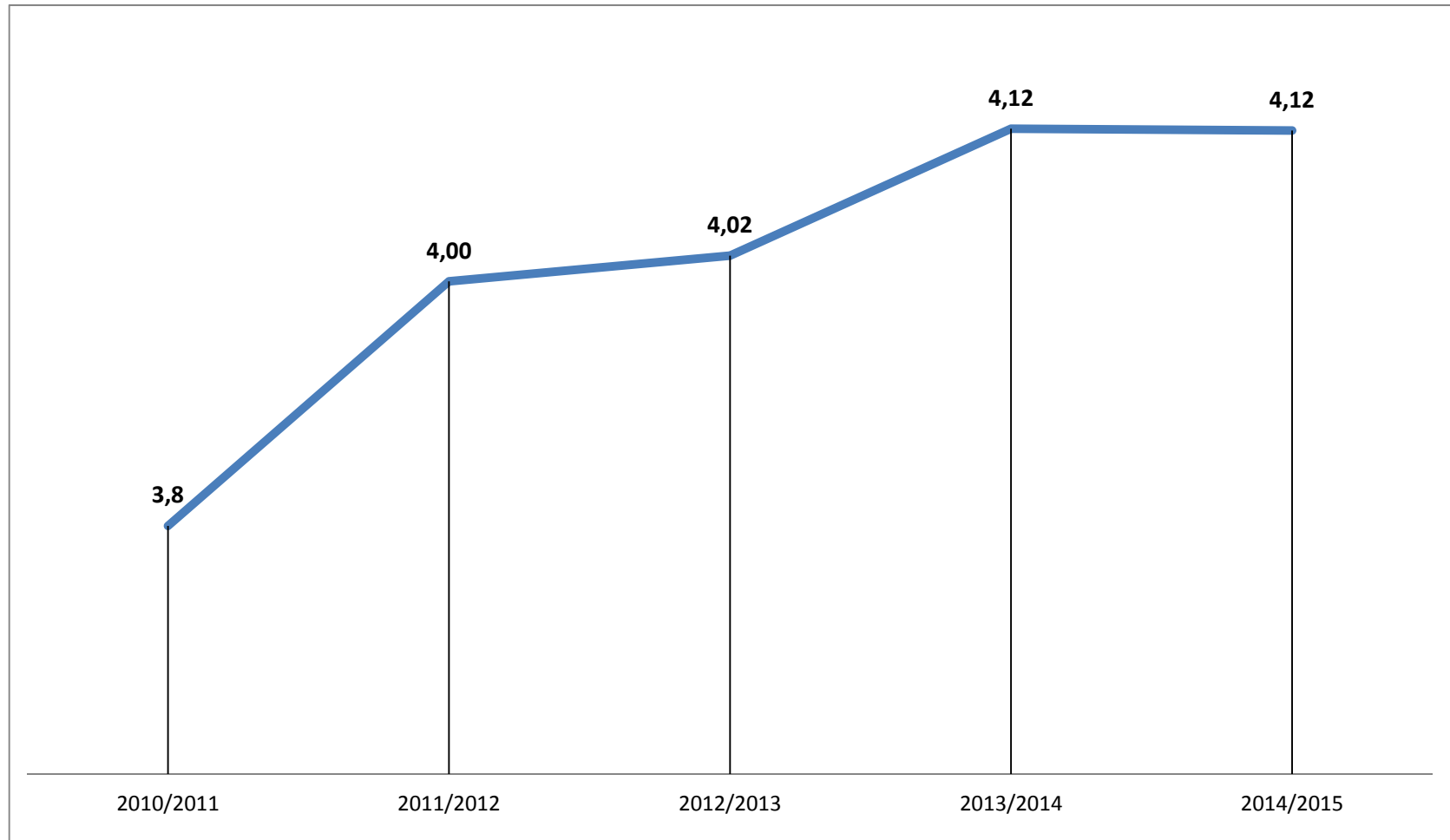
średnia



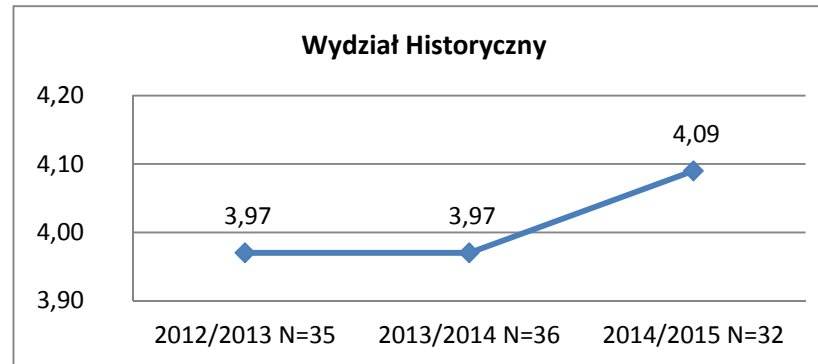
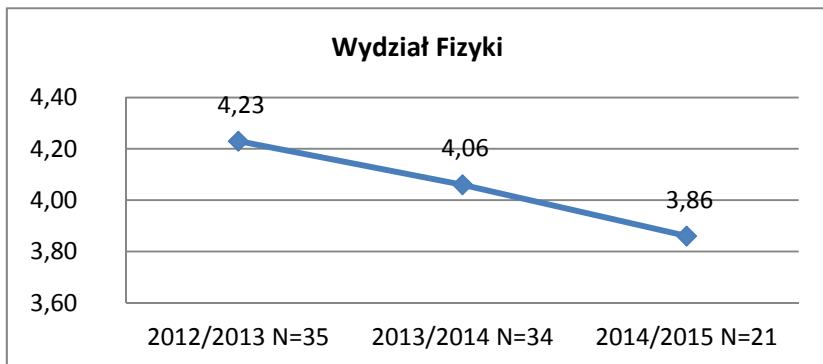
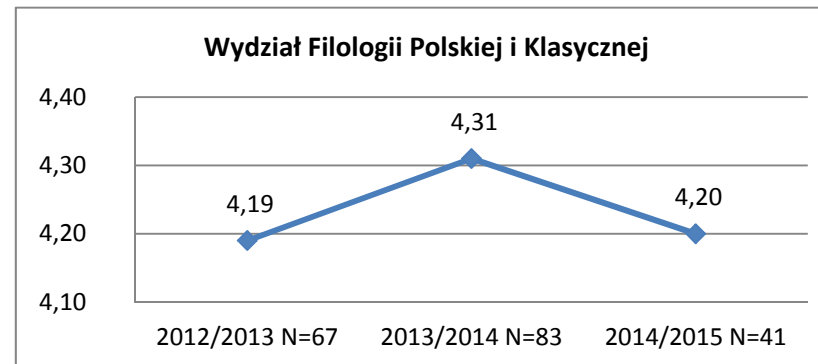
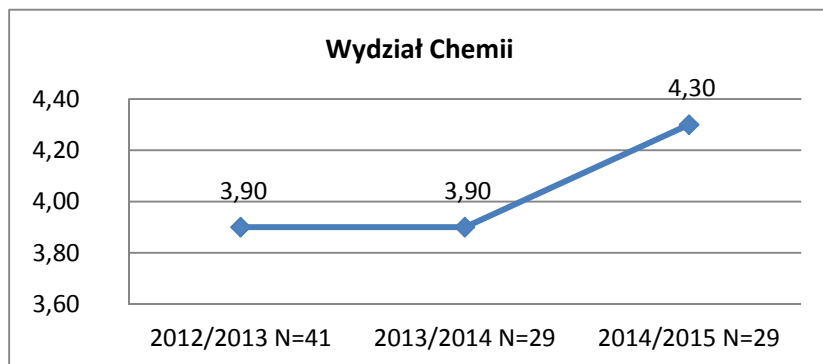
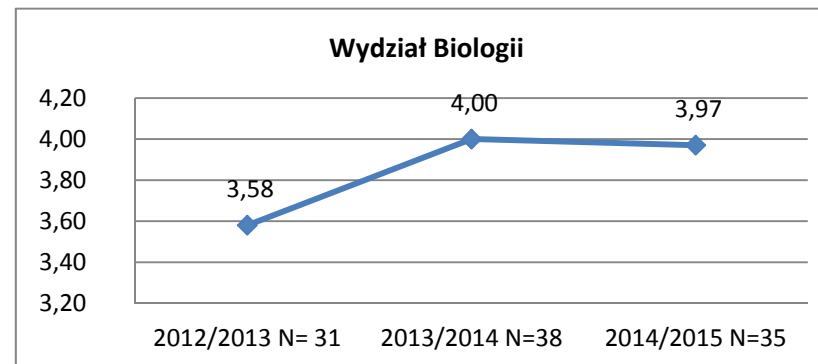
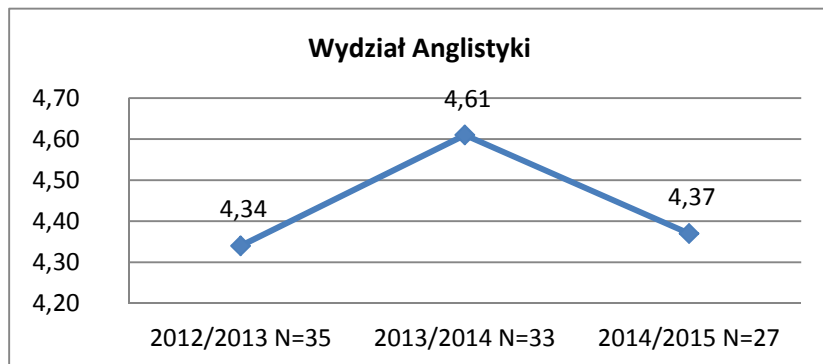
BI. OGÓLNA OCENA JAKOŚCI KSZTAŁCENIA WG WYDZIAŁÓW

2010-2015: Jak ogólnie ocenia P. jakość kształcenia na swoim kierunku?

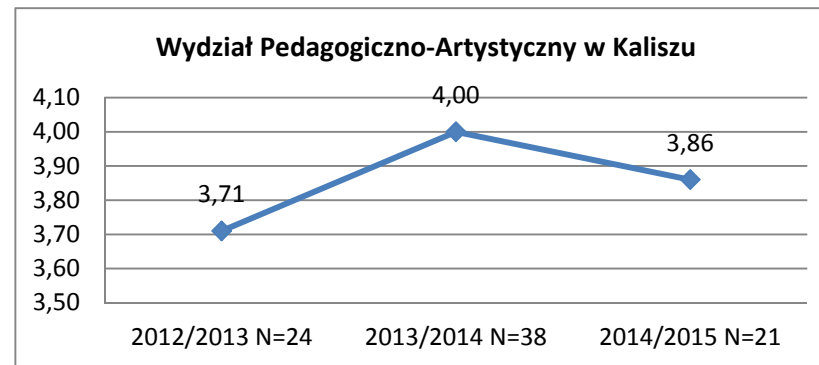
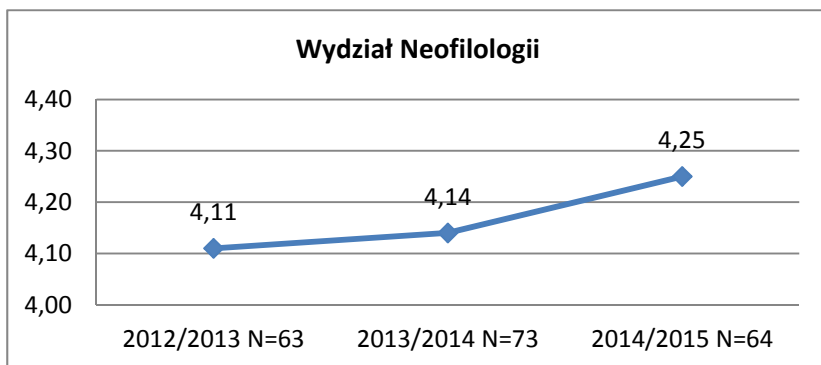
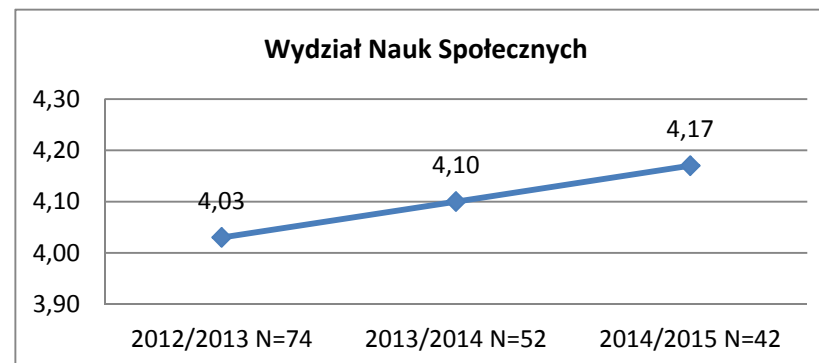
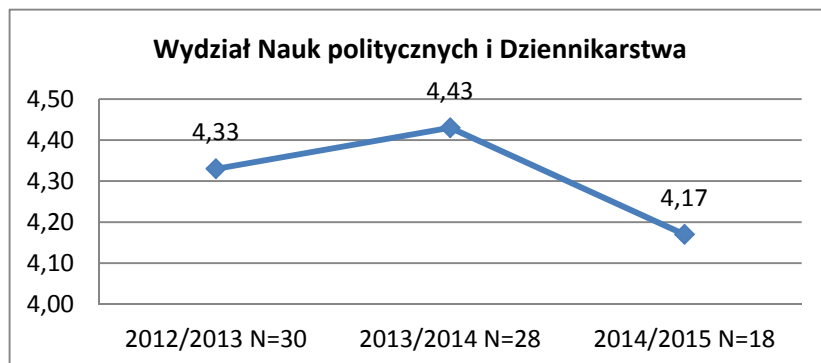
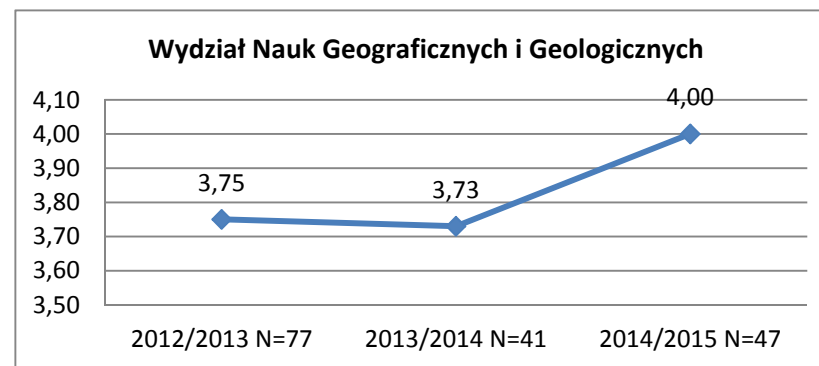
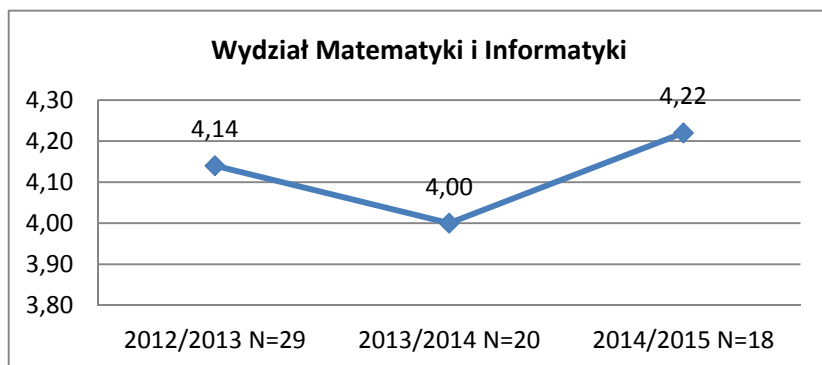
UAM



BI. OGÓLNA OCENA JAKOŚCI KSZTAŁCENIA WG WYDZIAŁÓW



BI. OGÓLNA OCENA JAKOŚCI KSZTAŁCENIA WG WYDZIAŁÓW



BI. OGÓLNA OCENA JAKOŚCI KSZTAŁCENIA WG WYDZIAŁÓW

